



Steckschlüsseinsätze 1/4", metrisch

40D

Art.-Nr. 01030011

GTIN 4018754000364

Modell 40 D 11



Bezeichnung.

1/4 " Steckschlüsseinsatz SW 11mm L.23mm

Eigenschaften.

- Doppelsechskant mit AS-Drive-Profil
- 1/4" Innenvierkant-Antrieb
- HPQ® Hochleistungsstahl, verchromt
- DIN 3124 / ISO 2725-1 / DIN EN 3709 / ASME B 107.5M

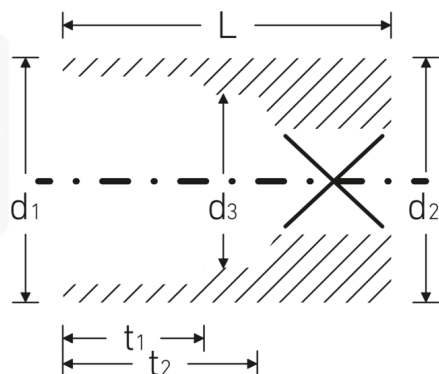
Technologien und Leistungsmerkmale.



High Performance Quality (HPQ®)

Unser HPQ® Werkzeug besteht aus verschleißfestem Hochleistungsstahl, ist dennoch dünnwandig und leicht. Es hält hohen Drehmomenten stand und ist ideal für Arbeiten in beengten Platzverhältnissen, wie bspw. an Turbinen.

Technische Zeichnung.



Technische Attribute.

Abtriebsprofil	Doppelsechskant AS-Drive
Antriebsvierkant innen (Zoll)	1/4 "
d1	15,5 mm
d2	15,5 mm
d3	10 mm
DIN	DIN 3124 / ISO 2725-1, DIN EN 3709, ASME B 107.5M
Länge mm (L)	23 mm
Schlüsselweite [mm]	11 mm
t1	9 mm
t2	14,6 mm

Logistikdaten.

Tiefe mm (IFS)	23
Breite mm (IFS)	16
Höhe mm (IFS)	16
WEEE/ElektroG	nicht ear-pflichtig
Länge (verpackt, mm)	85
Breite (verpackt, mm)	50
Höhe (verpackt, mm)	22
Volumen (verpackt, dm3)	0.0935 dm3
Art.-Nr.	01030011
Gewicht (brutto, kg)	0,195
Gewicht PAP (kg)	0,000
Gewicht PVC (kg)	0,002
GTIN	4018754000364
Ursprungsland AWR	GERMANY
Ursprungsregion	Nordrhein-Westfalen
Zolltarifnr.	82042000
Packnorm	10
Gewicht (g)	19 g

Varianten.

Art.-Nr.	Modell-Nr. (ERP)	Bezeichnung	GTIN
01030005	40 D 5	1/4 " Steckschlüsseleinsatz SW 5mm L.23mm	4018754000302
01030006	40 D 6	1/4 " Steckschlüsseleinsatz SW 6mm L.23mm	4018754000319
01030007	40 D 7	1/4 " Steckschlüsseleinsatz SW 7mm L.23mm	4018754000326
01030008	40 D 8	1/4 " Steckschlüsseleinsatz SW 8mm L.23mm	4018754000333
01030009	40 D 9	1/4 " Steckschlüsseleinsatz SW 9mm L.23mm	4018754000340
01030010	40 D 10	1/4 " Steckschlüsseleinsatz SW 10mm L.23mm	4018754000357
01030011	40 D 11	1/4 " Steckschlüsseleinsatz SW 11mm L.23mm	4018754000364
01030012	40 D 12	1/4 " Steckschlüsseleinsatz SW 12mm L.23mm	4018754000371
01030013	40 D 13	1/4 " Steckschlüsseleinsatz SW 13mm L.23mm	4018754000388
01030014	40 D 14	1/4 " Steckschlüsseleinsatz SW 14mm L.24mm	4018754000395
01030055	40 D 5,5	1/4 " Steckschlüsseleinsatz SW 5,5mm L.23mm	4018754000401

GTIN-Code.



STAHLWILLE Eduard Wille GmbH & Co. KG

Lindenallee 27 · 42349 Wuppertal · Deutschland · Tel.: +49 202 4791-0 · Fax: +49 202 4791-200

info@stahlwille.de · www.stahlwille.com

Copyright by STAHLWILLE Eduard Wille GmbH & Co. KG, Wuppertal