

## Schlitzmeißel

110



Art.-Nr. **70080001**  
GTIN **4018754040759**  
Modell **110 SCHLITZMEISSEL 240 MM**

**Bezeichnung.** Schlitzmeißel B.26mm L.240mm

**Eigenschaften.**

- flachoval
- Chrome Alloy Steel, silber lackiert

### Technische Attribute.

Breite mm (b) 26 mm  
Länge mm (L) 240 mm

### Logistikdaten.

Tiefe mm (IFS) 242  
Breite mm (IFS) 26  
Höhe mm (IFS) 7  
WEEE/ElektroG nicht ear-pflichtig  
Länge (verpackt, mm) 251  
Breite (verpackt, mm) 53  
Höhe (verpackt, mm) 35  
Volumen (verpackt, dm3) 0.465605 dm3  
Art.-Nr. 70080001  
Gewicht (brutto, kg) 1,575  
Gewicht PAP (kg) 0,034  
Gewicht PVC (kg) 0,000  
GTIN 4018754040759  
Ursprungsland AWR GERMANY  
Ursprungsregion Nordrhein-Westfalen  
Zolltarifnr. 82055980  
Packnorm 5  
Gewicht (g) 298 g

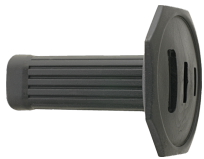
## Varianten.

Art.-Nr.	Modell-Nr. (ERP)	Bezeichnung	GTIN
70080001	110 SCHLITZMEISSEL 240 MM	Schlitzmeißel B.26mm L.240mm	4018754040759

## GTIN-Code.



## Zubehör/Zubehör für.



79160001  
Meißelhandschutz