

## Steckschlüsseinsätze 3/8", zöllig, lang

46a

Art.-Nr. 02420035  
GTIN 4018754004355  
Modell 46 A 19/32



**Bezeichnung.** 3/8 " Steckschlüsseinsatz SW 19/32" L.60mm

**Eigenschaften.**

- lange Ausführung
- Doppelsechskant mit AS-Drive-Profil
- 3/8" Innenvierkant-Antrieb
- HPQ® Hochleistungsstahl, verchromt
- ASME B 107.1 / Fed. Spec. GGG-W-641 / SAE AS 954-E

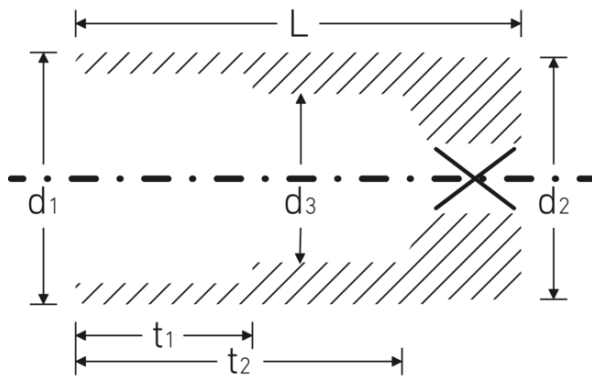
## Technologien und Leistungsmerkmale.



### High Performance Quality (HPQ®)

Unser HPQ® Werkzeug besteht aus verschleißfestem Hochleistungsstahl, ist dennoch dünnwandig und leicht. Es hält hohen Drehmomenten stand und ist ideal für Arbeiten in beengten Platzverhältnissen, wie bspw. an Turbinen.

## Technische Zeichnung.



## Technische Attribute.

Abtriebsprofil	Doppelsechskant AS-Drive
Antriebsvierkant innen (Zoll)	3/8 "
d1	20,6 mm
d2	19 mm
d3	14 mm
Länge mm (L)	60 mm
Schlüsselweite [Zoll]	19/32 "
t1	25 mm
t2	48,2 mm

## Logistikdaten.

Tiefe mm (IFS)	60
Breite mm (IFS)	21
Höhe mm (IFS)	21
WEEE/ElektroG	nicht ear-pflichtig
Länge (verpackt, mm)	105
Breite (verpackt, mm)	63
Höhe (verpackt, mm)	22
Volumen (verpackt, dm3)	0.14553 dm3
Art.-Nr.	02420035
Gewicht (brutto, kg)	0,426
Gewicht PAP (kg)	0,000
Gewicht PVC (kg)	0,005
GTIN	4018754004355
Ursprungsland AWR	GERMANY
Ursprungsregion	Nordrhein-Westfalen
Zolltarifnr.	82042000
Packnorm	5
Gewicht (g)	84 g

## Varianten.

Art.-Nr.	Modell-Nr. (ERP)	Bezeichnung	GTIN
02420016	46 A 1/4	3/8 " Steckschlüsseinsatz SW 1/4" L.54mm	4018754127009
02420020	46 A 5/16	3/8 " Steckschlüsseinsatz SW 5/16" L.54mm	4018754127016
02420022	46 A 11/32	3/8 " Steckschlüsseinsatz SW 11/32" L.54mm	4018754286232

02420024	46 A 3/8	3/8 " Steckschlüsseinsatz SW 3/8" L.54mm	4018754004317
02420028	46 A 7/16	3/8 " Steckschlüsseinsatz SW 7/16" L.54mm	4018754004324
02420032	46 A 1/2	3/8 " Steckschlüsseinsatz SW 1/2" L.54mm	4018754004331
02420034	46 A 9/16	3/8 " Steckschlüsseinsatz SW 9/16" L.60mm	4018754004348
02420035	46 A 19/32	3/8 " Steckschlüsseinsatz SW 19/32" L.60mm	4018754004355
02420036	46 A 5/8	3/8 " Steckschlüsseinsatz SW 5/8" L.60mm	4018754004362
02420038	46 A 11/16	3/8 " Steckschlüsseinsatz SW 11/16" L.65mm	4018754004379
02420040	46 A 3/4	3/8 " Steckschlüsseinsatz SW 3/4" L.65mm	4018754004386
02420042	46 A 13/16	3/8 " Steckschlüsseinsatz SW 13/16" L.65mm	4018754127023
02420044	46 A 7/8	3/8 " Steckschlüsseinsatz SW 7/8" L.65mm	4018754004393
02420046	46 A 15/16	3/8 " Steckschlüsseinsatz SW 15/16" L.65mm	4018754127030
02420048	46 A 1	3/8 " Steckschlüsseinsatz SW 1" L.65mm	4018754127047

## GTIN-Code.



**STAHLWILLE Eduard Wille GmbH & Co. KG**

Lindenallee 27 · 42349 Wuppertal · Deutschland · Tel.: +49 202 4791-0 · Fax: +49 202 4791-200

info@stahlwille.de · www.stahlwille.com

Copyright by STAHLWILLE Eduard Wille GmbH & Co. KG, Wuppertal