

Steckschlüsseinsätze 1/4", zöllig

40a



Art.-Nr. 01410022
GTIN 4018754001279
Modell 40 A 11/32



Bezeichnung. 1/4 " Steckschlüsseinsatz SW 11/32" L.23mm

- Eigenschaften.**
- Sechskant mit AS-Drive-Profil
 - 1/4" Innenvierkant-Antrieb
 - HPQ® Hochleistungsstahl, verchromt
 - ASME B 107.1/Fed. Spec. GGG-W-641/SAE AS 954-E

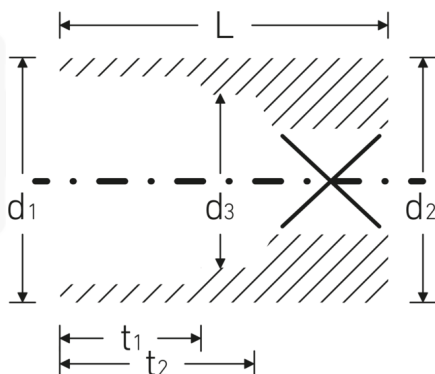
Technologien und Leistungsmerkmale.



High Performance Quality (HPQ®)

Unser HPQ® Werkzeug besteht aus verschleißfestem Hochleistungsstahl, ist dennoch dünnwandig und leicht. Es hält hohen Drehmomenten stand und ist ideal für Arbeiten in beengten Platzverhältnissen, wie bspw. an Turbinen.

Technische Zeichnung.



Technische Attribute.

Abtriebsprofil	Sechskant AS-Drive
Antriebsvierkant innen (Zoll)	1/4 "
d1	12,7 mm
d2	12,7 mm
d3	8,1 mm
Länge mm (L)	23 mm
Schlüsselweite [Zoll]	11/32 "
t1	8 mm
t2	13,3 mm

Logistikdaten.

Tiefe mm (IFS)	23
Breite mm (IFS)	13
Höhe mm (IFS)	13
WEEE/ElektroG	nicht ear-pflichtig
Länge (verpackt, mm)	65
Breite (verpackt, mm)	46
Höhe (verpackt, mm)	13
Volumen (verpackt, dm3)	0.03887 dm3
Art.-Nr.	01410022
Gewicht (brutto, kg)	0,143
Gewicht PAP (kg)	0,000
Gewicht PVC (kg)	0,002
GTIN	4018754001279
Ursprungsland AWR	GERMANY
Ursprungsregion	Nordrhein-Westfalen
Zolltarifnr.	82042000
Packnorm	10
Gewicht (g)	14 g

Varianten.

Art.-Nr.	Modell-Nr. (ERP)	Bezeichnung	GTIN
01410008	40 A 1/8	1/4 " Steckschlüsseleinsatz SW 1/8" L.23mm	4018754180349
01410010	40 A 5/32	1/4 " Steckschlüsseleinsatz SW 5/32" L.23mm	4018754001217
01410012	40 A 3/16	1/4 " Steckschlüsseleinsatz SW 3/16" L.23mm	4018754001224
01410014	40 A 7/32	1/4 " Steckschlüsseleinsatz SW 7/32" L.23mm	4018754001231
01410016	40 A 1/4	1/4 " Steckschlüsseleinsatz SW 1/4" L.23mm	4018754001248
01410018	40 A 9/32	1/4 " Steckschlüsseleinsatz SW 9/32" L.23mm	4018754001255
01410020	40 A 5/16	1/4 " Steckschlüsseleinsatz SW 5/16" L.23mm	4018754001262
01410022	40 A 11/32	1/4 " Steckschlüsseleinsatz SW 11/32" L.23mm	4018754001279
01410024	40 A 3/8	1/4 " Steckschlüsseleinsatz SW 3/8" L.23mm	4018754001286
01410028	40 A 7/16	1/4 " Steckschlüsseleinsatz SW 7/16" L.23mm	4018754001293
01410032	40 A 1/2	1/4 " Steckschlüsseleinsatz SW 1/2" L.23mm	4018754001309
01410034	40 A 9/16	1/4 " Steckschlüsseleinsatz SW 9/16" L.24mm	4018754001316

GTIN-Code.



STAHLWILLE Eduard Wille GmbH & Co. KG

Lindenallee 27 · 42349 Wuppertal · Deutschland · Tel.: +49 202 4791-0 · Fax: +49 202 4791-200

info@stahlwille.de · www.stahlwille.com

Copyright by STAHLWILLE Eduard Wille GmbH & Co. KG, Wuppertal