



## TORX® Steckschlüsseinsätze 1/2"

50TX

Art.-Nr. 03270012  
GTIN 4018754007271  
Modell 50 TX E 12



**Bezeichnung.** 1/2 " Steckschlüsseinsatz L.38mm

**Eigenschaften.**

- für Außen-TORX® Schrauben
- 1/2" Innenvierkant-Antrieb
- HPQ® Hochleistungsstahl, verchromt

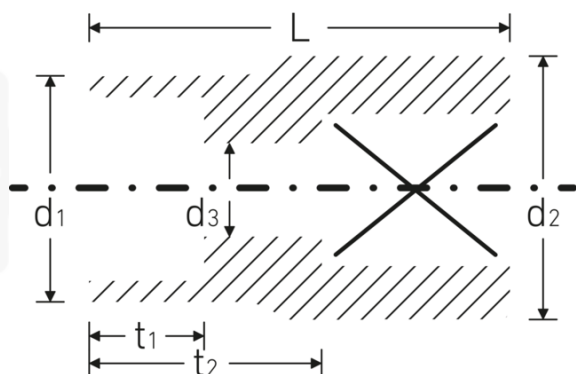
## Technologien und Leistungsmerkmale.



### High Performance Quality (HPQ®)

Unser HPQ® Werkzeug besteht aus verschleißfestem Hochleistungsstahl, ist dennoch dünnwandig und leicht. Es hält hohen Drehmomenten stand und ist ideal für Arbeiten in beengten Platzverhältnissen, wie bspw. an Turbinen.

## Technische Zeichnung.



## Technische Attribute.

Abtriebsprofil	TORX®
Antriebsvierkant innen (Zoll)	1/2 "
d1	14,9 mm
d2	22 mm
d3	7,2 mm
Größe Abtriebsprofil	E12
Länge mm (L)	38 mm
t1	9,5 mm
t2	22 mm

## Logistikdaten.

Tiefe mm (IFS)	39
Breite mm (IFS)	22
Höhe mm (IFS)	22
WEEE/ElektroG	nicht ear-pflichtig
Länge (verpackt, mm)	100
Breite (verpackt, mm)	85
Höhe (verpackt, mm)	41
Volumen (verpackt, dm3)	0.3485 dm3
Art.-Nr.	03270012
Gewicht (brutto, kg)	0,555
Gewicht PAP (kg)	0,000
Gewicht PVC (kg)	0,006
GTIN	4018754007271
Ursprungsland AWR	GERMANY
Ursprungsregion	Nordrhein-Westfalen
Zolltarifnr.	82042000
Packnorm	10
Gewicht (g)	60 g

## Varianten.

Art.-Nr.	Modell-Nr. (ERP)	Bezeichnung	GTIN
03270010	50 TX E 10	1/2 " Steckschlüsseleinsatz L.38mm	4018754007257
03270011	50 TX E 11	1/2 " Steckschlüsseleinsatz L.38mm	4018754007264
03270012	50 TX E 12	1/2 " Steckschlüsseleinsatz L.38mm	4018754007271
03270014	50 TX E 14	1/2 " Steckschlüsseleinsatz L.38mm	4018754007288
03270016	50 TX E 16	1/2 " Steckschlüsseleinsatz L.38mm	4018754007295
03270018	50 TX E 18	1/2 " Steckschlüsseleinsatz L.38mm	4018754007301
03270020	50 TX E 20	1/2 " Steckschlüsseleinsatz L.38mm	4018754007318
03270024	50 TX E 24	1/2 " Steckschlüsseleinsatz L.41,2mm	4018754007325

## GTIN-Code.



**STAHLWILLE Eduard Wille GmbH & Co. KG**

Lindenallee 27 · 42349 Wuppertal · Deutschland · Tel.: +49 202 4791-0 · Fax: +49 202 4791-200

[info@stahlwille.de](mailto:info@stahlwille.de) · [www.stahlwille.com](http://www.stahlwille.com)

Copyright by STAHLWILLE Eduard Wille GmbH & Co. KG, Wuppertal