

## TORX® Steckschlüsseinsätze 1/4"

40TX

Art.-Nr. 01270006  
GTIN 4018754000951  
Modell 40 TX E 6



**Bezeichnung.** 1/4 " Steckschlüsseinsatz L.23mm

**Eigenschaften.**

- für Außen-TORX® Schrauben
- 1/4" Innenvierkant-Antrieb
- HPQ® Hochleistungsstahl, verchromt

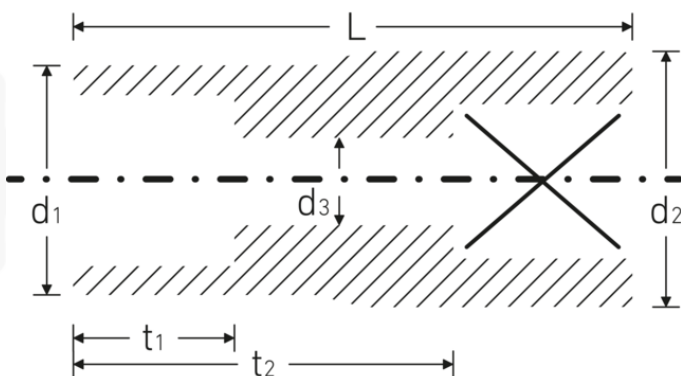
## Technologien und Leistungsmerkmale.



### High Performance Quality (HPQ®)

Unser HPQ® Werkzeug besteht aus verschleißfestem Hochleistungsstahl, ist dennoch dünnwandig und leicht. Es hält hohen Drehmomenten stand und ist ideal für Arbeiten in beengten Platzverhältnissen, wie bspw. an Turbinen.

## Technische Zeichnung.



## Technische Attribute.

Abtriebsprofil	TORX®
Antriebsvierkant innen (Zoll)	1/4 "
d1	8 mm
d2	10,7 mm
d3	3,6 mm
Größe Abtriebsprofil	E6
Länge mm (L)	23 mm
t1	5,5 mm
t2	15 mm

## Logistikdaten.

Tiefe mm (IFS)	25
Breite mm (IFS)	11
Höhe mm (IFS)	11
WEEE/ElektroG	nicht ear-pflichtig
Länge (verpackt, mm)	60
Breite (verpackt, mm)	50
Höhe (verpackt, mm)	11
Volumen (verpackt, dm3)	0.033 dm3
Art.-Nr.	01270006
Gewicht (brutto, kg)	0,080
Gewicht PAP (kg)	0,000
Gewicht PVC (kg)	0,002
GTIN	4018754000951
Ursprungsland AWR	GERMANY
Ursprungsregion	Nordrhein-Westfalen
Zolltarifnr.	82042000
Packnorm	10
Gewicht (g)	10 g

## Varianten.

Art.-Nr.	Modell-Nr. (ERP)	Bezeichnung	GTIN
01270004	40 TX E 4	1/4 " Steckschlüsseleinsatz L.23mm	4018754000937
01270005	40 TX E 5	1/4 " Steckschlüsseleinsatz L.23mm	4018754000944
01270006	40 TX E 6	1/4 " Steckschlüsseleinsatz L.23mm	4018754000951
01270007	40 TX E 7	1/4 " Steckschlüsseleinsatz L.23mm	4018754000968
01270008	40 TX E 8	1/4 " Steckschlüsseleinsatz L.23mm	4018754000975
01270010	40 TX E 10	1/4 " Steckschlüsseleinsatz L.23mm	4018754000982

## GTIN-Code.





**STAHLWILLE Eduard Wille GmbH & Co. KG**

Lindenallee 27 · 42349 Wuppertal · Deutschland · Tel.: +49 202 4791-0 · Fax: +49 202 4791-200

[info@stahlwille.de](mailto:info@stahlwille.de) · [www.stahlwille.com](http://www.stahlwille.com)

Copyright by STAHLWILLE Eduard Wille GmbH & Co. KG, Wuppertal