



## Steckschlüsseinsätze 1/2", metrisch, lang

51S

Art.-Nr. 03240017

GTIN 4018754007165

Modell 51S 17



### Bezeichnung.

1/2 " Steckschlüsseinsatz SW mm L.83mm

### Eigenschaften.

- lange Ausführung
- Sechskant mit AS-Drive-Profil
- 1/2" Innenvierkant-Antrieb
- HPQ® Hochleistungsstahl, verchromt
- Gr. 20,8 mm – 13/16": mit Gummieinsatz für Zündkerzen
- DIN 3124 / ISO 2725-1 / DIN EN 3710 / DIN EN 3709

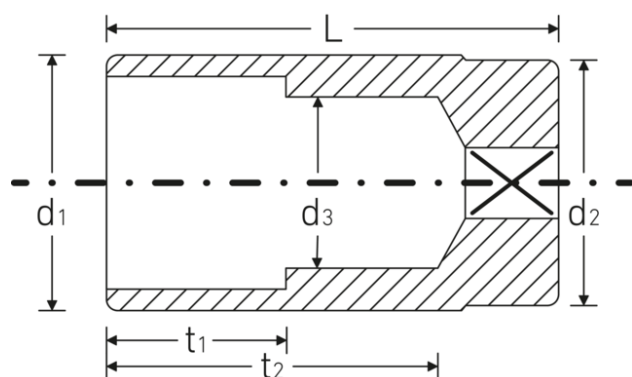
## Technologien und Leistungsmerkmale.



### High Performance Quality (HPQ®)

Unser HPQ® Werkzeug besteht aus verschleißfestem Hochleistungsstahl, ist dennoch dünnwandig und leicht. Es hält hohen Drehmomenten stand und ist ideal für Arbeiten in beengten Platzverhältnissen, wie bspw. an Turbinen.

## Technische Zeichnung.



## Technische Attribute.

Schlüsselweite [mm]	17 mm
Antriebsvierkant innen (Zoll)	1/2 "
Länge mm (L)	83 mm
Abtriebsprofil	Sechskant AS-Drive
d1	24 mm
d2	23,7 mm
d3	16 mm
DIN	DIN 3124 / ISO 2725-1, DIN EN 3710, DIN EN 3709
t1	35 mm
t2	64,3 mm
Hand-/Maschinenbetätigung	für Handbetätigung

## Logistikdaten.

Art.-Nr.	03240017
GTIN	4018754007165
Gewicht (g)	157 g
Volumen (verpackt, dm3)	0.520625 dm3
Packnorm	10
WEEE/ElektroG	nicht ear-pflichtig
Zolltarifnr.	82042000
Ursprungsland AWR	GERMANY
Ursprungsregion	Nordrhein-Westfalen
Tiefe mm (IFS)	83
Breite mm (IFS)	24
Höhe mm (IFS)	24
Gewicht (brutto, kg)	1,515
Gewicht PAP (kg)	0,000
Gewicht PVC (kg)	0,008
Länge (verpackt, mm)	125
Breite (verpackt, mm)	85
Höhe (verpackt, mm)	49

## Varianten.

Art.-Nr.	Artikelbezeichnung in Benutzung (IFS)	Bezeichnung	GTIN
03240017	51S 17	1/2 " Steckschlüsseinsatz SW mm L.83mm	4018754007165
03240019	51S 19	1/2 " Steckschlüsseinsatz SW mm L.83mm	4018754007172

03240208	51S 20,8	1/2 " Steckschlüsseinsatz SW mm/" L.83mm	4018754007196
03240022	51S 22	1/2 " Steckschlüsseinsatz SW mm L.83mm	4018754007189

## GTIN-Code.

