

Steckschlüsseinsätze 1/4", zöllig

40aDV



Art.-Nr. 01650016

GTIN 4018754001750

Modell 40aDV 1/4



Bezeichnung.

1/4 " Steckschlüsseinsatz SW 1/4" L.31.8mm

Eigenschaften.

- Doppelsechskant mit AS-Drive-Profil
- 1/4" Innenvierkant-Antrieb
- HPQ® Hochleistungsstahl, verchromt
- SAE AS 954-E / S.B.A.C. AS 40605/40606

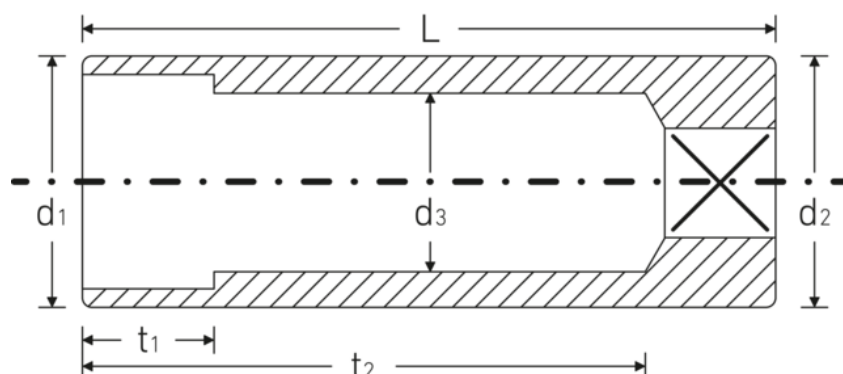
Technologien und Leistungsmerkmale.



High Performance Quality (HPQ®)

Unser HPQ® Werkzeug besteht aus verschleißfestem Hochleistungsstahl, ist dennoch dünnwandig und leicht. Es hält hohen Drehmomenten stand und ist ideal für Arbeiten in beengten Platzverhältnissen, wie bspw. an Turbinen.

Technische Zeichnung.



Technische Attribute.

Schlüsselweite [Zoll]	1/4 "
Antriebsvierkant innen (Zoll)	1/4 "
Länge mm (L)	31,8 mm
Abtriebsprofil	Doppelsechskant AS-Drive
d1	9,4 mm
d2	10,7 mm
d3	5,2 mm
t1	6 mm
t2	23,8 mm
Hand-/Maschinenbetätigung	für Handbetätigung

Logistikdaten.

Art.-Nr.	01650016
GTIN	4018754001750
Gewicht (g)	13 g
Volumen (verpackt, dm3)	0.0735 dm3
Packnorm	10
WEEE/ElektroG	nicht ear-pflichtig
Zolltarifnr.	82042000
Ursprungsland AWR	GERMANY
Ursprungsregion	Nordrhein-Westfalen
Tiefe mm (IFS)	32
Breite mm (IFS)	11
Höhe mm (IFS)	11
Gewicht (brutto, kg)	0,130
Gewicht PAP (kg)	0,000
Gewicht PVC (kg)	0,003
Länge (verpackt, mm)	70
Breite (verpackt, mm)	50
Höhe (verpackt, mm)	21

Varianten.

Art.-Nr.	Artikelbezeichnung in Benutzung (IFS)	Bezeichnung	GTIN
01650014	40aDV 7/32	1/4 " Steckschlüsseinsatz SW 7/32" L.31.8mm	4018754001743
01650016	40aDV 1/4	1/4 " Steckschlüsseinsatz SW 1/4" L.31.8mm	4018754001750

01650018	40aDV 9/32	1/4 " Steckschlüsseinsatz SW 9/32" L.31.8mm	4018754001767
01650020	40aDV 5/16	1/4 " Steckschlüsseinsatz SW 5/16" L.31.8mm	4018754001774

GTIN-Code.

