



Steckschlüsseinsätze 1/2", metrisch, lang

51S

Art.-Nr. 03240022

GTIN 4018754007189

Modell 51S 22



Bezeichnung.

1/2 " Steckschlüsseinsatz SW mm L.83mm

Eigenschaften.

- lange Ausführung
- Sechskant mit AS-Drive-Profil
- 1/2" Innenvierkant-Antrieb
- HPQ® Hochleistungsstahl, verchromt
- Gr. 20,8 mm – 13/16": mit Gummieinsatz für Zündkerzen
- DIN 3124 / ISO 2725-1 / DIN EN 3710 / DIN EN 3709

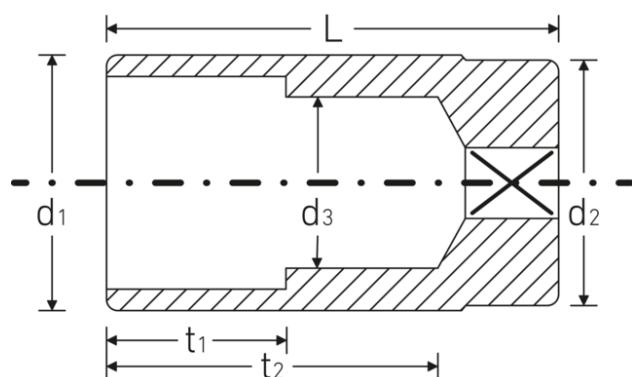
Technologien und Leistungsmerkmale.



High Performance Quality (HPQ®)

Unser HPQ® Werkzeug besteht aus verschleißfestem Hochleistungsstahl, ist dennoch dünnwandig und leicht. Es hält hohen Drehmomenten stand und ist ideal für Arbeiten in beengten Platzverhältnissen, wie bspw. an Turbinen.

Technische Zeichnung.



Technische Attribute.

Schlüsselweite [mm]	22 mm
Antriebsvierkant innen (Zoll)	1/2 "
Länge mm (L)	83 mm
Abtriebsprofil	Sechskant AS-Drive
d1	29,7 mm
d2	27,5 mm
d3	21 mm
DIN	DIN 3124 / ISO 2725-1, DIN EN 3710, DIN EN 3709
t1	35 mm
t2	65,9 mm
Hand-/Maschinenbetätigung	für Handbetätigung

Logistikdaten.

Art.-Nr.	03240022
GTIN	4018754007189
Gewicht (g)	210 g
Volumen (verpackt, dm3)	0.78812 dm3
Packnorm	10
WEEE/ElektroG	nicht ear-pflichtig
Zolltarifnr.	82042000
Ursprungsland AWR	GERMANY
Ursprungsregion	Nordrhein-Westfalen
Tiefe mm (IFS)	83
Breite mm (IFS)	30
Höhe mm (IFS)	30
Gewicht (brutto, kg)	2,460
Gewicht PAP (kg)	0,000
Gewicht PVC (kg)	0,010
Länge (verpackt, mm)	152
Breite (verpackt, mm)	85
Höhe (verpackt, mm)	61

Varianten.

Art.-Nr.	Artikelbezeichnung in Benutzung (IFS)	Bezeichnung	GTIN
03240017	51S 17	1/2 " Steckschlüsseinsatz SW mm L.83mm	4018754007165
03240019	51S 19	1/2 " Steckschlüsseinsatz SW mm L.83mm	4018754007172

03240208	51S 20,8	1/2 " Steckschlüsseinsatz SW mm/" L.83mm	4018754007196
03240022	51S 22	1/2 " Steckschlüsseinsatz SW mm L.83mm	4018754007189

GTIN-Code.

