

VBW

Bultsaxar/djupa hörnsaxar SolutionCUT

434

Art. no. 87434025
GTIN 4005887364500
Modell SolutionCUT 434 1000

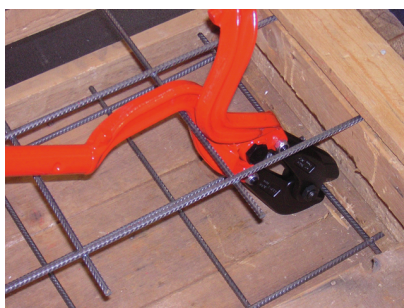


Varumärke.

Bultsaxar/djupa hörnsaxar SolutionCUT 48HRC L.1000mm

Egenskaper.

- 20° skärvinkel gör det lättare att skära i hörn och nära kanten
- För skärning upp till 48 HRC
- Skärhuvud av slitstarkt specialstål, smittat
- Precis och enkel justering av skärhuvudet med excentriska skruvar
- Minskad skärkraft tack vare optimal geometri, vilket möjliggör precis skärning i det första och andra lagret
- Ändstopp med extra stor buffertzon
- Hög kvalitet, härdad och förstärkt för utmärkt slitstyrka
- Med 2-komponentshandtag



Produktens höjdpunkter.



PRODUCT IMAGE
IN PROGRESS

Högsta skärprestanda

Våra SolutionCUT-bult-/hörnskärare övertygar med hög skärprestanda vid låg kraftanvändning: Tack vare den optimalt anpassade vinkelgeometrin mellan rör och huvud kan även tjocka eller hårda bultar skäras utan ansträngning. Den optimerade geometrin minskar kraftbehovet märkbart och möjliggör rena, exakta skärningar i särskilt krävande användningsområden.



PRODUCT IMAGE
IN PROGRESS

Slitstark och hållbar

De slitstarka knivarna är tillverkade av induktionshärdad, pressformat specialstål. Bladen förblir vassa även vid intensiv användning och kan justeras. Skäraren är av hög kvalitet, vilket garanterar enastående hållbarhet och hög slitstyrka.



PRODUCT IMAGE
IN PROGRESS

Säker hantering

Stoppet med extra stor buffertzona fungerar som en stötdämpare, skyddar inte bara verktyget utan också lederna och ökar säkerheten vid arbetet. De halkfria 2-komponentshandtagena ligger stadigt och bekvämt i handen. De möjliggör precis kontroll av verktyget, ökar komforten vid skärning och minimerar risken för att glida.

Teknik och egenskaper.



SolutionCUT

Den speciella rörhuvudgeometrin hos denna avbitare med lång räckvidd möjliggör exakt och ren kapning inte bara i det andra lagret, utan även i djupare lager - för smidigt och exakt arbete även på svåråtkomliga ställen.

Tekniska attribut.

| | |
|----------------------|---------|
| Längd mm (L) | 1000 mm |
| Längd " (L) | 40 " |
| Fysisk längd [mm] | 1010 mm |
| Arbetslängd | 230 mm |
| Hårdhet | 48 HRC |
| Vinklar för blad | 20 ° |
| Skärkapacitet 19 HRC | 11 mm |
| Skärkapacitet 40 HRC | 9 mm |
| Skärkapacitet 48 HRC | 8 mm |

Logistiska uppgifter.

| | |
|-------------------------------------|-------------------------|
| Art. no. | 87434025 |
| GTIN | 4005887364500 |
| Vikt (g) | 5400 g |
| Volym (förpackad, dm ³) | 12.0615 dm ³ |
| Förpackningsstandard | 1 |
| WEEE/ElektroG | nicht ear-pflichtig |
| Tulltaxenummer | 82034000 |
| Ursprungsland AWR | GERMANY |
| Ursprungsregion | Thüringen |
| Djup mm (IFS) | 1010 |
| Bredd mm (IFS) | 210 |
| Höjd mm (IFS) | 50 |
| Vikt (brutto, kg) | 5,600 |
| Vikt PAP (kg) | 0,000 |
| Vikt PVC (kg) | 0,088 |

| | |
|-----------------------|------|
| Längd (förpackad, mm) | 1020 |
| Bredd (förpackad, mm) | 215 |
| Höjd (förpackad, mm) | 55 |

Varianter.

| Art. no. | Artikelbezeichnung in Benutzung (IFS) | Beteckning | GTIN |
|----------|--|---|---------------|
| 87434025 | SolutionCUT 434 1000 | Bultsaxar/djupa hörnsaxar SolutionCUT 48HRC L.1000mm | 4005887364500 |

GTIN.



Reservdel(ar), reservdel(ar) för.



87980100



87434081

STAHLWILLE Eduard Wille GmbH

Lindenallee 27 · 42349 Wuppertal · Tyskland · Tel.: +49 202 4791-0

sales@vbw.de · www.vbw.de

© STAHLWILLE Eduard Wille GmbH, Wuppertal