



Verrijdbare werkbank

WB 625

Artikelnr. **85010625**
GTIN **4018754334018**
Model **WB 625**



Aanwijzing.

Verrijdbare werkbank WB 625 7 Lade antraciet, RAL 7016; zwart, RAL 9005
L.500mm x B.1150mm x H.1045mm

Kenmerken.

- **drietraps veiligheidsconcept:**
 1. centrale vergrendeling met cilinderslot aan de zijkant en omklapbare sleutel
 2. lades afzonderlijk vergrendelbaar zodat per ongeluk openen tijdens transport wordt voorkomen
 3. omkiepbeveiliging - gelijktijdig opentrekken van meerdere lades is niet mogelijk
- 7 eenvoudig uitneembare lades, volledige uittrekbaar en kogellagerde geleiding
- groot werkoppervlak met werkblad van multiplex beukenhout (met FSC-certificaat), 1150 x 500 x 30 mm
- olie- en zuurbestendige, lichtlopende wielen (Ø 125 mm) met bescherming voor de lagers tegen het binnendringen van vuil en vezels, en 2 vastzetremmen
- papierrolhouder
- RAL 7016 behuizing, RAL 9005 lades en kastgedeelte, duurzame industriële poedercoating
- in te richten met STAHLWILLE TCS-inlays
- afmetingen lade: 880 x 350 mm
- binnelhoogte lade: 4 x 73 ; 2 x 123; 1 x 166 mm
- aan beide zijden geperforeerd paneel voor haken (nr. 8031-8041)

Voordelen.

Groot werkblad van multiplex berkenhout, FSC gecertificeerd, 1150 x 500 x 30 mm.

Drietraps veiligheidsconcept met één slot en omklapbare sleutel.

Inclusief papierrolhouder voor papierrollen tot 30 cm breed en aan beide zijden een geperforeerd paneel.

7 extra brede lades met volledig uittrekbare geleiders.

Uitstekende duurzaamheid dankzij de slim ontworpen en robuuste constructie.



Productkenmerken.



Ergonomische hoogte.

De werkhoogte van 104 cm en het bijzonder grote, FSC-gecertificeerde werkblad maken het werk comfortabeler.



Maximale opbergruimte.

Alles in XXL. 7 uitneembare laden met volledig verlengstuk en een breedte van 880 mm bieden veel opbergruimte. In een lade past bijvoorbeeld een 3/3 (XL) TCS-inlay samen met een 2/3 (L) TCS-inlay.



Beveiligd tot in het kleinste detail.

De centrale vergrendeling met verzonken, aan de zijkant gemonteerd cilinderslot beschermt samen met de omklapbare sleutel tegen letsel en schade. De individuele ladevergrendeling voorkomt onbedoeld openen tijdens het transport - de omkipbeveiliging maakt het uittrekken van meerdere laden tegelijk onmogelijk.



Betrouwbare constructie.

Hoogwaardige materialen zorgen voor de duurzaamheid die van STAHLWILLE wordt verwacht, zoals de robuuste behuizing en laden met industriële poedercoating. De olie- en zuurbestendige lichtlopende wielen (Ø 125 mm) zijn voorzien van beschermkappen om de lagers tegen vuil en vezels te beschermen, en van 2 vaststelremmen.



Perfect uitgerust.

Onze werkbank is natuurlijk ook direct verkrijgbaar met bijpassende gereedschap sets. We stellen echter ook graag sets samen volgens de wensen van de klant voor individuele behoeften. Neem gewoon contact met ons op.

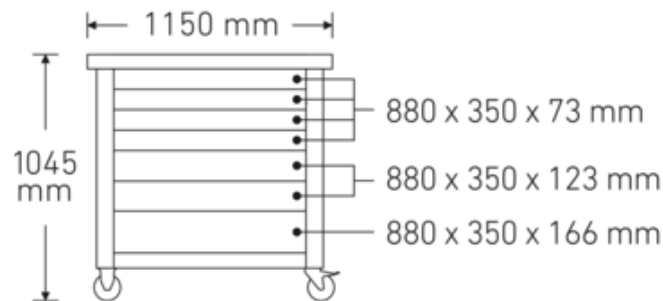
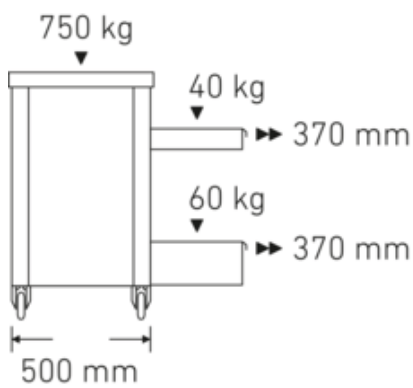
Technologieën en prestatiekenmerken.



Modular Inlay System

Deze flexibele oplossing voor het opbergen van gereedschap maakt het mogelijk om de gereedschapswagens en werkbanken aan te passen met 1/6, 1/3, 2/3 of 3/3 schuiminlays.

Technische tekening.



Technische kenmerken.

Aantal laden	7
Breedte mm (b)	1150 mm
Kleurcode	antraciet, RAL 7016; zwart, RAL 9005
Hoogte mm (h)	1045 mm
Lengte mm (L)	500 mm
Interne afmetingen lade mm	880 x 351 x 73 mm (4x) 880 x 351 x 123 mm (2x) 880 x 351 x 166 mm (1x)
Draagvermogen lade	40 kg 40 kg 60 kg
Laadvermogen	750 kg

Logistieke gegevens.

Diepte mm (IFS)	1150
Breedte mm (IFS)	500
Hoogte mm (IFS)	890
WEEE/ElektroG	nicht ear-pflichtig
Lengte (verpakt, mm)	1200
Breedte (verpakt, mm)	555
Hoogte (verpakt, mm)	948
Volume (verpakt, dm ³)	631.368 dm ³
Artikelnr.	85010625
Gewicht (bruto, kg)	106,500
Gewicht PAP (kg)	7,000
Gewicht PVC (kg)	0,180
GTIN	4018754334018
Regio van oorsprong	Ausländischer Ursprung
Intrastatnr.	94032080
Verpakkingsstandaard	1

Gewicht (g)

97000 g

Varianten.

Artikelnr.	Modelnr. (ERP)	Aanwijzing	GTIN
85010625	WB 625	Verrijdbare werkbank WB 625 7 Lade antraciet, RAL 7016; zwart, RAL 9005 L.500mm x B.1150mm x H.1045mm	4018754334018

GTIN-code.



Accessoires (voor).



80310090
Enkele haak



90432727
Spuitspuitbushouder



80320060
Dubbele haak



80340040
Dubbele haak



89010040
Kabelhouder



80340050
Dubbele haak



83812070
Lege inlay voor
kleinmateriaal



80350017
Perforatie



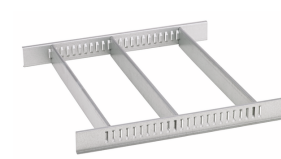
81484001
Lade-indeling



80350020
Perforatie



80360012
Klemhaak



81484002
Lade-indeling



80360018
Klemhaak



81485006
Klemhaak



80360024
Klemhaak



81485012
Klemhaak



80380030
Koker



80410235
Sleutelhouder



80310030
Enkele haak



80310060
Enkele haak



89010041
Laptopouder



80320030
Dubbele haak

Reserveonderdeel(en), reserveonderdeel(en) voor.



90432731
Multiplex
beukenhouten
werkblad



81490001
Set wielen

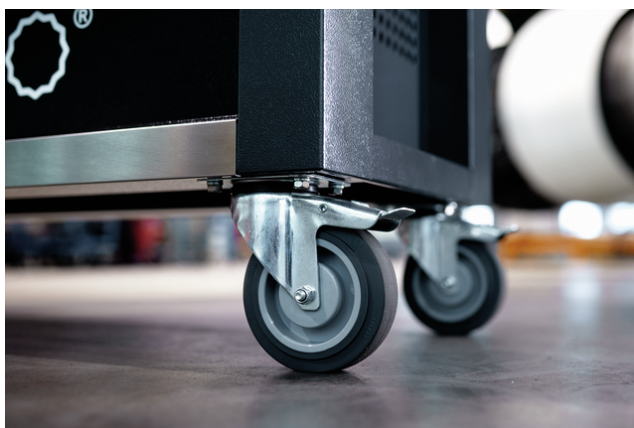


89480003
Set wielen



81490005
Set wielen

Beelden.





STAHLWILLE Eduard Wille GmbH

Lindenallee 27 · 42349 Wuppertal · Duitsland · Tel.: +49 202 4791-0

info@stahlwille.de · www.stahlwille.com

© STAHLWILLE Eduard Wille GmbH, Wuppertal