



Alicates de corte diagonal para electrónica

6710

Núm. art. **67106000**
GTIN **4018754333226**
Modelo **6710 120**



Designación.

Alicate de corte diagonal para electrónica L.120mm Cabezal pulido Mangos Mangos de 2 componentes

Características.

- para trabajos exigentes en electrónica/mecánica de precisión
- geometría de corte girada 90° y en ángulo lateral
- diseño delgado del cabezal para su uso en áreas de trabajo reducidas
- filo de corte largo, ángulo de 20°
- larga vida útil, sin juego, articulación de empuje
- con resorte de doble hoja para un movimiento suave
- cubierta del mango más amplia para una mejor protección antideslizante
- apoyo ergonómico para el pulgar para un manejo óptimo
- filos de corte endurecidos por inducción a aprox. 62 HRC
- con mangos de 2 componentes
- DIN ISO 9654

Ventajas.

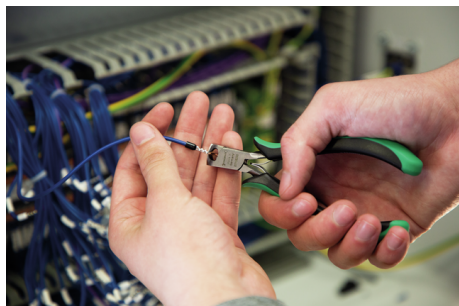
con mangos de dos componentes

La geometría de corte girada 90° y en ángulo lateral permite un trabajo preciso en, por ejemplo, placas de circuito impreso.

Los filos de corte afilados y pulidos proporcionan resultados precisos con alambre duro y blando.

La articulación completamente insertada y sin holgura ofrece la máxima precisión con una larga vida útil.

Cuchillas de apertura automática y funcionamiento suave gracias al resorte de doble hoja integrado para un movimiento suave.



Productos destacados.



PRODUCT IMAGE
IN PROGRESS

Geometría de corte optimizada.

Los filos de corte están girados 90° e inclinados lateralmente. Esta geometría especial facilita un corte preciso en determinadas situaciones, especialmente al trabajar en tarjetas u otros materiales planos en los que se requiere un ángulo de corte especialmente preciso.



PRODUCT IMAGE
IN PROGRESS

Manejo óptimo.

El cabezal delgado de los alicates de corte para electrónica permite utilizarlos en espacios de trabajo reducidos. Las juntas con muelle de doble hoja para movimientos suaves reducen el esfuerzo, mientras que las fundas prolongadas de los mangos multicomponente mejoran la resistencia al deslizamiento y la comodidad.



PRODUCT IMAGE
IN PROGRESS

Precisión y durabilidad.

Los alicates de corte están especialmente diseñados para los trabajos de mayor precisión. La articulación pasante rígida y los filos de corte afilados garantizan cortes precisos de alambre de diferentes grosores. Al mismo tiempo, los materiales de alta calidad de los alicates para electrónica ofrecen una durabilidad y una vida útil extraordinarias.

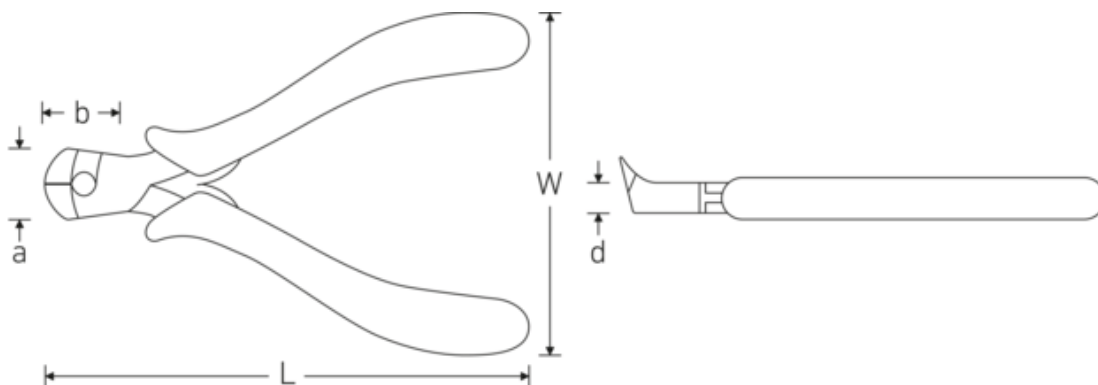


PRODUCT IMAGE
IN PROGRESS

Excelente artesanía.

La herramienta está forjada en acero de alta calidad, lo que le confiere una estabilidad y durabilidad extraordinarias en uso continuo.

Dibujo técnico.



Atributos técnicos.

| | |
|--|-------------------------|
| Anchura mm (b) | 56 mm |
| DIN | DIN ISO 9654 |
| Mangos | Mangos de 2 componentes |
| Cabezal | pulido |
| Anchura del cabezal-electrónicas-mm (a) | 13 mm |
| Espesor de la cabeza-electrónica-mm (d) | 18 mm |
| Longitud mm (L) | 120 mm |
| Alambre semiduro (2) | 0,3 mm |
| Longitud del cabezal-electrónicas-mm (b) | 6 mm |
| Alambre blando (1) | 0,6 mm |

Datos logísticos.

| | |
|----------------------------|---------------------|
| Profundidad mm (IFS) | 120 |
| Anchura mm (IFS) | 90 |
| Altura mm (IFS) | 18 |
| RAEE/Ley eléctrica | nicht ear-pflichtig |
| Longitud (embalado, mm) | 120 |
| Anchura (embalado, mm) | 90 |
| Altura (embalado, mm) | 18 |
| Volumen (empaquetado, dm3) | 0.1944 dm3 |
| Núm. art. | 67106000 |
| Peso (bruto, kg) | 0,078 |
| Peso PAP (kg) | 0,000 |
| Peso PVC (kg) | 0,005 |
| GTIN | 4018754333226 |
| País de origen AWR | GERMANY |
| Región de origen | Thüringen |
| Arancel de aduanas núm. | 82032000 |
| Norma de embalaje | 1 |
| Peso (g) | 78 g |

Variantes.

| Núm. art. | Modelo N.º (ERP) | Designación | GTIN |
|-----------|------------------|--|---------------|
| 67106000 | 6710 120 | Alicate de corte diagonal para electrónica L.120mm Cabezal pulido Mangos Mangos de 2 componentes | 4018754333226 |

Código GTIN.



Fotos.



STAHlwILLE Eduard Wille GmbH

Lindenallee 27 · 42349 Wuppertal · Alemania · Tel.: +49 202 4791-0

info@stahlwille.de · www.stahlwille.com

© STAHlwILLE Eduard Wille GmbH, Wuppertal