



Assortiment d'outils avec servante d'atelier

95/250QR

Réf. n° 98830193

GTIN 4018754343348

Modèle 95/250QR



Désignation.

Assortiment d'outils avec chariot d'atelier 95/250QR Tiroir7 anthracite, RAL 7016 250 pcs.

Propriétés.

Principales caractéristiques de la servante d'atelier

- Triple sécurité :
 1. Verrouillage central par serrure cylindrique latérale avec une clé repliable
 2. Le verrouillage sélectif permet d'éviter toute ouverture involontaire pendant le trajet
 3. Protection contre le basculement : impossible d'ouvrir plusieurs tiroirs simultanément.
- Poignée en acier inoxydable avec liaison renforcée à la structure
- Protection sur le pourtour avec amortissement des chocs
- surface de travail et de rangement résistante, soudée et étanche, et panneau de fermeture en acier inoxydable
- Roues légères résistantes à l'huile et à l'acide (D-Roul. 125 mm) avec pare-fils destinés à protéger le palier contre la saleté et des fils, avec deux freins d'arrêt
- Support pour rouleau de papier et bombe aérosol inclus
- 7 tiroirs facilement amovibles (noirs, RAL 9005) à extension complète (370 mm) et avec glissières à cage à billes
- Des grilles à trous des deux côtés pour crochet ref. 8031-8041, par ex. pour des outils plus grands
- Peut être équipée des inserts standard ou TCS STAHLWILLE

Contenu, 250 pièces :

11 douilles à six pans, 1/4" **réf. 40** : 5 ; 5,5 ; 6 ; 7 ; 8 ; 9 ; 10 ; 11 ; 12 ; 13 ; 14 mm
 17 douilles à six pans, 1/2" **réf. 52** : 10 ; 11 ; 12 ; 13 ; 14 ; 15 ; 16 ; 17 ; 18 ; 19 ; 20 ; 21 ; 22 ; 24 ; 27 ; 30 ; 32 mm
 2 rallonges 1/4" **réf. 405QR** : 54 ; 150 mm
 1 cliquet QuickRelease **réf. 415QR N** : 1/4"
 1 adaptateur pour embout **réf. 3116**
 2 rallonges 1/2" **réf. 509QR** : 130 ; 255 mm
 1 cliquet QuickRelease **réf. 512QR N** : 1/2"
 1 adaptateur **réf. 410** : 1/4 à 1/2"
 1 adaptateur **réf. 513** : 1/2 à 3/8"
 1 porte-embouts **réf. 412** : 1/4"

2 tournevis à cliquet **réf. 4008** : 1/4"

1 porte-embouts **réf. 4007** : 1/4"

1 coffret d'embouts **réf. 1206** : 1 porte-embouts | L. 25 mm : SL 4 ; 5 ; 6 mm (2 x) | PH 1 ; 2 ; 3 (3 x) | PZ1 ; 2 ; 3 (3 x) | T10 ; 15 ; 20 ; 25 ; 27 ; 30 ; 40 (2 x) | T BO 10 ; 15 ; 20 ; 25 ; 27 ; 30 ; 40 | INHEX 3 ; 4 ; 5 mm | L. 75 mm : SL 6 mm | PH 2 ; 3 | PZ 1 ; 2 | T 20 ; 25 | 56 pièces

1 pince multiprises **réf. 6551** : 240 mm

1 pince coupante diagonale à forte démultiplication **réf. 6602** : 160 mm

1 pince à becs demi-ronde **réf. 6529** : 200 mm

1 pince universelle **réf. 6501** : 180 mm

16 clés mixtes **réf. 13** : 6 ; 7 ; 8 ; 10 ; 11 ; 12 ; 13 ; 14 ; 15 ; 16 ; 17 ; 18 ; 19 ; 21 ; 22 ; 24 mm

1 clé à molette, réglable **réf. 4025**

5 clés mixtes à cliquet, plates **réf. 17F** : 8 ; 10 ; 13 ; 17 ; 19 mm

1 tournevis électronique plat **réf. 4628** : 0,4 x 2,5 x 60 mm

2 tournevis pour vis à tête fendue **réf. 4620** : 0,8 x 4 x 100 ; 1,6 x 10 x 200 mm

3 tournevis cruciformes **réf. 4630** : PH1 ; PH2 ; PH3

1 couteau à dégainer **réf. 12320**

1 mètre ruban **réf. 12935/3** : 3 m

1 mini doigt magnétique flexible **réf. 12600** : 270 g

1 mètre pliant en bois **réf. 13111** : 2 m

1 jeu de tournevis coudés à tête TORX® **réf. 10771/8** : 8 pièces

1 jeu de tournevis coudés à pointe sphérique à six pans **réf. 10767/9** : 9 pièces

1 marteau de mécanicien **réf. 10961** : 500 g

1 massette **réf. 10959** : 35 mm

1 burin plat **réf. 102/175** : 175 mm

1 chasse-goupille **réf. 108/150** : 150 x 6 mm

1 pointeau **réf. 105/100** : 100 x 10 mm

1 chasse-goupille **réf. 109/6** : 3,4 mm

1 chasse-goupille **réf. 104/120** : 120 x 4 mm

1 jeu d'extracteurs de vis **réf. 900/6 T** : 6 pièces

1 jeu de limes à clé **réf. 12800** : 6 pièces

1 lime plate **réf. 12036** : 260 mm

1 grattoir à joints **réf. 12718**

1 couteau universel **réf. 12965**

1 brosse métallique **réf. 12377**

1 règle graduée en acier **réf. 13110**

1 scie à métaux **réf. 12050**

1 pointe à tracer **réf. 12322**

1 ciseaux à lames **réf. 13148**

1 jauge d'épaisseur **réf. 11095/20**

13 clés mixtes **réf. 14** : 6 ; 8 ; 10 ; 13 ; 14 ; 17 ; 19 ; 21 ; 22 ; 24 ; 27 ; 30 ; 32 mm

15 clés à fourche double **réf. 12** : 3,2 ; 3,5 ; 4 ; 4,5 ; 5 ; 5,5 ; 6 ; 7 ; 8 ; 9 ; 10 ; 11 ; 12 ; 13 ; 14 mm

1 pince à circlips **réf. 6546** : A21

1 pince à circlips **réf. 6543** : J2

1 pince à circlips **réf. 6545** : A2

1 pince à circlips **réf. 6544** : J21

9 embouts de tournevis pour vis TORX®, 1/2" **réf. 54 TX** : T20 ; T25 ; T27 ; T30 ; T40 ; T45 ; T50 ; T55 ; T60

10 embouts de vissage pour vis à six pans creux, 1/2" réf. 54 : 4 ; 5 ; 6 ; 7 ; 8 ; 10 ; 12 ; 14 ; 17 ; 19 mm

2 embouts de tournevis pour vis TORX®, 1/2" réf. 1054 TX : T30 ; T50

2 embouts de vissage pour vis à six pans creux, 1/2" réf. 1054/2054 : 6 ; 8 mm

4 embouts de vissage pour vis à six pans creux, 1/4" réf. 44 : 3 ; 4 ; 5 ; 6 mm

8 embouts de tournevis pour vis TORX®, 1/4" réf. 44 TX : T8 ; T10 ; T15 ; T20 ; T25 ; T27 ; T30 ; T40

5 embouts de vissage pour vis à six pans creux, 1/4" réf. 44 K : 3 ; 4 ; 5 ; 6 ; 8 mm

Points forts du produit.



PRODUCT IMAGE
IN PROGRESS

Solution complète pour l'industrie.

Notre vaste gamme comprend des outils de haute qualité pour une large gamme d'applications, telles que l'entretien des véhicules, les réparations générales ou les travaux de montage et de démontage. Elle comprend des clés de différentes tailles, des douilles jusqu'à 32 mm, un grand set d'embouts, une large sélection de pinces et bien plus encore. Avec cet équipement, vous disposez d'une base solide pour une large gamme d'applications dans les secteurs de l'automobile, de l'électricité et de la construction mécanique.



Il peut tout supporter.

Des matériaux de haute qualité, tels que le bac en acier inoxydable soudé de manière étanche avec une structure alvéolaire résistante aux rayures, garantissent la longévité typique de STAHLWILLE et empêchent les liquides de pénétrer à l'intérieur du chariot. La surface de travail de 827 x 496 mm est particulièrement adaptée aux travaux sur des composants de grande taille. Grâce à sa construction robuste, le 95 PRO atteint une capacité de charge statique de 750 kg. Grâce à des renforts, les tiroirs peuvent supporter une charge de 30 kg et le tiroir inférieur peut même supporter une charge de 45 kg.



Configuration complète en standard.

Qu'il s'agisse du support pour rouleaux de papier et bombes aérosols, de la protection contre les chocs avec amortissement des impacts sur tout le pourtour, de la grille perforée des deux côtés pour la fixation d'accessoires, des freins de blocage ou des roues résistantes à l'huile et aux acides (Ø 125 mm) avec protection anti-frayage. Notre valise à roulettes pour outils offre de nombreuses fonctionnalités, et ce de série.

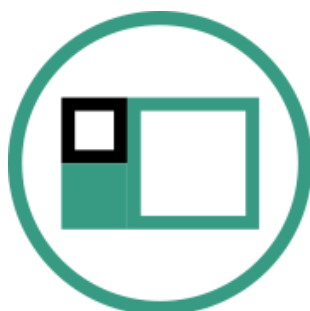


PRODUCT IMAGE
IN PROGRESS

Une organisation optimale.

Tous les tiroirs peuvent être retirés à 100 %. En combinaison avec les inserts standard et TCS STAHLWILLE ou les cloisons de tiroir variables, vous bénéficiez toujours d'une vue d'ensemble optimale et d'un retrait aisé des outils.

Technologies et caractéristiques.



Système de mousses modulaire

Cette solution flexible de rangement d'outils permet de personnaliser les servantes d'atelier et les établis avec des inserts en mousse 1/6, 1/3, 2/3 ou 3/3.



Tool Control System

Le système modulaire de mousses bicolores protège et organise les outils dans les coffres, servantes et établis d'atelier. Les inserts en mousse bicolore permettent de vérifier rapidement et facilement que les outils sont au complet.



QuickRelease

Le verrouillage sécurisé QuickRelease empêche la perte accidentelle des outils d'insert. Ils s'encliquettent en toute sécurité et ne se relâchent qu'en appuyant sur un bouton pour un changement d'outil rapide.

Attributs techniques.

Nombre de tiroirs	7
Nombre d'outils	250 pcs.
Largeur mm (b)	823 mm
Couleur	anthracite, RAL 7016
Hauteur mm (h)	1021 mm
Longueur mm (L)	497 mm

Données logistiques.

Profondeur mm (IFS)	770
Largeur mm (IFS)	580
Hauteur mm (IFS)	1260
WEEE/ElektroG	nicht ear-pflichtig
Longueur (emballé, mm)	770
Largeur (emballé, mm)	580
Hauteur (emballé, mm)	1260
Volume (emballé, dm3)	562.716 dm3
Réf. n°	98830193
Poids (brut, kg)	114,000
Poids PAP (kg)	3,000
Poids PVC (kg)	0,000
GTIN	4018754343348
Pays d'origine AWR	GERMANY
Région d'origine	Nordrhein-Westfalen
Position tarifaire	82060000

Emballage

1

Poids (g)

111000 g

Liste de pièces.



81230052
Softcase



71010006
Extracteur de vis
EXTRACTOR



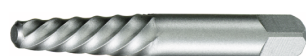
71010005
Extracteur de vis
EXTRACTOR



71010004
Extracteur de vis
EXTRACTOR



71010003
Extracteur de vis
EXTRACTOR



71010002
Extracteur de vis
EXTRACTOR



71010001
Extracteur de vis
EXTRACTOR



96710101
Jeu d'extracteurs de vis
EXTRACTOR



96432700
Set de clés coudées à
pointe sphérique TORX®



96432100
Set de clés coudées 6
pans



96080156
Boîte à embouts



77621001
Couteau de sécurité



77490014
Lampe-stylo



77470003
Règle



77460001
Règle en acier



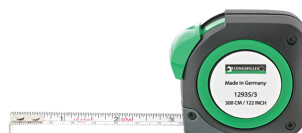
77260027
Doigt magnétique



77100001
Traceur en carbure de
tungstène



77090010
Brosse métallique



77040010
Mètre ruban



77020000
Couteau électrique



75270003
Pince coupe-fils



74240002
Jauge d'épaisseur de précision



72230001
Jeu de limes à clé



72211000
Scie à métaux



72173102
Lime plat



72033101
Grattoir de joint



70191035
Maillet en plastique



70110011
Marteau d'ingénieur



70090006
Chasse-goupille



70070005
Chasse-goupille



70060002
Chasse-goupille



70050001
Pointeau



70020004
Burin plat



67301200
Pincès à becs demi-ronds



67213180
Pincès coupantes de côté robustes



67001180
Pince universelle



65516240
Pincès multiprises



65466121
Pince à circlips pour circlips extérieurs



65456102
Pince à circlips pour circlips extérieurs



65446121
Pince à circlips pour circlips intérieurs



65436102
Pince à circlips pour circlips intérieurs



46303003
Tournevis cruciforme PH DRALL+



46303002
Tournevis cruciforme PH DRALL+



46303001
Tournevis cruciforme PH DRALL+



46283025
Tournevis plat pour
électricien DRALL+

46203100
Tournevis plat DRALL+

46203040
Tournevis plat DRALL+

40250110
Clé à molette



40171919
Clé mixte à cliquet

40171717
Clé mixte à cliquet

40171313
Clé mixte à cliquet

40171010
Clé mixte à cliquet



40170808
Clé mixte à cliquet

40103232
Clé mixte

40103030
Clé mixte

40102727
Clé mixte



40102424
Clé mixte

40102222
Clé mixte

40102121
Clé mixte

40101919
Clé mixte



40101717
Clé mixte

40101414
Clé mixte

40101313
Clé mixte

40101010
Clé mixte



40100808
Clé mixte

40100606
Clé mixte

40082424
Clé mixte

40082222
Clé mixte



40082121
Clé mixte



40081919
Clé mixte



40081818
Clé mixte



40081717
Clé mixte



40081616
Clé mixte



40081515
Clé mixte



40081414
Clé mixte



40081313
Clé mixte



40081212
Clé mixte



40081111
Clé mixte



40081010
Clé mixte



40080808
Clé mixte



40080707
Clé mixte



40080606
Clé mixte



40065555
Petite clé à fourche
double



40064545
Petite clé à fourche
double



40063535
Petite clé à fourche
double



40063232
Petite clé à fourche
double



40061414
Petite clé à fourche
double



40061313
Petite clé à fourche
double



40061212
Petite clé à fourche
double



40061111
Petite clé à fourche
double



40061010
Petite clé à fourche
double



40060909
Petite clé à fourche
double



40060808
Petite clé à fourche
double



40060707
Petite clé à fourche
double



40060606
Petite clé à fourche
double



40060505
Petite clé à fourche
double



40060404
Petite clé à fourche
double



31160000
Adaptateur manuel



18120002
Tournevis à cliquet



18120001
Tournevis à cliquet



18093016
Porte-embout



13111120
Cliquet à denture fine
QR



13030002
Réducteur



13011003
Rallonge pour clé à
douille QuickRelease



13011002
Rallonge pour clé à
douille QuickRelease



11180010
Porte-embout



11111020
Cliquet à denture fine
QR



11030003
Douille à choc



11011002
Rallonge pour clé à
douille QuickRelease



11011001
Rallonge pour clé à
douille QuickRelease



03151208
Douille pour tournevis
INHEX



03151206
Douille pour tournevis
INHEX



03131450
Douille pour tournevis



03131230
Douille pour tournevis



03100060
Douille pour tournevis



03100055
Douille pour tournevis



03030019
Douille pour tournevis



03030018
Douille pour tournevis



03030017
Douille pour tournevis



03030016
Douille pour tournevis



03030015
Douille pour tournevis



03030014
Douille pour tournevis



03030013
Douille pour tournevis



03030012
Douille pour tournevis



03030011
Douille pour tournevis



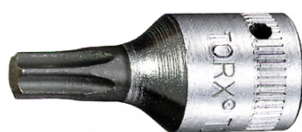
03030010
Douille pour tournevis



01350040
Douille pour tournevis



01350030
Douille pour tournevis



01350027
Douille pour tournevis



01350025
Douille pour tournevis



01350020
Douille pour tournevis



01350015
Douille pour tournevis



01350010
Douille pour tournevis



01350008
Douille pour tournevis



01120008
Douille pour tournevis
INHEX



01120006
Douille pour tournevis
INHEX



01120005
Douille pour tournevis
INHEX



01120004
Douille pour tournevis
INHEX



01120003
Douille pour tournevis
INHEX



01050006
Douille pour tournevis
INHEX



01050005
Douille pour tournevis
INHEX



01050004
Douille pour tournevis
INHEX



01050003
Douille pour tournevis
INHEX



01010055
Douille pour tournevis



01010014
Douille pour tournevis



01010013
Douille pour tournevis



01010012
Douille pour tournevis



01010011
Douille pour tournevis



01010010
Douille pour tournevis



01010009
Douille pour tournevis



01010008
Douille pour tournevis



01010007
Douille pour tournevis



01010006
Douille pour tournevis



01010005
Douille pour tournevis



96830265
Set d'embouts



81200163
Trolley

Variantes.

Réf. n°	N° de modèle (ERP)	Désignation	GTIN
98830193	95/250QR	Assortiment d'outils avec chariot d'atelier 95/250QR Tiroir7 anthracite, RAL 7016 250 pcs.	4018754343348

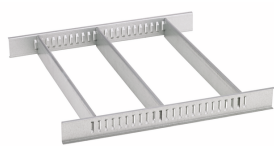
Code GTIN.



Accessoires.



90432727
Support pour bombe
aérosol



81484002
Cloison de tiroirs



89011053
Poubelle



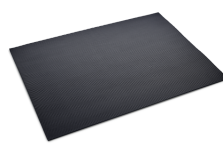
89010042
Adaptateur pour
support pc



90432802
Couvercle protecteur

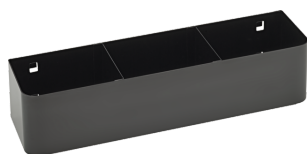


89010041
Support pour pc

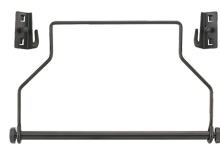


90432806
Module en caoutchouc

Pièce(s) de rechange, pièce(s) de rechange pour.



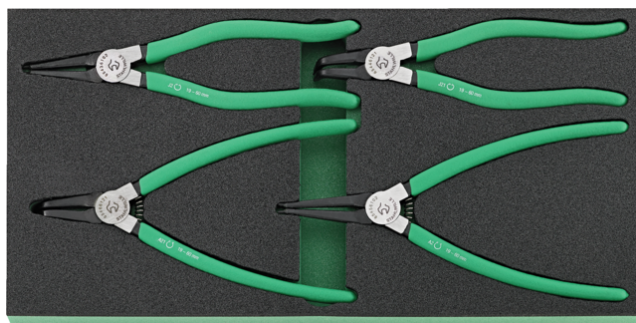
90432719
Support pour bombe
aérosol



81483004
Porte-rouleau

Images.





STAHLWILLE Eduard Wille GmbH

Lindenallee 27 · 42349 Wuppertal · Allemagne · Tél.: +49 202 4791-0

info@stahlwille.de · www.stahlwille.com

© STAHLWILLE Eduard Wille GmbH, Wuppertal