



installations d'étalonnage mécanique n° 7791, complètes

7706

Réf. n° **96521074**
GTIN **4018754180967**
Modèle **7706-11PC**



Désignation.

Système de calibrage, complet

Propriétés.

- mesure sans déplacement du point d'application de la force
- grâce à un système de transmission de force spécial, le dispositif d'étalonnage mécanique n° 7791 évite un déplacement du point d'application de la force pendant le processus d'étalonnage
- entraîné par le volant, le levier placé sous le rail de contrôle est déplacé linéairement par une broche
- le mouvement linéaire est transformé en un mouvement rotatif qui agit sur le capteur de mesure
- la clé dynamométrique à calibrer reste constamment dans sa position pendant toute la durée du calibrage
- de cette manière, les erreurs de mesure résultant d'un déplacement du point d'application de la force sont évitées
- une douille à billes à faible frottement permet d'aligner automatiquement la clé dynamométrique sur le plan horizontal
- une autre douille à billes assure un appui sans frottement de la clé dynamométrique
- la réduction ainsi obtenue des forces transversales sur le capteur de mesure et du frottement sur le support de la clé dynamométrique entraîne une réduction des erreurs de mesure
- Brevets en cours d'homologation
- Inclus dans la livraison :
 - Capteur de mesure
 - Adaptateur carré
 - Adaptateur USB et câble pour la transmission des données de mesure à un ordinateur personnel
 - Logiciel de gestion pour les certificats d'étalonnage

Avantages.

Mesure sans déplacement du point d'impact de la force

Attributs techniques.

Largeur mm (b)	690 mm
Hauteur mm (h)	600 mm
Longueur mm (L)	1780 mm

Données logistiques.

Profondeur mm (IFS)	1780
Largeur mm (IFS)	690
Hauteur mm (IFS)	600
WEEE/ElektroG	Großgeräte B2B
Longueur (emballé, mm)	1780
Largeur (emballé, mm)	690
Hauteur (emballé, mm)	600
Volume (emballé, dm3)	736.92 dm3
Réf. n°	96521074
Poids (brut, kg)	110,500
Poids PAP (kg)	0,000
Poids PVC (kg)	0,000
GTIN	4018754180967
Pays d'origine AWR	GERMANY
Région d'origine	Nordrhein-Westfalen
Position tarifaire	90318080
Emballage	1
Poids (g)	110500 g

Liste de pièces.



81500004
Caisse en plastique,
vide



81500004
Caisse en plastique,
vide



81500003
Caisse en plastique,
vide



81500003
Caisse en plastique,
vide



52111057
Adaptateur USB



52111057
Adaptateur USB



52110051
Câble jack



52110051
Câble jack



96583629
Adaptateur USB et
câble jack avec logiciel
Torkmaster



96583629
Adaptateur USB et
câble jack avec logiciel
Torkmaster



96524300
Capteur de mesure de
laboratoire



96524300
Capteur de mesure de
laboratoire



96524100
Capteur de mesure de
laboratoire



96524100
Capteur de mesure de
laboratoire



96524020
Capteur de mesure de
laboratoire



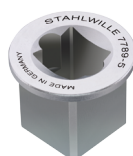
96524020
Capteur de mesure de
laboratoire



81320002
Mallette en plastique



81320002
Mallette en plastique



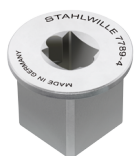
58524091
Adaptateur carré



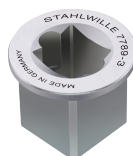
58524091
Adaptateur carré



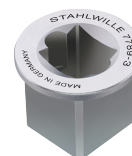
58524090
Adaptateur carré



58524090
Adaptateur carré



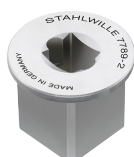
58524089
Adaptateur carré



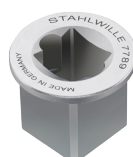
58524089
Adaptateur carré



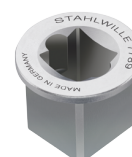
58523089
Adaptateur carré



58523089
Adaptateur carré



58521089
Adaptateur carré



58521089
Adaptateur carré



58521088
Adaptateur carré



58521088
Adaptateur carré



58521087
Adaptateur carré



58521087
Adaptateur carré



58243040
Embouts de calibrage
carré



58243040
Embouts de calibrage
carré



58243020
Embouts de calibrage
carré



58243020
Embouts de calibrage
carré



58243005
Embouts de calibrage
carré



58243005
Embouts de calibrage
carré



58243004
Embouts de calibrage
carré



58243004
Embouts de calibrage
carré



52110192
Extension pour réf.
7792 jusqu'à 3 000 N·m



52110192
Extension pour réf.
7792 jusqu'à 3 000 N·m



52110092
Dispositif de calibrage
mécanique jusqu'à
1 000 N·m



52110092
Dispositif de calibrage
mécanique jusqu'à
1 000 N·m



52110054
Câble



52110054
Câble

Variantes.

Réf. n°	N° de modèle (ERP)	Désignation	GTIN
96521068	7706-8PC	Système de calibrage, complet	4018754179138
96521069	7706-9PC	Système de calibrage, complet	4018754179145
96521070	7706-10PC	Système de calibrage, complet	4018754179152
96521074	7706-11PC	Système de calibrage, complet	4018754180967

