

## Douilles 1/2", pouces, longues

51a



Réf. n° **03420058**  
GTIN **4018754127153**  
Modèle **51a 1.5/16**



### Désignation.

1/2 " Douille pour tournevis Taille 1 5/16" Lg.83mm

### Propriétés.

- longues
- ASME B 107.1, Fed. Spec. GGG-W-641, SAE AS 954-E
- acier à hautes performances HPQ®, chromées

### Avantages.

long

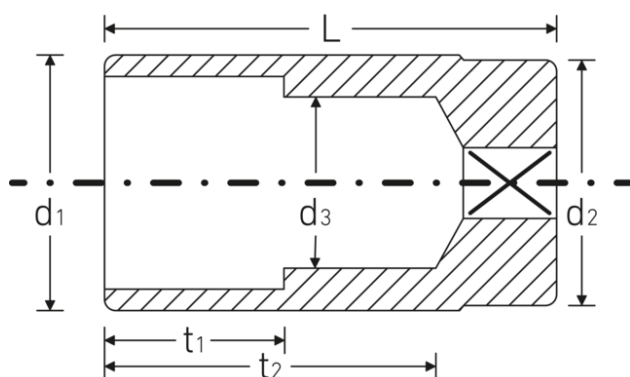
### Technologies et caractéristiques.



#### High Performance Quality (HPQ®)

Notre outil HPQ® est fabriqué en acier haute performance résistant à l'usure, tout en ayant des parois fines et légères. Il résiste à des couples élevés et est idéal pour travailler dans des espaces confinés tels que les turbines.

## Dessin technique.



## Attributs techniques.

Actionnement manuel/ mécanique	für Handbetätigung
Profil de sortie	Hexagone double AS- Drive
Carré d'entraînement intérieur (pouces)	1/2 "
d1	41,8 mm
d2	40 mm
d3	32,1 mm
Longueur mm (L)	83 mm
Ouverture [pouces]	1 5/16 "
t1	35 mm
t2	62,7 mm

## Données logistiques.

Profondeur mm (IFS)	83
Largeur mm (IFS)	44
Hauteur mm (IFS)	44
WEEE/ElektroG	nicht ear-pflichtig
Longueur (emballé, mm)	270
Largeur (emballé, mm)	150
Hauteur (emballé, mm)	45
Volume (emballé, dm3)	1.8225 dm3
Réf. n°	03420058
Poids (brut, kg)	1,800
Poids PAP (kg)	0,000
Poids PVC (kg)	0,011
GTIN	4018754127153
Pays d'origine AWR	GERMANY
Région d'origine	Nordrhein-Westfalen
Position tarifaire	82042000
Emballage	5
Poids (g)	375 g

## Variantes.

Réf. n°	N° de modèle (ERP)	Désignation	GTIN
03420024	51a 3/8	1/2 " Douille pour tournevis Taille 3/8" Lg.83mm	4018754127108
03420028	51a 7/16	1/2 " Douille pour tournevis Taille 7/16" Lg.83mm	4018754127115

03420032	51a 1/2	1/2 " Douille pour tournevis Taille 1/2" Lg.83mm	4018754008025
03420034	51a 9/16	1/2 " Douille pour tournevis Taille 9/16" Lg.83mm	4018754008032
03420036	51a 5/8	1/2 " Douille pour tournevis Taille 5/8" Lg.83mm	4018754008049
03420038	51a 11/16	1/2 " Douille pour tournevis Taille 11/16" Lg.83mm	4018754008056
03420040	51a 3/4	1/2 " Douille pour tournevis Taille 3/4" Lg.83mm	4018754008063
03420042	51a 13/16	1/2 " Douille pour tournevis Taille 13/16" Lg.83mm	4018754127122
03420044	51a 7/8	1/2 " Douille pour tournevis Taille 7/8" Lg.83mm	4018754008070
03420046	51a 15/16	1/2 " Douille pour tournevis Taille 15/16" Lg.83mm	4018754008087
03420048	51a 1	1/2 " Douille pour tournevis Taille 1" Lg.83mm	4018754008094
03420050	51a 1.1/16	1/2 " Douille pour tournevis Taille 1 1/16" Lg.83mm	4018754008100
03420052	51a 1.1/8	1/2 " Douille pour tournevis Taille 1 1/8" Lg.83mm	4018754008117
03420054	51a 1.3/16	1/2 " Douille pour tournevis Taille 1 3/16" Lg.83mm	4018754127139
03420056	51a 1.1/4	1/2 " Douille pour tournevis Taille 1 1/4" Lg.83mm	4018754127146
03420058	51a 1.5/16	1/2 " Douille pour tournevis Taille 1 5/16" Lg.83mm	4018754127153
03420060	51a 1.3/8	1/2 " Douille pour tournevis Taille 1 3/8" Lg.83mm	4018754127160
03420062	51a 1.7/16	1/2 " Douille pour tournevis Taille 1 7/16" Lg.83mm	4018754127177
03420064	51a 1.1/2	1/2 " Douille pour tournevis Taille 1 1/2" Lg.83mm	4018754127184

## Code GTIN.





**STAHLWILLE Eduard Wille GmbH**

Lindenallee 27 · 42349 Wuppertal · Allemagne · Tél.: +49 202 4791-0

[info@stahlwille.de](mailto:info@stahlwille.de) · [www.stahlwille.com](http://www.stahlwille.com)

© STAHLWILLE Eduard Wille GmbH, Wuppertal