

Verkstadvagn 95 PRO specialutgåva Best tools never die

95/7 PRO NDE

Art. no. 81200175
GTIN 4018754361823
Modell 95/7 PRO NDE



Varumärke.

Verkstadvagn specialutgåva Best tools never die 95/7 PRO NDE 7 Låda 827 x 496 x 1020 mm antracit, RAL 7016; svart, RAL 9005

Egenskaper.

- Tredelat säkerhetskoncept:
 - Central låsning med cylinderlås på sidan med nedfällbar nyckel
 - Individuell låsning förhindrar oavsiktlig öppning under körning
 - Vippskydd - det går inte att dra ut flera lådor samtidigt
- Högupplöst tryckbild tack vare UV-lackering (ingen foliering)
- Svartlackerat stålhandtag med förstärkt karosfäste
- Omfattande stötskydd med stötdämpning
- Tätt svetsad, tålig arbets- och avställningsyta
- Olja- och syrabeständiga, kullagerförda lättgående hjul (Ø125 mm) med trådskydd för att skydda lagren mot smuts och trådar, med två låsbara bromsar
- Hållare för pappersrullar och sprayburkar ingår
- 7 lätt utdragbara lådor (i specialfärg) med fullt utdrag och kullagerföring
- Hålsystem på båda sidor för krok nr 8031-8041, t.ex. för större verktyg
- Kan utrustas med STAHLWILLE standard- och TCS-inredningar

Förmåner .

Robust verktygsvagn med 7 helutdragbara lådor och exklusiv UV-lackering i specialdesign Best tools never die.

Olje- och syrabeständiga lättlöpande hjul (Ø 125 mm) med trådskydd skyddar lagren mot smuts och trådar, med 2 parkeringsbromsar.

Det omslutande stötskyddet med stötdämpning skyddar verkstadvagnen och omgivningen effektivt mot skador vid stötar.

Den generösa hyllan är helt svetsad och tillförlitligt tätad för att skydda verkstadens inre.

Central låsning med cylinderlås med nedfällbar nyckel, tippskyddet förhindrar att flera lådor dras ut samtidigt.

Produktens höjdpunkter.



PRODUCT IMAGE
IN PROGRESS

Ett statement på hjul.

Vår verkstadsvagn presenteras i en ny, iögonfallande look: med högkvalitativ UV-lackering i Best tools never die-utgåvan och exklusivt STAHLWILLE-konstverk. Den moderna lackeringen ger en knivskarp finish - helt utan foliering.



Tar allt.

Högkvalitativa material som den tätt svetsade rostfria stålbaljan med en reptålig bikakestruktur garanterar STAHLWILLE:s typiska långa livslängd och förhindrar att vätskor tränger in i vagnens inre. Arbetsytan på 827 x 496 mm är särskilt lämplig för arbete på stora komponenter. Tack vare den robusta konstruktionen uppnår 95 PRO en statisk belastningskapacitet på 750 kg. Lådorna kan tack vare förstärkningar belastas med 30 kg och den nedersta lådan till och med med 45 kg.



Komplett utrustning som standard

Oavsett om det gäller pappersrulle- och sprayburkhållare, stötskydd runt om med stötdämpning, hålruta på båda sidor för fästning av tillbehör, parkeringsbromsar eller olje- och syrabeständiga lätttrullande hjul (Ø 125 mm) med trådskydd. Vår verktygsvagn har många funktioner - och det som standard.



PRODUCT IMAGE
IN PROGRESS

Optimal organisation.

Alla lådor kan dras ut till 100 %. I kombination med STAHLWILLE standard- och TCS-insatser eller den variabla lådavidelaren är bästa översikt och bekväm verktygshämtning alltid garanterad.

Teknik och egenskaper.



Modular Inlay System

Denna flexibla lösning för verktygsförvaring gör det möjligt att anpassa din verkstadsvagnar och verkbänkar med 1/6, 1/3, 2/3 eller 3/3 skumplastinlägg.



Tool Control System

Det intelligenta modulära insatssystemet skyddar och organiserar verktygen i verktyglådor, verkstadsvagnar och verkstadsbänkar. Tvåfärgade skuminlägg gör det möjligt att snabbt och enkelt kontrollera om verktyget är komplett.

Tekniska attribut.

Antal lådor	7
Bredd mm (b)	496 mm
Färgkod	antracit, RAL 7016; svart, RAL 9005
Förkortning för färg	RAL 7016; RAL 9005
Höjd mm (h)	1020 mm
Längd mm (L)	827 mm
Inre mått på låda mm	346 x 528 x 73 mm (4x) 346 x 528 x 113 mm (2x) 346 x 528 x 170 mm (1x)
Lådans lastkapacitet	30 kg 30 kg 45 kg
Lastkapacitet	750 kg

Logistiska uppgifter.

Djup mm (IFS)	720
Bredd mm (IFS)	496
Höjd mm (IFS)	863
WEEE/ElektroG	nicht ear-pflichtig
Längd (förpackad, mm)	836
Bredd (förpackad, mm)	587
Höjd (förpackad, mm)	940
Volym (förpackad, dm ³)	461.28808 dm ³
Art. no.	81200175
Vikt (brutto, kg)	79,000
Vikt PAP (kg)	7,500
Vikt PVC (kg)	0,000
GTIN	4018754361823
Ursprungsland AWR	CHINA
Ursprungsregion	Ausländischer Ursprung
Tulltaxenummer	94032080
Förpackningsstandard	1

Varianter.

Art. no.	Modellnummer (ERP) Beteckning	GTIN
81200175	95/7 PRO NDE Verkstadvagn specialutgåva Best tools never die 95/7 PRO NDE 7 Låda 827 x 496 x 1020 mm antracit, RAL 7016; svart, RAL 9005	4018754361823

GTIN.



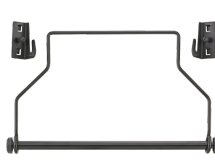
Tillbehör (för).



90432727



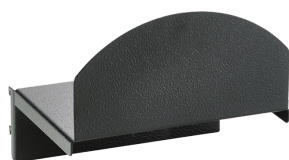
80320060



81483004



80340040



89010040



80340050



83812070



80350017



80350020



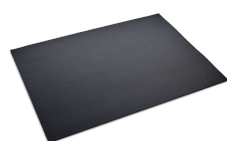
81484001



80360012



81484002



90432806



89010041



80360018



81485006



80360024



81485012



80380030



80410235



80310030



80310060



80320030



89011053



89010042



90432802

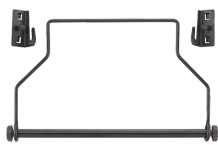


80310090

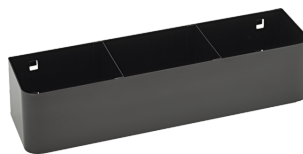
Reservdel(ar), reservdel(ar) för.



90432718



81483004



90432719



89480003



81490001



81490005

Bilder.



STAHLWILLE Eduard Wille GmbH

Lindenallee 27 · 42349 Wuppertal · Tyskland · Tel.: +49 202 4791-0

info@stahlwille.de · www.stahlwille.com

© STAHLWILLE Eduard Wille GmbH, Wuppertal