



Carrello da officina 93/6 A + TOP BOX + faretto da lavoro

93/6

Nr. art. 98830196
GTIN 4018754343324
Modello 93 Trolley + Box

Designazione.

Carrello da officina 93/6 A + TOP BOX + lampada da lavoro 93/6 10 Cassetto 481 x 877 x 1463 mm TTS 93/6 antracite, RAL 7016, 93 TOP BOX nero, RAL 9005

Proprietà.

Carrello da officina Top-Feature

sistema di sicurezza a due livelli:

1. Chiusura centrale con serratura a cilindro e chiave ribaltabile
2. Protezione antiribaltamento - non è possibile l'estrazione simultanea di più cassette

- 2 maniglioni di spinta
- protezione antiurto perimetrale
- resistente ripiano in plastica in ABS con scomparti per minuteria
- ruote scorrevoli resistenti all'olio e agli acidi (125 mm) con paramozzi di protezione contro sporco e fili, con due freni di stazionamento
- griglia forata bilaterale per ganci n. 8031-8041, ad es. per utensili più grandi
- si può attrezzare con scomparti ad inserto STAHLWILLE Standard e TCS
- 6 cassette facili da estrarre (nero, colore RAL 9005) con estrazione totale (370 mm) e guida con gabbia a sfere
- con portarotolo di carta

TOP BOX Top-Feature

sistema di sicurezza a due livelli:

1. Chiusura centrale con serratura a cilindro e chiave ribaltabile
2. Protezione antiribaltamento - non è possibile l'estrazione simultanea di più cassette

- Corpo e cassette con verniciatura a polvere (nero, colore RAL 9005)
- 4 cassette facilmente estraibili a estrazione totale (370 mm) e guida a gabbia a sfere
- resistente ripiano in plastica in ABS con scomparti per minuteria
- griglia forata bilaterale per ganci n. 8031-8041, ad es. per utensili più grandi
- Si può attrezzare con scomparti a inserto STAHLWILLE Standard e TCS

Faretto da lavoro TOP-Feature

- batteria integrata
- angolo di luminosità regolabile
- robusto alloggiamento in plastica
- Luminosità: 2800 lm

Prodotti in evidenza.



PRODUCT IMAGE
IN PROGRESS

Si occupa di qualsiasi cosa.

Il piano di lavoro di 877 x 481 mm è particolarmente adatto per lavorare su componenti di grandi dimensioni. I vani integrati per gli oggetti di piccole dimensioni garantiscono un piano di appoggio ordinato e ben visibile. Grazie alla sua struttura robusta, il TTS 93 raggiunge una portata statica di 500 kg. Grazie ai rinforzi, i cassetti possono sopportare un carico di 30 kg e il cassetto inferiore addirittura di 45 kg.



Massima sicurezza.

La chiusura centralizzata con serratura a cilindro laterale e chiave pieghevole protegge l'utensile dall'accesso non autorizzato. La protezione anti-ribaltamento impedisce l'estrazione contemporanea di più cassetti per evitare il rischio di lesioni o danni.



Ordinare è facile.

Gli scomparti integrati per i piccoli pezzi non solo garantiscono un'area di stoccaggio ordinata e chiara, ma aumentano anche la loro funzionalità e creano un ambiente organizzato in cui tutto è a portata di mano.



Organizzazione ottimale.

Tutti i cassetti sono estraibili al 100%. In combinazione con gli inserti standard STAHLWILLE e gli inserti TCS o con i divisori per cassetti variabili è sempre garantita la massima visibilità e un comodo prelievo degli utensili.



Organizzazione ottimale.

Tutti i cassetti possono essere estratti completamente. La combinazione di inserti standard e TCS STAHLWILLE, o divisori variabili per cassetti, garantisce una panoramica chiara e un comodo accesso agli utensili.



PRODUCT IMAGE
IN PROGRESS

Dotazione completa di serie.

Che si tratti di supporto per rotoli di carta, griglia forata su entrambi i lati per il fissaggio di accessori, freni di stazionamento o ruote scorrevoli resistenti all'olio e agli acidi (Ø 125 mm) con protezione antiurto, il nostro carrello portautensili offre numerose caratteristiche di serie.

Tecnologie e caratteristiche.



Tool Control System

L'intelligente sistema modulare di inserti protegge e organizza gli utensili in valigie porta utensili, carrelli e banchi da officina. Gli inserti in schiuma bicolore consentono di verificare la completezza degli utensili in modo rapido e semplice.

Attributi tecnici.

Numero di cassetti	10
Larghezza mm (b)	877 mm
Codice colore	TTS 93/6 antracite, RAL 7016, 93 TOP BOX nero, RAL 9005
Abbreviazione del colore	Ral 7016; RAL 9005
Spessore mm (h)	1463 mm
Lunghezza mm (L)	481 mm
Dimensioni interne del cassetto mm	351 x 530 x 68 mm (8x) 351 x 530 x 145 mm (1x) 351 x 530 x 198 mm (1x)
Capacità di carico dei cassetti	30 kg 30 kg 45 kg

Dati logistici.

Profondità mm (IFS)	800
Larghezza mm (IFS)	565
Spessore mm (IFS)	1450
RAEE/Legge sull'elettricità	nicht ear-pflichtig
Lunghezza (imballata, mm)	800
Larghezza (imballata, mm)	565
Spessore (confezionata, mm)	1450
Volume (imballato, dm3)	655.4 dm3
Nr. art.	98830196
Peso (lordo, kg)	107,500
Peso PAP (kg)	8,500
Peso PVC (kg)	0,000
GTIN	4018754343324
Paese di origine AWR	CHINA
Regione di origine	Ausländischer Ursprung
N. tariffa doganale	94032080
Standard di imballaggio	1
Peso (g)	107500 g

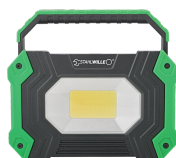
Elenco delle parti.



81200157
Cassettiera Convertibile



81200154
Carrello da officina



77490015
Faretto da lavoro

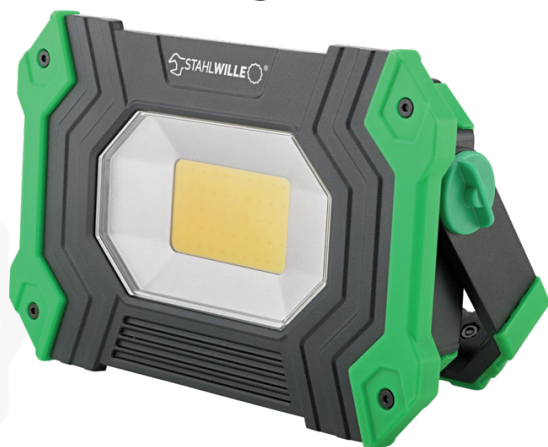
Varianti.

Nr. art.	Modello N. (ERP)	Designazione	GTIN
98830196	93 Trolley + Box	Carrello da officina 93/6 A + TOP BOX + lampada da lavoro 93/6 10 Cassetto 481 x 877 x 1463 mm TTS 93/6 antracite, RAL 7016, 93 TOP BOX nero, RAL 9005	4018754343324

Codice GTIN.



Immagini.





STAHLWILLE Eduard Wille GmbH

Lindenallee 27 · 42349 Wuppertal · Germania · Tel.: +49 202 4791-0

info@stahlwille.de · www.stahlwille.com

© STAHLWILLE Eduard Wille GmbH, Wuppertal