

Nóż krążkowy

SR150

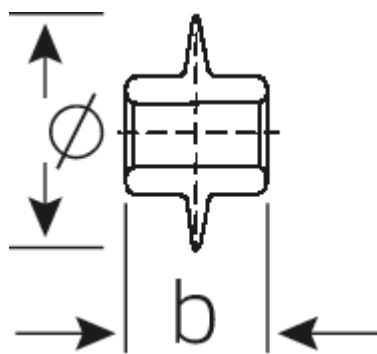


Art. nr **69020101**
 GTIN **4018754039722**
 Model **SR 150/1**

Oznaczenie. Koło tnące dla null dla null

Właściwości. • do rur ze stali

Rysunek techniczny.



Atrybuty techniczne.

Str.	1
Średnica koła (mm)	25 mm
Skrobak	14 mm

Dane logistyczne.

Głębokość mm (IFS)	14
Szerokość mm (IFS)	25
Wysokość mm (IFS)	18
WEEE/ElektroG	nicht ear-pflichtig
Długość (w opakowaniu, mm)	80
Szerokość (w opakowaniu, mm)	60

Wysokość (w opakowaniu, mm)	25
Objętość (w opakowaniu, dm ³)	0.12 dm ³
Art. nr	69020101
Waga (brutto, kg)	0,144
Waga PAP (kg)	0,000
Waga PVC (kg)	0,003
GTIN	4018754039722
Kraj pochodzenia AWR	GERMANY
Region pochodzenia	Nordrhein-Westfalen
Nr taryfy celnej	82081000
Standard pakowania	10
Waga (g)	14 g

Warianty.

Art. nr	Nr modelu (ERP)	Oznaczenie	GTIN
69020101	SR 150/1	Koło tnące dlanull dlanull	4018754039722
69020201	SR 150/2	Koło tnące dlanull dlanull	4018754039791
69020301	SR 150/3/4	Koło tnące dlanull dlanull	4018754039845

GTIN.



Części zamienne, części zamienne do.



60021001



STAHLWILLE Eduard Wille GmbH

Lindenallee 27 · 42349 Wuppertal · Niemcy · Tel.: +49 202 4791-0

info@stahlwille.de · www.stahlwille.com

© STAHLWILLE Eduard Wille GmbH, Wuppertal