



Doppen 3/8", metrisch

45

Artikelnr. 02010009
GTIN 4018754001927
Model 45 9



Aanwijzing. 3/8 " Dop Maat 9mm L.25mm

Kenmerken.

- DIN 3124/ISO 2725-1, ASME B 107.5M DIN EN 3709
- HPQ®-high performance staal, verchromd

Voordelen.

DIN 3124/ISO 2725-1, ASME B 107.5M, E DIN EN 3709

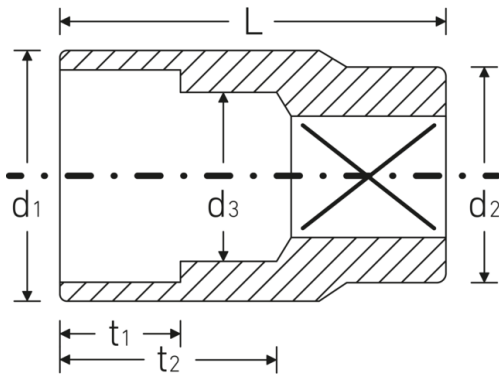
Technologieën en prestatiekenmerken.



High Performance Quality (HPQ®)

Ons HPQ® gereedschap is gemaakt van slijtvast hoogwaardig staal, dat desondanks dunwandig en licht blijft. Het is bestand tegen hoge aanhaalmomenten en ideaal voor werkzaamheden in krappe ruimtes zoals turbines.

Technische tekening.



Technische kenmerken.

Uitvoerprofiel	Dubbel-zeskant AS-drive
Vierkantaandrijving binnen (inch)	3/8 "
d1	13 mm
d2	16,5 mm
d3	8 mm
DIN	DIN 3124 / ISO 2725-1, ASME B 107.5M, DIN EN 3709
Lengte mm (L)	25 mm
Sleutelplaatdikte [mm]	9 mm
t1	7 mm
t2	13,5 mm

Logistieke gegevens.

Diepte mm (IFS)	23
Breedte mm (IFS)	17
Hoogte mm (IFS)	17
WEEE/ElektroG	nicht ear-pflichtig
Lengte (verpakt, mm)	86
Breedte (verpakt, mm)	35
Hoogte (verpakt, mm)	24
Volume (verpakt, dm3)	0.07224 dm3
Artikelnr.	02010009
Gewicht (bruto, kg)	0,190
Gewicht PAP (kg)	0,000
Gewicht PVC (kg)	0,003
GTIN	4018754001927
Land van oorsprong AWR	GERMANY
Regio van oorsprong	Nordrhein-Westfalen
Intrastatnr.	82042000
Verpakkingsstandaard	10
Gewicht (g)	19 g

Varianten.

Artikelnr.	Modelnr. (ERP)	Aanwijzing	GTIN
02010007	45 7	3/8 " Dop Maat 7mm L.24mm	4018754001903
02010008	45 8	3/8 " Dop Maat 8mm L.25mm	4018754001910
02010009	45 9	3/8 " Dop Maat 9mm L.25mm	4018754001927

02010010	45 10	3/8 " Dop Maat 10mm L.27mm	4018754001934
02010011	45 11	3/8 " Dop Maat 11mm L.27mm	4018754001941
02010012	45 12	3/8 " Dop Maat 12mm L.28mm	4018754001958
02010013	45 13	3/8 " Dop Maat 13mm L.30mm	4018754001965
02010014	45 14	3/8 " Dop Maat 14mm L.30mm	4018754001972
02010015	45 15	3/8 " Dop Maat 15mm L.31mm	4018754001989
02010016	45 16	3/8 " Dop Maat 16mm L.31mm	4018754001996
02010017	45 17	3/8 " Dop Maat 17mm L.31mm	4018754002009
02010018	45 18	3/8 " Dop Maat 18mm L.32mm	4018754002016
02010019	45 19	3/8 " Dop Maat 19mm L.32mm	4018754002023
02010020	45 20	3/8 " Dop Maat 20mm L.34mm	4018754002030
02010021	45 21	3/8 " Dop Maat 21mm L.34mm	4018754002047
02010022	45 22	3/8 " Dop Maat 22mm L.35mm	4018754002054
02010024	45 24	3/8 " Dop Maat 24mm L.35mm	4018754149148

GTIN-code.



STAHLWILLE Eduard Wille GmbH

Lindenallee 27 · 42349 Wuppertal · Duitsland · Tel.: +49 202 4791-0

info@stahlwille.de · www.stahlwille.com

© STAHLWILLE Eduard Wille GmbH, Wuppertal