



## Carros portaherramientas 95 PRO

### 95/8 PRO

Núm. art. **81200167**  
GTIN **4018754334704**  
Modelo **TTS 95/8 B PRO**



#### Designación.

Carro portaherramientas 95/8 PRO 8 Tiroir 496 x 827 x 1020 mm azul, RAL 270 30 35; negro, RAL 9005

#### Características.

- **concepto de seguridad de tres niveles:**
  - cierre centralizado con cerradura de cilindro lateral y llave abatible
  - las cerraduras individuales evitan la apertura involuntaria durante el transporte
  - protección antivuelco: no se pueden extraer varios cajones al mismo tiempo
- acero inoxidable con asa reforzada
- protección integral contra colisiones con amortiguación de impactos
- superficie de trabajo y almacenamiento resistente y con una soldadura firme; panel final de acero inoxidable
- ruedas resistentes al aceite y a los ácidos con rodamientos de bolas de marcha suave (Ø 125 mm) con protectores de fibras para proteger los rodamientos de la suciedad y las fibras; con 2 frenos de bloqueo
- soporte para rollo de papel y soporte para bote de spray incluidos
- 8 cajones fácilmente extraíbles con guías de extensión completa, negros y con jaula de rodamiento de bolas
- tablero perforado por ambos lados para ganchos N.º 8031-8041, p. ej., para herramientas más grandes
- se puede equipar con bandejas TCS y bandejas STAHLWILLE estándar

#### Ventajas.

Diseño de seguridad de tres niveles: 1. Cierre centralizado mediante cerradura de cilindro lateral con llave plegable 2. El cierre individual impide la apertura involuntaria durante el desplazamiento 3. Protección antivuelco; no es posible abrir varios cajones al mismo tiempo.



## Productos destacados.



### Lo aguanta todo.

Los materiales de alta calidad, como la bandeja de acero inoxidable soldada herméticamente con una estructura alveolar resistente a los arañazos, garantizan la durabilidad típica de STAHLWILLE y evitan que los líquidos penetren en el interior del carro. La superficie de trabajo de 827 x 496 mm es especialmente adecuada para trabajar con piezas grandes. Gracias a su construcción robusta, el 95 PRO alcanza una capacidad de carga estática de 750 kg. Gracias a los refuerzos, los cajones pueden soportar una carga de 30 kg y el cajón inferior, incluso 45 kg.



### Seguridad hasta el último detalle.

Los cajones se bloquean de forma centralizada mediante una cerradura de cilindro con llave plegable. El bloqueo de un solo cajón evita la apertura involuntaria durante la marcha. Además, solo se puede abrir un cajón a la vez, lo que garantiza una protección fiable contra vuelcos.



### Configuración completa de serie.

Ya sea el soporte para rollos de papel y botes de spray, la protección de marco con amortiguación de impactos, la rejilla perforada en ambos lados para fijar accesorios, los frenos de bloqueo o las ruedas de fácil rodamiento (Ø 125 mm) resistentes al aceite y al ácido con protección contra deslizamiento. Nuestro carro para herramientas ofrece muchas características, y todas ellas de serie.



### Óptimamente organizado.

Todos los cajones se pueden extraer al 100 %. En combinación con las bandejas estándar y TCS de STAHLWILLE o los separadores de cajones variables, siempre se garantiza una visión general óptima y una cómoda extracción de las herramientas.

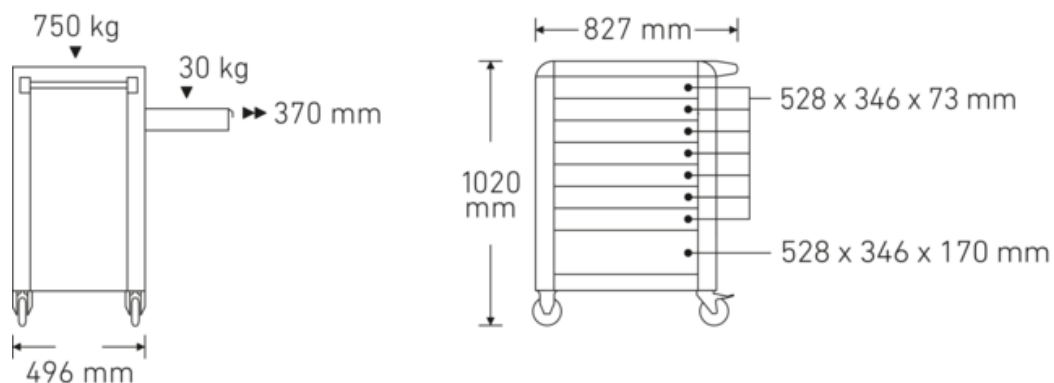
## Tecnologías y prestaciones.



### Tool Control System

El inteligente sistema modular de insertos protege y organiza las herramientas en cajas de herramientas, carros de taller y bancos de trabajo. Las bandejas de espuma bicolor hacen que la comprobación de la integridad de las herramientas sea rápida y sencilla.

## Dibujo técnico.



## Atributos técnicos.

Número de cajones	8
Anchura mm (b)	827 mm
Código de color	azul, RAL 270 30 35; negro, RAL 9005
Abreviatura del color	RAL 270 30 35; RAL 9005
Altura mm (h)	1020 mm
Longitud mm (L)	496 mm
Modelo N.º	95/8 B PRO
Dimensiones interiores del cajón mm	346 x 528 x 73 mm (7x) 346 x 528 x 170 mm (1x)
Capacidad de carga del cajón	30 kg 45 kg
Capacidad de carga	750 kg

## Datos logísticos.

Profundidad mm (IFS)	720
Anchura mm (IFS)	496
Altura mm (IFS)	863
RAEE/Ley eléctrica	nicht ear-pflichtig
Longitud (embalado, mm)	836
Anchura (embalado, mm)	587
Altura (embalado, mm)	940
Volumen (empaquetado, dm <sup>3</sup> )	461.28808 dm <sup>3</sup>
Núm. art.	81200167
Peso (bruto, kg)	79,000
Peso PAP (kg)	7,500
Peso PVC (kg)	0,000
GTIN	4018754334704
País de origen AWR	CHINA
Región de origen	Ausländischer Ursprung
Arancel de aduanas núm.	94032080
Norma de embalaje	1
Peso (g)	71500 g

## Variantes.

Núm. art.	Modelo N.º (ERP)	Designación	GTIN
81200166	TTS 95/8 A PRO	Carro portaherramientas 95/8 PRO 8 Tiroir 496 x 827 x 1020 mm antracita, RAL 7016; negro, RAL 9005	4018754334698

81200167	TTS 95/8 B PRO	Carro portaherramientas 95/8 PRO 8 Tiroir 496 x 827 x 1020 mm azul, RAL 270 30 35; negro, RAL 9005	4018754334704
81200168	TTS 95/8 R PRO	Carro portaherramientas 95/8 PRO 8 Tiroir 496 x 827 x 1020 mm rojo, RAL 3020; negro, RAL 9005	4018754334711

## Código GTIN.



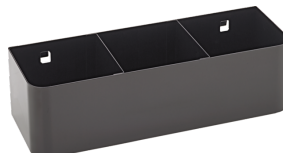
## Accesorios (para).



90432802  
Cubierta de protección



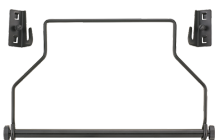
80310090  
Gancho sencillo



90432727  
Soporte para botes de  
spray



80320060  
Gancho doble



81483004  
Soporte para rollos de  
papel



80340040  
Gancho doble



89010040  
Portacables



80340050  
Gancho doble



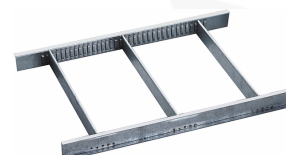
83812070  
Bandeja vacía para  
componentes pequeños



80350017  
Lengüeta cuadrada



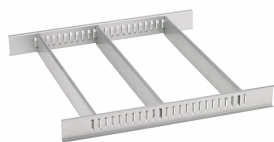
80350020  
Lengüeta cuadrada



81484001  
Separador de cajones



80360012  
Pinza de resorte



81484002  
Separador de cajones



80360018  
Pinza de resorte



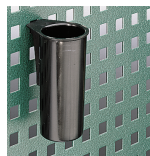
81485006  
Pinza de resorte



80360024  
Pinza de resorte



81485012  
Pinza de resorte



80380030  
Soporte



80410235  
Soporte para llaves  
inglesas



80310030  
Gancho sencillo



80310060  
Gancho sencillo



80320030  
Gancho doble



89011053  
Cubo de basura

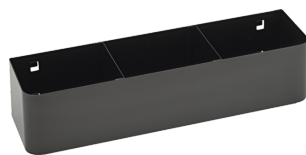


89010042  
Adaptador para soporte  
para ordenador portátil

## Pieza(s) de recambio, pieza(s) de recambio para.



90432718  
Cerradura, mecánica



90432719  
Soporte para botes de  
spray



89480003  
Juego de ruedas



81490001  
Juego de ruedas



81490005

Juego de ruedas

## Fotos.



**STAHLWILLE Eduard Wille GmbH**

Lindenallee 27 · 42349 Wuppertal · Alemania · Tel.: +49 202 4791-0

info@stahlwille.de · www.stahlwille.com

© STAHLWILLE Eduard Wille GmbH, Wuppertal