

Draaiingshoek- en aanhaalmomentsleutels MANOSKOP®

714



Artikelnr. **96500100**
GTIN **4018754222773**
Model **MANOSKOP® 714/100**



Aanwijzing.

Draaiingshoek- en aanhaalmomentsleutel MANOSKOP® 714 100-1000N·m 22 x 28 mm L. 1343mm

Kenmerken.

- 4 meetmodi (aanhaalmoment, draaiingshoek, aanhaalmoment met controlegrootheid 'draaiingshoek', draaiingshoek met controlegrootheid 'aanhaalmoment')
- OLED-kleurendisplay met hoge resolutie en signaallampjes aan de zijkant
- visuele beoordeling van de boutverbinding: Geel licht (voorwaarschuwingsgrens bereikt), groen licht (binnen doelbereik), rood licht (meting buiten tolerantiebereik)
- vrij configureerbare menustructuur
- batterijvakdeksel met bajonetsluiting
- optioneel: Li-ion-accu nr. 7195-2 en lader nr. 7160
- 3 functiemodi: klik (gepatenteerd elektromechanisch kliksysteem), peak hold (weergavemodus met weergave van de piekwaarde) en track (weergavemodus met weergave van de werkelijke waarde)
- micro-USB-interface voor datacommunicatie
- optionele Bluetooth Low Energy-module (5.2)
- QuickRelease-veiligheidsvergrendeling - gereedschapswisselsysteem
- gegevensopslag voor maximaal 2500 aanhalingen, inclusief datum- en tijdstempel
- maximaal 200 boutverbindingen in maximaal 25 sequenties programmeerbaar
- verschillende tolerantiegrenzen instelbaar afhankelijk van het type boutverbinding
- akoestische en visuele beoordeling van de boutverbinding
- snelle en precieze instelling via het toetsenbord
- geen onbedoelde aanpassingen dankzij toetsenbordvergrendeling met wachtwoordbeveiliging
- waarschuwt akoestisch en visueel bij overbelasting van de mommentsleutel en bij geforceerde klik in rechtsommodus
- automatische indicatie van de volgende kalibratiedatum, door de gebruiker configureerbaar op basis van verstreken tijd en/of aantal bewerkingen
- volautomatische kalibratie en instelling met het perfectControl®-kalibratiesysteem nr. 7794-2 (aanhaalmoment) of 7794-3 (aanhaalmoment en draaiingshoek) voor het verminderen van foutgevoelige factoren
- meeteenheden: Nm, ft·lb, in·lb

- automatische lengtecompensatie: Mogelijkheid om een aangepaste lengte in te voeren om ervoor te zorgen dat de vereiste doelwaarde correct wordt bereikt met compensatie voor de hefboomverlenging
- direct na vrijgave weer bedrijfsklaar
- rechtsom en linksom vastdraaien - het insteekgereedschap moet voor linksom aanhalen in de functiemodus 'klikken' worden omgedraaid
- visueel, akoestisch en voelbaar kliksignaal
- aanhaalmoment en draaiingshoek tegelijkertijd zichtbaar
- meting onafhankelijk van het vastpakpunt (bij grootten 1, 2 en 4)
- veilig gebruik door de ergonomisch gevormde 2-componenten-handgreep (bestendig tegen de meest gangbare oliën, vetten, brandstoffen, remvloeistoffen en Skydrol)
- Inclusief 3 certificaten (aanhaalmoment aanwijzend/klikkend conform DIN EN ISO 6789-2:2017, draaiingshoek conform VDI/VDE 2648-2)
- in stevige kunststoffen koffer (grootte 40-100 in metalen kist)
- geregistreerd ontwerp, gepatenteerd
- geleverd met SensoMaster 4 software, USB-kabel, 4 potlood-batterijen AAA/LR03, 1,5 V
- **weergaveresolutie draaiingshoek 0,1°**
- **weergaveafwijking draaiingshoek $\pm 1^\circ$, ± 1 digit tot 100° , $>100^\circ$ minstens 1%, ± 1 digit**
- **weergaveresolutie aanhaalmoment ≤ 60 Nm: 0,01 Nm; > 60 Nm: 0,1 Nm; >400 Nm: 1 Nm**
- **weergaveafwijking aanhaalmoment $\pm 2\%$, ± 1 digit**

Voordelen.

4 meetmodi (koppel, draaihoek, koppel met controlegrootte draaihoek, draaihoek met controlegrootte koppel)

Visuele beoordeling van de boutverbinding.

Dankzij de combinatie van het gepatenteerde elektromechanische kliksysteem en de weergave en akoestische terugkoppeling biedt de sleutel een maximaal geoptimaliseerde signalering.

Elektromechanische weergave (met elektronische meting) en kliksysteem (met de bekende mechanische 'klik').

Eenvoudige documentatie van de geregistreerde metingen op de pc via de USB-interface en via een optionele Bluetooth Low Energy-module.

Productkenmerken.



Meting van aanhaalmoment en draaiingshoek.

Onze aanhaalmoment- en draaiingshoek-momentsleutel maken het mogelijk boutverbindingen vast te draaien volgens de aanhaalmethode aanhaalmoment, draaiingshoek, aanhaalmoment met controlegrootte 'draaiingshoek' en draaiingshoek met controlegrootte 'aanhaalmoment'. Dankzij deze functionele diversiteit is de sleutel geschikt voor de meest gangbare aanhaalmethoden.



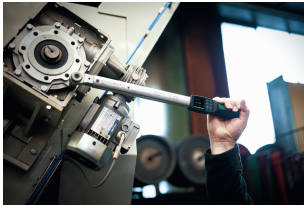
Elektromechanisch kliksysteem.

De gepatenteerde elektromechanische MANOSKOP® 714 meet het toegepaste aanhaalmoment elektronisch. Een visuele beoordeling van de boutverbinding wordt weergegeven door middel van een display en signaallampjes aan de zijkant. In tegenstelling tot een puur elektronische momentsleutel worden het klikken en de haptische gebruikersfeedback mechanisch uitgevoerd. Een goed voelbare trilling en een duidelijk hoorbare klik geven aan dat de doelwaarde is bereikt.



Uitgebreide documentatie.

Onze elektromechanische momentsleutels kunnen worden gedocumenteerd. Ze zijn eenvoudig configureerbaar en programmeerbaar met de SensoMaster-software. Dit betekent dat alle gegevens op de pc kunnen worden uitgelezen, opgeslagen en verder verwerkt voor een betere controle en optimalisatie van de werkprocessen. Dankzij de digitale meting kan na het klikken ook het daadwerkelijk toegepaste aanhaalmoment (werkelijke waarde) en de normwaarde worden aangegeven.



Ook geschikt voor moeilijke toepassingsgebieden.

De elektromechanische momentsleutels van STAHLWILLE zijn ideaal voor toepassingen waarbij elektronische momentsleutels tot aan hun signaalgrenzen worden gebracht, zoals bij werkzaamheden boven het hoofd of wanneer het display niet afleesbaar is. Zelfs in lawaaiige, drukke en zeer lichte omgevingen die het moeilijk kunnen maken om trillingen of visuele en akoestische signalen waar te nemen, gebruiken elektromechanische momentsleutels gepatenteerde haptische feedback om aan te geven dat de doelwaarde is bereikt.



Meer betrouwbaarheid.

Onze elektromechanische momentsleutels minimaliseren bedieningsfouten. Zo kunnen bijvoorbeeld boutverbindingen en afloopschema's worden geparametriseerd en opgeslagen. De momentsleutel stelt vervolgens automatisch het aanhaalmoment voor de geselecteerde boutverbinding in. Het aanhaalmoment van het kliktype wordt ook digitaal gespecificeerd, zodat parallaxeffecten (fouten veroorzaakt door een onjuiste leeshoek), die mogelijk zijn bij gebruik van een mechanische schaal, worden geëlimineerd.



Perfekte instapoplossing.

Elektromechanische momentsleutels van STAHLWILLE maken de overstap van puur mechanische naar documenterende momentsleutels eenvoudiger. Gebruikers die tot nu toe alleen met mechanische sleutels werkten, raken er sneller aan gewend, omdat onze elektromechanische momentsleutels een maximaal geoptimaliseerde signalering met haptische, akoestische en visuele feedback bieden. Dit maakt de overstap naar digitale technologie eenvoudiger.

Technologieën en prestatiekenmerken.



2-componenten-greep

Onze 2-componenten-greep is anti-slip en heeft een ergonomische vorm. Is bestand tegen oliën, vetten, brandstoffen, remvloeistoffen en Skydrol. De pijl op de hendel geeft de bedieningsrichting aan.

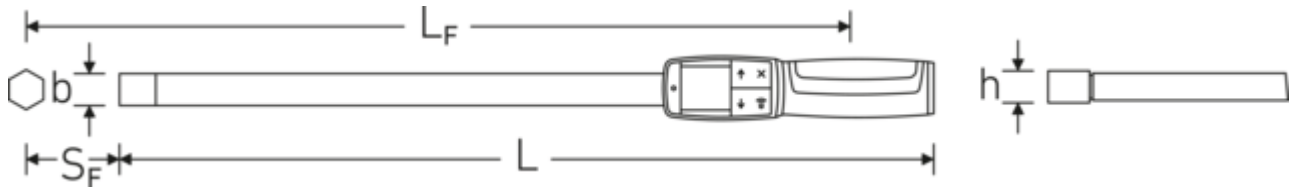


QuickRelease

De QuickRelease-veiligheidsvergrendeling voorkomt onbedoeld verlies van inzetgereedschappen. Ze klikken stevig vast en worden met één druk op de knop weer vrijgegeven om het gereedschap snel te wisselen.

**DIN EN ISO 6789-2**

Onze momentsleutels en schroevendraaiers worden vakkundig gekalibreerd volgens DIN EN ISO 6789-2 en geleverd met een bijbehorend kalibratiecertificaat. De momentsleutels/draaiingshoek-momentsleutels kalibreren we bovendien conform VDI 2648-2. Zo garanderen we de nauwkeurigheid en traceerbaarheid van ons gereedschap.

Technische tekening.**Technische kenmerken.**

| | |
|---|------------------------|
| Meetbereik N·m | 100-1000 N·m |
| Meetbereik ft·lb | 74-750 ft·lb |
| Meetbereik in·lb | 900-9000 in·lb |
| Soort batterij | Micro (AAA) 1,5V |
| Breedte mm (b) | 30,6 mm |
| DIN | DIN EN ISO 6789-2:2017 |
| Gewicht met doos | 10500 g |
| Mt. | 100 |
| Afmetingen gereedschapshouder [binnenzeskant] | 22 x 28 mm |
| Hoogte mm (h) | 25,6 mm |
| Lengte mm (L) | 1343 mm |
| LF | 1343 mm |
| SF | 55 mm |

Logistieke gegevens.

| | |
|------------------------------------|-----------------------|
| Diepte mm (IFS) | 1530 |
| Breedte mm (IFS) | 130 |
| Hoogte mm (IFS) | 100 |
| WEEE/ElektroG | Großgeräte B2C |
| Lengte (verpakt, mm) | 1530 |
| Breedte (verpakt, mm) | 130 |
| Hoogte (verpakt, mm) | 100 |
| Volume (verpakt, dm ³) | 19.89 dm ³ |
| Artikelnr. | 96500100 |
| Gewicht (bruto, kg) | 10,500 |
| Gewicht PAP (kg) | 0,650 |
| Gewicht PVC (kg) | 0,000 |
| GTIN | 4018754222773 |
| Land van oorsprong AWR | GERMANY |
| Regio van oorsprong | Nordrhein-Westfalen |
| Intrastatnr. | 82041100 |
| Verpakkingsstandaard | 1 |
| Gewicht (g) | 4990 g |

Onderdelenlijst.



59220003
Batterij

51110057
USB-kabel

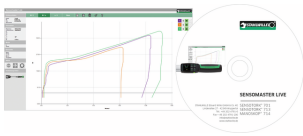
Varianten.

| Artikelnr. | Modelnr. (ERP) | Aanwijzing | GTIN |
|------------|----------------------|--|---------------|
| 96500901 | MANOSKOP® 714/1 | Draaiingshoek- en aanhaalmomentsleutel MANOSKOP® 714 1-10N·m 9 x 12 mm L. 226mm | 4018754222780 |
| 96500902 | MANOSKOP® 714/2 | Draaiingshoek- en aanhaalmomentsleutel MANOSKOP® 714 2-20N·m 9 x 12 mm L. 226mm | 4018754222797 |
| 96500904 | MANOSKOP® 714/4 | Draaiingshoek- en aanhaalmomentsleutel MANOSKOP® 714 4-40N·m 9 x 12 mm L. 252mm | 4018754222803 |
| 96500906 | MANOSKOP® 714/6 | Draaiingshoek- en aanhaalmomentsleutel MANOSKOP® 714 6-60N·m 9 x 12 mm L. 393mm | 4018754222810 |
| 96500910 | MANOSKOP® 714/10 | Draaiingshoek- en aanhaalmomentsleutel MANOSKOP® 714 10-100N·m 9 x 12 mm L. 466mm | 4018754222827 |
| 96500920 | MANOSKOP® 714/20 | Draaiingshoek- en aanhaalmomentsleutel MANOSKOP® 714 20-200N·m 14 x 18 mm L. 547mm | 4018754222834 |
| 96500940 | MANOSKOP® 714/40 | Draaiingshoek- en aanhaalmomentsleutel MANOSKOP® 714 40-400N·m 14 x 18 mm L. 687mm | 4018754222841 |
| 96500965 | MANOSKOP® 714/65 | Draaiingshoek- en aanhaalmomentsleutel MANOSKOP® 714 65-650N·m 22 x 28 mm L. 890mm | 4018754222858 |
| 96500980 | MANOSKOP® 714/80 | Draaiingshoek- en aanhaalmomentsleutel MANOSKOP® 714 80-800N·m 22 x 28 mm L. 1158mm | 4018754222865 |
| 96500100 | MANOSKOP® 714/100 | Draaiingshoek- en aanhaalmomentsleutel MANOSKOP® 714 100-1000N·m 22 x 28 mm L. 1343mm | 4018754222773 |

GTIN-code.



Accessoires (voor).



96585235
Software
SENSOMASTER Live



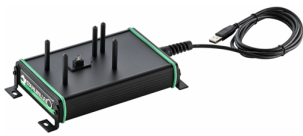
96521161
Interface-adapterset



52110061
Interface-adapter



52110162
Opzet v. dockingstation
nr.7762



52110062
Docking station



54101195
Li-Ion-accu



52110220
Bluetooth Low Energy
module 714

STAHLWILLE Eduard Wille GmbH

Lindenallee 27 · 42349 Wuppertal · Duitsland · Tel.: +49 202 4791-0

info@stahlwille.de · www.stahlwille.com

© STAHLWILLE Eduard Wille GmbH, Wuppertal