



Carro de taller 93/6 A + CAJA SUPERIOR + focos de trabajo

93/6

Núm. art. 98830196
GTIN 4018754343324
Modelo 93 Trolley + Box

Designación.

Carro de taller 93/6 A + CAJA SUPERIOR + focos de trabajo 93/6 10 Tiroir 481 x 877 x 1463 mm TTS 93/6 antracita, RAL 7016, 93 TOP BOX negro, RAL 9005

Características.

Carro de taller con características de primera

Concepto de seguridad en dos fases:

1. Cierre centralizado mediante cerradura de cilindro con llave plegable
2. Protección antivuelco. Protección antivuelco: no es posible extraer simultáneamente varios cajones

- 2 asas
- protección antigolpes en todo el contorno
- Estante de plástico resistente fabricado en ABS con compartimentos para piezas pequeñas
- ruedas ligeras resistentes al aceite y a los ácidos (D.125 mm) con protección de roscas para proteger los rodamientos de la suciedad y las roscas, con dos frenos de estacionamiento
- rejilla de agujeros a ambos lados para ganchos nº 8031-8041, p. ej. para herramientas más grandes
- se puede equipar con insertos estándar y TCS de STAHLWILLE
- 6 cajones de fácil extracción (negro, RAL 9005) con guías de extracción total (370 mm) y guías de jaula de bolas
- con portarrollos de papel

Característica superior TOP BOX

Concepto de seguridad de dos niveles:

1. Cierre centralizado mediante cerradura de cilindro con llave abatible
 2. Protección antivuelco - protección simultánea contra la suciedad en las roscas.
- Cuerpo y cajones con recubrimiento de polvo (negro, RAL 9005)
 - 4 cajones fácilmente extraíbles con extensión total (370 mm) y guía de jaula de bolas
 - Estante de plástico resistente fabricado en ABS con compartimentos para piezas pequeñas
 - Rejilla de agujeros en ambos lados para el gancho núm. 8031-8041, p. ej. para herramientas grandes
 - se puede equipar con insertos STAHLWILLE estándar y TCS

Foco de trabajo TOP feature

- batería recargable integrada
- ángulo de iluminación ajustable

- carcasa de plástico robusta
- brillo: 2800 lm

Productos destacados.



Acepta cualquier cosa.

La superficie de trabajo de 877 x 481 mm es especialmente adecuada para trabajar con piezas grandes. Los compartimentos integrados para piezas pequeñas garantizan una superficie de trabajo ordenada y clara. Gracias a su construcción robusta, el TTS 93 alcanza una capacidad de carga estática de 500 kg. Gracias a los refuerzos, los cajones pueden soportar una carga de 30 kg y el cajón inferior, incluso 45 kg.



Máxima seguridad.

El cierre centralizado con cerradura de cilindro lateral y llave plegable protege la herramienta contra el acceso no autorizado. La protección antivuelco evita el riesgo de que se extraigan varios cajones al mismo tiempo y que ello pueda causar lesiones o daños.



Pedir es fácil.

Los compartimentos integrados para piezas pequeñas no sólo garantizan una zona de almacenamiento ordenada y despejada, sino que también aumentan su funcionalidad y crean un entorno organizado en el que todo queda al alcance de la mano.



Organización optimizada.

Todos los cajones se pueden extraer al 100 %. En combinación con las bandejas estándar y TCS de STAHLWILLE o los separadores de cajones variables, siempre se garantiza una visión general óptima y una cómoda extracción de las herramientas.



Organización optimizada.

Todos los cajones se pueden extraer por completo. La combinación de las bandejas TCS y el estándar de STAHLWILLE o los separadores de cajones variables garantiza una visión general clara y un acceso cómodo a las herramientas.



PRODUCT IMAGE
IN PROGRESS

Configuración completa de serie.

Ya sea con soporte para rollos de papel, rejilla perforada a ambos lados para fijar accesorios, frenos de bloqueo o ruedas de rodadura suave (Ø 125 mm) resistentes al aceite y al ácido con protección contra deslizamiento. Nuestra carretilla para herramientas ofrece muchas características, y todas ellas de serie.

Tecnologías y prestaciones.



Tool Control System

El inteligente sistema modular de insertos protege y organiza las herramientas en cajas de herramientas, carros de taller y bancos de trabajo. Las bandejas de espuma bicolor hacen que la comprobación de la integridad de las herramientas sea rápida y sencilla.

Atributos técnicos.

Número de cajones	10
Anchura mm (b)	877 mm
Código de color	TTS 93/6 antracita, RAL 7016, 93 TOP BOX negro, RAL 9005
Abreviatura del color	Ral 7016; RAL 9005
Altura mm (h)	1463 mm
Longitud mm (L)	481 mm
Dimensiones interiores del cajón mm	351 x 530 x 68 mm (8x) 351 x 530 x 145 mm (1x) 351 x 530 x 198 mm (1x)
Capacidad de carga del cajón	30 kg 30 kg 45 kg

Datos logísticos.

Profundidad mm (IFS)	800
Anchura mm (IFS)	565
Altura mm (IFS)	1450
RAEE/Ley eléctrica	nicht ear-pflichtig
Longitud (embalado, mm)	800
Anchura (embalado, mm)	565
Altura (embalado, mm)	1450
Volumen (empaquetado, dm ³)	655.4 dm ³
Núm. art.	98830196
Peso (bruto, kg)	107,500
Peso PAP (kg)	8,500
Peso PVC (kg)	0,000
GTIN	4018754343324
País de origen AWR	CHINA
Región de origen	Ausländischer Ursprung
Arancel de aduanas núm.	94032080
Norma de embalaje	1
Peso (g)	107500 g

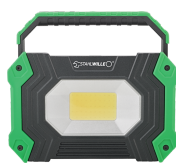
Lista de piezas.



81200157
Cofre para
herramientas



81200154
Carro
portaherramientas



77490015
Foco de trabajo

Variantes.

Núm. art.	Modelo N.º (ERP)	Designación	GTIN
98830196	93 Trolley + Box	Carro de taller 93/6 A + CAJA SUPERIOR + focos de trabajo 93/6 10 Tiroir 481 x 877 x 1463 mm TTS 93/6 antracita, RAL 7016, 93 TOP BOX negro, RAL 9005	4018754343324

Código GTIN.



Fotos.



STAHLWILLE Eduard Wille GmbH

Lindenallee 27 · 42349 Wuppertal · Alemania · Tel.: +49 202 4791-0

info@stahlwille.de · www.stahlwille.com

© STAHLWILLE Eduard Wille GmbH, Wuppertal