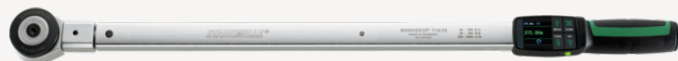


Llave dinamométrica con medición de ángulo MANOSKOP®

714R



Núm. art. **96501040**
GTIN **4018754212774**
Modelo **MANOSKOP® 714R/40**



Designación.

Llave dinamométrica de ángulo y par MANOSKOP® 714R 40-400N·m 3/4" L. 737mm

Características.

- con carraca reversible (tamaño 1-4), carraca reversible de dientes finos (tamaño 6-65) o adaptador de carraca insertable con cuadradillo pasante (tamaño 80-100)
- 4 modos de medición (par de apriete, ángulo de apriete, par de apriete con control «ángulo de apriete», ángulo de apriete con control «par de apriete»)
- pantalla OLED en color de alta resolución y luces de señalización laterales
- evaluación visual de la unión atornillada: luz amarilla (umbral de preaviso alcanzado), luz verde (dentro del rango objetivo), luz roja (medición fuera del rango de tolerancia)
- estructura de pantallas configurable
- tapa de las pilas con cierre de cuarto de vuelta
- opcionalmente: batería de iones de litio n.º 7195-2 y cargador n.º 7160
- 3 modos de funcionamiento: clic (disparo electromecánico patentado), retención de valor pico (modo de visualización del valor pico) y seguimiento (modo de visualización del valor en tiempo real)
- interfaz micro USB para la comunicación de datos
- módulo opcional Bluetooth Low Energy (5.2)
- bloqueo de seguridad QuickRelease: sistema de cambio de herramientas insertables
- almacenamiento de datos de hasta 2500 aprietes, incluyendo fecha y hora
- se pueden programar hasta 200 uniones roscadas en un máximo de 25 secuencias
- diferentes límites de tolerancia ajustables en función del tipo de apriete
- evaluación acústica y visual del apriete
- ajuste rápido y preciso mediante la botonera
- sin ajustes involuntarios gracias al bloqueo de la botonera protegido por contraseña
- señal acústica y visual de advertencia en caso de sobrecarga de la llave dinamométrica y disparo forzado en aprietes en sentido horario
- aviso automático de la siguiente fecha de calibración, configurable por el usuario según el tiempo transcurrido y/o el número de operaciones
- calibración y ajuste totalmente automáticos con el dispositivo de calibración y ajuste perfectControl® n.º 7794-2 (par de apriete) o 7794-3 (par de apriete y ángulo de giro) para reducir el error humano
- unidades de medida: N·m, ft·lb, in·lb

- compensación automática de la longitud del útil insertado: posibilidad de introducir la longitud del útil insertado para garantizar que se alcance correctamente el valor objetivo requerido compensando la extensión de la palanca
- listo para un nuevo apriete inmediatamente después de liberar el anterior tornillo
- para apriete controlado en sentido horario y antihorario (tamaños 1-65); para apretar en sentido antihorario en el modo «disparo», la herramienta insertada debe darse la vuelta (tamaños 80-100)
- señal de activación visual, acústica y táctil
- par de apriete y ángulo de giro visibles al mismo tiempo
- medición correcta independientemente del punto de aplicación de la fuerza (para los tamaños 1, 2 y 4)
- manejo seguro gracias al mango ergonómico de dos componentes (resistente a los aceites más comunes, grasas, combustibles, líquidos de frenos y Skydrol)
- 3 certificados incluidos (lectura directa y disparo del par de apriete según DIN EN ISO 6789-2:2017 y ángulo de giro según VDI/VDE 2648-2)
- en caja de plástico robusta (tamaños 40-100 en caja de chapa de acero)
- diseño registrado, patentado
- con software SensoMaster 4, cable USB, 4 micropilas AAA/LR03, 1.5 V
- **resolución de la indicación del ángulo de giro 0,1°**
- **desviación de la indicación del ángulo de giro $\pm 1^\circ$, ± 1 dígito hasta 100° , $>100^\circ$ al menos 1 %, ± 1 dígito**
- **resolución del par de apriete ≤ 60 N·m: 0,01 N·m; > 60 N·m: 0,1 N·m**
- **desviación de la indicación del par de apriete ± 2 %, ± 1 dígito**

Ventajas.

Llave dinamométrica y angular para uniones atornilladas con aviso de par de apriete, aviso de ángulo de apriete, aviso de par de apriete con control de ángulo y aviso de ángulo de apriete con control de par de apriete.

Evaluación visual de la unión atornillada.

Gracias a la combinación del disparo electromecánico patentado, la lectura directa y la respuesta acústica, la llave proporciona un aviso con la máxima optimización.

Electromecánica de lectura directa (con medición electrónica) y disparo (con el conocido «clic» mecánico).

Documentación sencilla de los valores de medición en el PC a través de la interfaz USB y mediante un módulo Bluetooth Low Energy opcional.

Productos destacados.



Medición del par de apriete y el ángulo de giro.

Nuestras llaves dinamométricas con medición de ángulo de giro permiten apretar las uniones atornilladas con diferentes métodos, con aviso de par de apriete, aviso de ángulo de apriete, aviso de par con control de «ángulo» y con aviso de ángulo con control de «par». Gracias a esta diversidad funcional, la llave es adecuada para los métodos de apriete más populares.



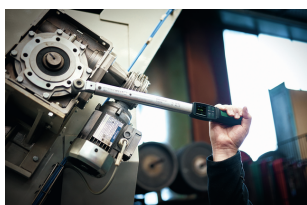
Disparo electromecánico.

La MANOSKOP® 714 electromecánica patentada mide electrónicamente el par de apriete aplicado. La evaluación del apriete se muestra por pantalla y por las luces de señalización laterales. A diferencia de una llave dinamométrica puramente electrónica, el disparo y la respuesta háptica al usuario se llevan a cabo de manera mecánica. Una sacudida claramente perceptible y un clic claramente audible indican que se ha alcanzado el valor objetivo.



Documentación completa.

Nuestras llaves dinamométricas electromecánicas se pueden documentar. Se pueden configurar y programar fácilmente con el software SensoMaster. Esto significa que todos los datos se pueden leer, almacenar y procesar en el PC para una mejor supervisión y optimización de los procesos de trabajo. La medición digital permite indicar tanto par de apriete real aplicado después del disparo, como como el valor objetivo.



También adecuada para zonas de aplicación difíciles.

Las llaves dinamométricas electromecánicas de STAHLWILLE son ideales para zonas de aplicación en las que las llaves dinamométricas electrónicas llegan a sus límites de señalización, como cuando se trabaja en altura o si la pantalla queda oculta. Incluso en entornos ruidosos, concurridos y muy luminosos que pueden dificultar la percepción de vibraciones o señales visuales y acústicas, las llaves dinamométricas electromecánicas utilizan una respuesta háptica patentada para avisar que se ha alcanzado el valor objetivo.



Mayor fiabilidad.

Nuestras llaves dinamométricas electromecánicas minimizan los errores de funcionamiento. Las uniones atornilladas y las secuencias, pueden parametrizarse y guardarse. A continuación, la llave dinamométrica ajusta automáticamente el par de apriete para la unión atornillada siguiente. El par de apriete de tipo clic también se especifica digitalmente, de modo que se eliminan los efectos de paralaje (errores causados por un ángulo de lectura incorrecto), que son posibles cuando se utiliza una escala mecánica.



Herramientas insertables intercambiables.

Nuestro MANOSKOP® 714R incluye una carraca insertable. En función del tamaño de la llave dinamométrica, se trata de una carraca reversible, una carraca de dientes finos ajustable o una carraca con cuadrado insertable. Esta no está instalada de forma permanente y puede sustituirse por otras herramientas de inserción para adaptarse a su aplicación.

Tecnologías y prestaciones.



QuickRelease

El bloqueo de seguridad QuickRelease evita la pérdida accidental de las herramientas de inserción. Estos encajan de forma segura y solo se vuelven a soltar pulsando un botón para un cambio rápido de herramienta.



Mango de 2 componentes

Nuestro mango de 2 componentes es antideslizante y tiene forma ergonómica. Es resistente a los aceites, grasas, combustibles, líquidos de freno y Skydrol. La flecha de la palanca indica el sentido de funcionamiento.



DIN EN ISO 6789-2

Nuestras llaves dinamométricas y destornilladores se calibran profesionalmente según la norma DIN EN ISO 6789-2 y se suministran con el correspondiente certificado de calibración. Además, calibramos las llaves dinamométricas y de ángulo de giro según la norma VDI 2648-2. De este modo garantizamos la precisión y la trazabilidad de nuestras herramientas.

Atributos técnicos.

Rango de medición N·m	40-400 N·m
Rango de medición ft·lb	30-300 ft·lb
Rango de medición in·lb	360-3600 in·lb
Cuadrado de salida exterior (pulgada)	3/4
Número de dientes	60
Tipo de batería	Micro (AAA) 1,5V
Anchura mm (b)	95 mm
DIN	DIN EN ISO 6789-2:2017
Peso con caja	5665 g
Tam.	40
Tamaño del portaherramientas [cuadrado interior]	14 x 18 mm
Altura mm (h)	68 mm
Longitud mm (L)	737 mm

Datos logísticos.

Profundidad mm (IFS)	960
Anchura mm (IFS)	95
Altura mm (IFS)	68
RAEE/Ley eléctrica	Großgeräte B2C
Longitud (embalado, mm)	960
Anchura (embalado, mm)	95
Altura (embalado, mm)	68
Volumen (empaquetado, dm ³)	6.2016 dm ³
Núm. art.	96501040
Peso (bruto, kg)	5,455
Peso PAP (kg)	0,322
Peso PVC (kg)	0,000
GTIN	4018754212774
País de origen AWR	GERMANY
Región de origen	Nordrhein-Westfalen
Arancel de aduanas núm.	82041100
Norma de embalaje	1
Peso (g)	2275 g

Lista de piezas.



59220003
Batería



58250040
Carraca de inserción de
dientes finos



51110057
Cable USB

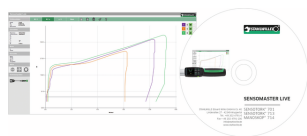
Variantes.

Núm. art.	Modelo N.º (ERP)	Designación	GTIN
96501001	MANOSKOP® 714R/1	Llave dinamométrica de ángulo y par MANOSKOP® 714R 1-10N·m 1/4" L. 269mm	4018754212712
96501002	MANOSKOP® 714R/2	Llave dinamométrica de ángulo y par MANOSKOP® 714R 2-20N·m 1/4" L. 269mm	4018754212729
96501004	MANOSKOP® 714R/4	Llave dinamométrica de ángulo y par MANOSKOP® 714R 4-40N·m 1/4" L. 295mm	4018754212736
96501006	MANOSKOP® 714R/6	Llave dinamométrica de ángulo y par MANOSKOP® 714R 6-60N·m 3/8" L. 427mm	4018754212743
96501010	MANOSKOP® 714R/10	Llave dinamométrica de ángulo y par MANOSKOP® 714R 10-100N·m 1/2" L. 500mm	4018754212750
96501020	MANOSKOP® 714R/20	Llave dinamométrica de ángulo y par MANOSKOP® 714R 20-200N·m 1/2" L. 594mm	4018754212767
96501040	MANOSKOP® 714R/40	Llave dinamométrica de ángulo y par MANOSKOP® 714R 40-400N·m 3/4" L. 737mm	4018754212774
96501065	MANOSKOP® 714R/65	Llave dinamométrica de ángulo y par MANOSKOP® 714R 65-650N·m 3/4" L. 980mm	4018754212781
96501080	MANOSKOP® 714R/80	Llave dinamométrica de ángulo y par MANOSKOP® 714R 80-800N·m 3/4" L. 1253mm	4018754212798
96501100	MANOSKOP® 714R/100	Llave dinamométrica de ángulo y par MANOSKOP® 714R 100-1000N·m 3/4" L. 1438mm	4018754212804

Código GTIN.



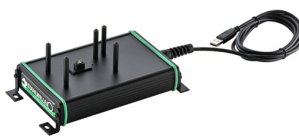
Accesorios (para).



96585235
Software
SENSOMASTER Live



96521161
Juego de adaptadores
de interfaz



52110062
Estación de
acoplamiento



52110162
Estación de
acoplamiento n.º 7762



52110061
Adaptador de interfaz



54101195
Batería de iones de litio



52110220
Módulo Bluetooth Low
Energy 714

Fotos.



STAHLWILLE Eduard Wille GmbH

Lindenallee 27 · 42349 Wuppertal · Alemania · Tel.: +49 202 4791-0

info@stahlwille.de · www.stahlwille.com

© STAHLWILLE Eduard Wille GmbH, Wuppertal