



## Pince diagonale électronique

**6710**

Réf. n° **67106000**  
GTIN **4018754333226**  
Modèle **6710 ELEKTRONIK-  
SCHRAEGSCHNEIDER M. FASE,  
POL., 120MM, 2K-GRIFF, LANGE  
SCHNEIDE**



### Désignation.

Pince coupante diagonale pour l'électronique L.120mm Tête poli Branches Manches à bi-composants avec zones souples

### Caractéristiques.

- Avec poignées bi-composants
- Gaines de poignées rallongées, meilleure protection antidérapante
- L'appui ergonomique pour le pouce facilite la maniabilité de la pince
- DIN ISO 9654
- Pour travaux exigeants dans le domaine de l'électronique/de la mécanique de précision
- Tranchant long, angle à 20°
- Articulation robuste, sans jeu et bloquée
- Avec ressort à double lames pour des mouvements souples
- Tranchant trempé par induction jusqu'à environ 62 HRC

### Avantages.

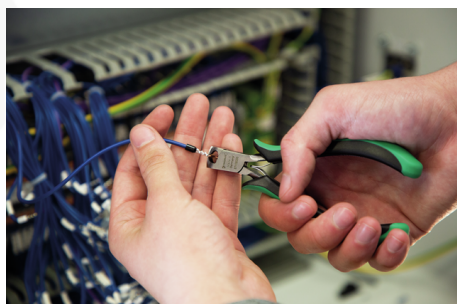
avec poignées bi-composants

Les lames s'ouvrent automatiquement et se déplacent facilement grâce à un double ressort à lame intégré, ce qui garantit des mouvements souples

La poignée bi-composants assure une bonne prise en main et une manipulation précise

L'articulation traversante sans jeu permet une précision maximale tout en préservant une bonne longévité.

L'appui ergonomique pour le pouce facilite la maniabilité de la pince



## Points forts du produit.



PRODUCT IMAGE  
IN PROGRESS

### Géométrie de coupe optimisée.

Les arêtes de coupe sont tournées à 90° et inclinées latéralement. Cette géométrie spéciale permet une coupe précise dans certaines situations, en particulier lors du travail sur des panneaux ou d'autres matériaux plats où un angle de coupe particulièrement précis est requis.



PRODUCT IMAGE  
IN PROGRESS

### Manipulation optimale.

Grâce à sa tête mince, la pince coupante pour composants électroniques peut être utilisée dans des espaces restreints. Les articulations à double ressort à lames, qui fonctionnent en douceur, réduisent l'effort, tandis que les couvercles de poignée allongés en matériau multicomposant offrent une meilleure résistance au glissement et un plus grand confort.



PRODUCT IMAGE  
IN PROGRESS

### Précision et durabilité.

La pince coupante est spécialement conçue pour les travaux de précision les plus minutieux. Son joint de caisson rigide et ses bords tranchants garantissent des coupes précises avec différentes épaisseurs de fil. Par ailleurs, les matériaux de haute qualité de la pince électronique offrent une durabilité et une durée de vie remarquables.

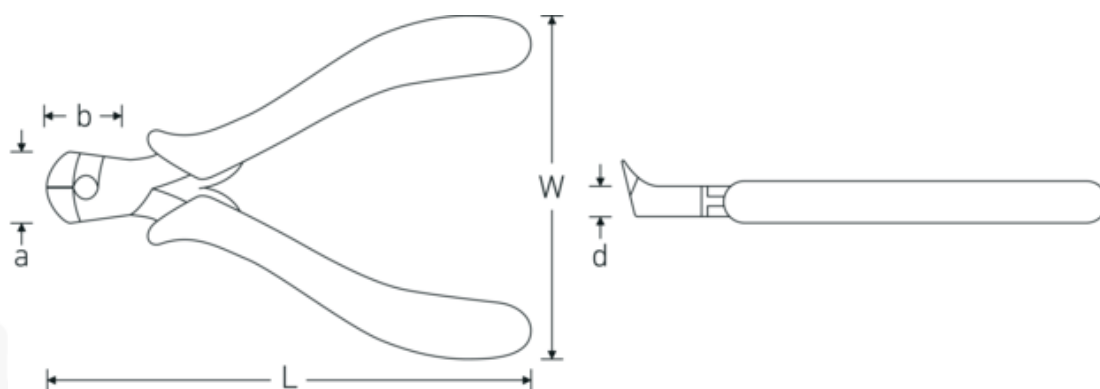


PRODUCT IMAGE  
IN PROGRESS

### Un savoir-faire exceptionnel.

L'outil est forgé dans un acier de haute qualité, ce qui lui confère une stabilité et une durabilité exceptionnelles en utilisation intensive.

## Dessin technique.



## Attributs techniques.

Width mm (b)	56 mm
DIN	DIN ISO 9654

## Données logistiques.

Profondeur mm (IFS)	120
Largeur	90

<b>Branches</b>	Manches à bi-composants avec zones souples	<b>Hauteur mm (IFS)</b>	18
		<b>WEEE/ElektroG</b>	nicht ear-pflichtig
<b>Tête</b>	poli	<b>Longueur (emballé, mm)</b>	120
<b>Kopfbreite-Elektronik-mm (a)</b>	13 mm	<b>Largeur (emballé, mm)</b>	90
<b>Kopfstärke-Elektronik-mm (d)</b>	18 mm	<b>Height (packed, mm)</b>	18
<b>Length mm (L)</b>	120 mm	<b>Volume (packed, dm3)</b>	0.1944 dm3
<b>Fil mi-dur (2)</b>	0,3 mm	<b>Réf. n°</b>	67106000
<b>Kopflänge-Elektronik-mm (b)</b>	6 mm	<b>Poids (brut, kg)</b>	0,078
<b>Fil doux (1)</b>	0,6 mm	<b>Poids PAP (kg)</b>	0,000
		<b>Poids PVC (kg)</b>	0,005
		<b>GTIN</b>	4018754333226
		<b>Pays d'origine AWR</b>	GERMANY
		<b>Région d'origine</b>	Thüringen
		<b>Customs tariff no.</b>	82032000
		<b>Emballage</b>	1
		<b>Poids</b>	78 g

## Variantes.

Réf. n°	Model no. (ERP)	Désignation de l'article (Autom.)	GTIN
67106000	6710 ELEKTRONIK-SCHRAEGSCHNEIDER M. FASE, POL., 120MM, 2K-GRIFF, LANGE SCHNEIDE	Pince coupante diagonale pour l'électronique L.120mm Tête poli Branches Manches à bi-composants avec zones souples	4018754333226

## Code GTIN.



## Images.

