

## IMPACT-Radmutternschlüssel 1/2"

2309K



Art.-Nr. 23091017

GTIN 4018754141852

Modell 2309 K 17



### Bezeichnung.

IMPACT-Radmutternschlüssel 1/2 " 17mm L.86mm

### Eigenschaften.

- Sechskant
- 1/2" Innenvierkant-Antrieb
- Schutz der empfindlichen Leichtmetallfelgen, Radmuttern und -schrauben durch Kunststoffhülse mit Überstand
- Chrome Alloy Steel, brüniert
- DIN 3129 / ISO 1711-2

## Produkt-Highlights.



### Leistungsfähig und belastbar.

Die Einsätze werden aus hochwertigem Chrome Alloy Steel gefertigt. Sie werden im Ölbad spannungs- und verzugsfrei gehärtet.



PRODUCT IMAGE  
IN PROGRESS

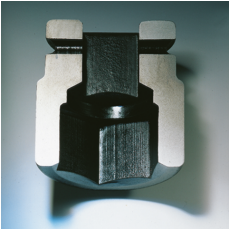
### Schonender Radwechsel.

Die speziellen IMPACT-Steckschlüsseleinsätze mit Kunststoffhülse ermöglichen einen schonenden Radwechsel, z. B. bei empfindlichen Leichtmetallfelgen.



### Optimierte Funktionalität.

Alle IMPACT-Steckschlüsseleinsätze verfügen über eine durchgehende Querbohrung für den Verbindungsstift sowie eine tiefe Rille für den Sicherungs-Gummiring. Der Sicherungsstift wird bei der Anwendung nicht belastet.



### Hohe Passgenauigkeit.

Die hohe Passgenauigkeit durch enge Toleranzen garantiert eine optimale, spielfreie Übertragung der Kräfte auf den Steckschlüsseleinsatz.

## Technische Attribute.

Abtriebsprofil	Sechskant
Antriebsvierkant innen (Zoll)	1/2 "
d	27 mm
Länge mm (L)	86 mm
Schlüsselweite [mm]	17 mm

## Logistikdaten.

Tiefe mm (IFS)	90
Breite mm (IFS)	31
Höhe mm (IFS)	31
WEEE/ElektroG	nicht ear-pflichtig
Länge (verpackt, mm)	90
Breite (verpackt, mm)	31
Höhe (verpackt, mm)	31
Volumen (verpackt, dm3)	0.08649 dm3
Art.-Nr.	23091017
Gewicht (brutto, kg)	0,235
Gewicht PAP (kg)	0,000
Gewicht PVC (kg)	0,003
GTIN	4018754141852
Ursprungsland AWR	GERMANY
Ursprungsregion	Nordrhein-Westfalen
Zolltarifnr.	82042000
Packnorm	1
Gewicht (g)	235 g

## Varianten.

Art.-Nr.	Modell-Nr. (ERP)	Bezeichnung	GTIN
23091017	2309 K 17	IMPACT-Radmutternschlüssel 1/2 " 17mm L.86mm	4018754141852
23091019	2309 K 19	IMPACT-Radmutternschlüssel 1/2 " 19mm L.86mm	4018754141869
23091221	2309 K 21	IMPACT-Radmutternschlüssel 1/2 " 21mm L.86mm	4018754265794

## GTIN-Code.



**STAHLWILLE Eduard Wille GmbH & Co. KG**

Lindenallee 27 · 42349 Wuppertal · Deutschland · Tel.: +49 202 4791-0 · Fax: +49 202 4791-200

info@stahlwille.de · www.stahlwille.com

Copyright by STAHLWILLE Eduard Wille GmbH & Co. KG, Wuppertal