



Assortiment d'outils avec servante d'atelier 250 pièces

93/250QR

Réf. n° 98830180

GTIN 4018754335343

Modèle 93/250QR



Désignation.

Assortiment d'outils avec chariot d'atelier 93/250QR Tiroir6 anthracite, RAL 7016
250 pcs.

Caractéristiques.

Contenu, 250 pièces :

1 servante d'atelier, anthracite n° 93/6 : 6 tiroirs
 11 douilles 1/4" n° 40 : 5 ; 5,5 ; 6 ; 7 ; 8 ; 9 ; 10 ; 11 ; 12 ; 13 ; 14 mm
 17 douilles 1/2" n° 52 : 10 ; 11 ; 12 ; 13 ; 14 ; 15 ; 16 ; 17 ; 18 ; 19 ; 20 ; 21 ; 22 ; 24 ;
 27 ; 30 ; 32 mm
 2 rallonges QuickRelease 1/4" n° 405QR : 54 ; 150 mm
 1 cliquet à denture fine QuickRelease n° 415QR N : 1/4
 1 porte-embouts n° 412 : 1/4
 1 pièce d'assemblage d'embouts no 3116
 2 rallonges QuickRelease 1/2" no 509QR : 130 ; 255 mm
 1 cliquet QuickRelease à denture fine 1/2" no 512QR N
 1 pièce d'extension n° 410 : 1/4 à 1/2".
 1 réducteur n° 513 : 1/2 à 3/8".
 2 cliquets porte-embouts n° 4008 : taille 1 ; 2
 1 porte-embouts n° 4007 : 1/4".
 1 Bit-Box Nr. 1206 : 1 porte-embout | L.25mm : SL4;5;6mm (2x) | PH1;2;3 (3x) |
 PZ1;2;3 (3x) | T10;15;20;25;27;30;40 (2x) | T B010;15;20;25;27;30;40 | INHEX
 3;4;5mm | L.75mm : SL6 mm | PH2;3 | PZ1;2 | T20;25 | 56 pièces
 1 pince à pompe à eau n° 6551 : 240 mm
 1 pince coupante diagonale n° 6602 : 160 mm
 1 pince à bec plat n° 6529 : 200 mm
 1 pince universelle n° 6501 : 180 mm
 16 clés mixtes n° 13 : 6 ; 7 ; 8 ; 10 ; 11 ; 12 ; 13 ; 14 ; 15 ; 16 ; 17 ; 18 ; 19 ; 21 ; 22 ; 24
 mm
 1 clé à fourche unique, réglable No. 4025
 5 clés mixtes à cliquet n° 17F : 8 ; 10 ; 13 ; 17 ; 19 mm
 2 tournevis à fente n° 4620 : 0,8 x 4,0 x 100 ; 1,6 x 10,0 x 200 mm
 1 tournevis électronique à fente n° 4628 : 0,4 x 2,5 x 60 mm
 3 tournevis cruciformes n° 4630 : PH1 ; PH2 ; PH3
 1 cutter pour câbles n° 12320
 1 mètre à ruban n° 12935/3 : 3 m
 1 mini levier magnétique n° 12600 : 270 g
 1 mètre pliant en bois n° 13111 : 2 m

1 jeu de tournevis coudés à tête sphérique TORX® n° 10771/8 : T9 ; T10 ; T15 ; T20 ; T25 ; T27 ; T30 ; T40
1 jeu de tournevis coudés hexagonaux n° 10765/9 : 1,5 ; 2 ; 2,5 ; 3 ; 4 ; 5 ; 6 ; 8 ; 10 mm
1 marteau de serrurier n° 10961 : 500 g
1 marteau de protection n° 10959 : 35 mm
1 burin plat, ovale plat n° 102/175 : 175 mm
1 chasse-goupille, octogonal n° 104/120 : 120 mm
1 poinçon, octogonal n° 105/100 : 100 x 10 mm
1 chasse-goupille, octogonal n° 108/150 : 150 x 6 mm
1 chasse-goupille n° 109/6 : 3,4 mm
1 jeu d'extracteurs de vis n° 900/6 T : 6 pièces
1 jeu de limes à clé n° 12800 : 6 pièces
1 lime d'atelier, plate n° 12036 : 260 mm
1 grattoir à joints n° 12718
1 couteau universel n° 12965N
1 brosse métallique n° 12377
1 règle en acier n° 13110 : 300 mm
1 arc de scie à métaux n° 12050
1 pointe à tracer n° 12322
1 paire de ciseaux métalliques n° 13148
1 jeu de jauges de précision n° 11095/20 : 0,05 ; 0,10 ; 0,15 ; 0,20 ; 0,25 ; 0,30 ; 0,35 ; 0,40 ; 0,45 ; 0,50 ; 0,55 ; 0,60 ; 0,65 ; 0,70 ; 0,75 ; 0,80 ; 0,85 ; 0,90 ; 0,95 ; 1,00 mm
15 clés à fourche double n° 12 : 3,2 ; 3,5 ; 4 ; 4,5 ; 5 ; 5,5 ; 6 ; 7 ; 8 ; 9 ; 10 ; 11 ; 12 ; 13 ; 14 mm
13 clés mixtes n° 14 : 6 ; 8 ; 10 ; 13 ; 14 ; 17 ; 19 ; 21 ; 22 ; 24 ; 27 ; 30 ; 32 mm
1 pince à circlips, polie n° 6543 : J2
1 pince à circlips, polie n° 6544 : J21
1 pince à circlips, polie n° 6545 : A2
1 pince à circlips, polie No. 6546 : A21
9 Douilles tournevis TORX® 1/2" no 54TX : T20 ; T25 ; T27 ; T30 ; T40 ; T45 ; T50 ; T55 ; T60
10 embouts de tournevis à six pans creux 1/2" no 54 : 4 ; 5 ; 6 ; 7 ; 8 ; 10 ; 12 ; 14 ; 17 ; 19 mm
2 embouts de tournevis TORX® 1/2" N° 1054TX : T30 ; T50
1 embout de tournevis à six pans creux 1/2" no 1054/8K : 8 mm
1 embout de tournevis à six pans creux 1/2" n° 2054/6 : 6 mm
4 embouts de tournevis à six pans creux 1/4" n° 44 : 3 ; 4 ; 5 ; 6 mm
8 embouts de tournevis TORX® 1/4" N° 44KTX : T8 ; T10 ; T15 ; T20 ; T25 ; T27 ; T30 ; T40
5 embouts de tournevis à six pans creux n° 44K : 3 ; 4 ; 5 ; 6 ; 8 mm

Avantages.

Avec le Tool Control System, les outils sont rangés dans des plateaux de sécurité en mousse résistante aux produits chimiques et comportant des découpes tridimensionnelles de grande précision

Points forts du produit.



PRODUCT IMAGE
IN PROGRESS

Outil spécial pour l'industrie aéronautique.

Le set contient des outils HPQ® communs de haute qualité qui ont été assemblés de manière experte spécifiquement pour la maintenance aéronautique. Ils ne présentent aucun risque de FOD et offrent les tolérances de fabrication les plus étroites, une transmission de force élevée et une énorme résistance. Équipé du système de verrouillage breveté QuickRelease, le set d'outils établit de nouveaux standards en termes de qualité et de fiabilité.



Concept de sécurité à deux niveaux.

Le verrouillage centralisé avec serrure à cylindre latérale et clé rabattable protège l'outil contre les accès non autorisés. La sécurité anti-basculement empêche l'extraction simultanée de plusieurs tiroirs afin d'éviter tout risque de blessure ou d'endommagement.



Capacité de charge élevée.

Capacité de charge statique élevée jusqu'à 500 kg. Le tiroir inférieur peut supporter jusqu'à 45 kg !



PRODUCT IMAGE
IN PROGRESS

Outil spécial pour l'industrie aéronautique.

Le set contient des outils HPQ® communs de haute qualité qui ont été assemblés de manière experte spécifiquement pour la maintenance aéronautique. Ils ne présentent aucun risque de FOD et offrent les tolérances de fabrication les plus étroites, une transmission de force élevée et une énorme résistance. Équipé du système de verrouillage breveté QuickRelease, le set d'outils établit de nouveaux standards en termes de qualité et de fiabilité.



Roues durables.

Roues souples résistantes à l'huile et aux acides (Ø 125 mm) avec protection pour protéger les roulements de la saleté et des fibres ; avec deux freins de parking.



Une organisation optimale.

Tous les tiroirs peuvent être étendus jusqu'à 100 %. L'utilisation combinée d'inserts STAHLWILLE standard et TCS ou de séparateurs de tiroirs variables garantit une vue d'ensemble claire et un accès pratique aux outils.

Technologies et caractéristiques de performance.



Tool Control System

Le système d'insert modulaire intelligent protège et organise les outils dans les caisses à outils, les chariots d'atelier et les établis d'atelier. Les inserts en mousse bicolore permettent de vérifier rapidement et facilement que les outils sont complets.



QuickRelease

Le verrouillage sécurisé QuickRelease empêche la perte accidentelle des outils d'insert. Ils s'encliquettent en toute sécurité et ne se relâchent qu'en appuyant sur un bouton pour un changement d'outil rapide.

Attributs techniques.

Nombre de tiroirs	6
Nombre d'outils	250 pcs.
Width mm (b)	877 mm
Couleur	anthracite, RAL 7016
Hauteur mm (h)	1000 mm
Length mm (L)	481 mm

Données logistiques.

Profondeur mm (IFS)	800
Largeur	600
Hauteur mm (IFS)	1330
WEEE/ElektroG	nicht ear-pflichtig
Longueur (emballé, mm)	800
Largeur (emballé, mm)	600
Height (packed, mm)	1330
Volume (packed, dm3)	638.4 dm3
Réf. n°	98830180
Poids (brut, kg)	85,500
Poids PAP (kg)	6,000
Poids PVC (kg)	0,000
GTIN	4018754335343
Pays d'origine AWR	GERMANY
Région d'origine	Nordrhein-Westfalen
Customs tariff no.	82060000
Emballage	1
Poids	85500 g

Variantes.

Réf. n°	Model no. (ERP)	Désignation de l'article (Autom.)	GTIN
98830180	93/250QR	Assortiment d'outils avec chariot d'atelier 93/250QR Tiroir6 anthracite, RAL 7016 250 pcs.	4018754335343

Code GTIN.



4 018754 335343

Accessoires.



81484001
Cloison pour tiroir



83812070
Plateau de rangement
vide pour petites pièces



89010040
Support de câbles



90432658
Poignée de manœuvre



90432644
Poignée de manœuvre



90432727
Support pour bombes
aérosol



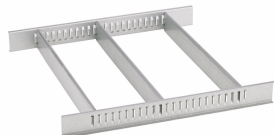
81200157
Coffre à outils



81200158
Châssis



89010042
Adaptateur pour
support pour
ordinateur portable



81484002
Cloison pour tiroir



90432802
Couverture de
protection



89010003
Tapis antidérapant
GRIPMAT



89010041
Support pour
ordinateur portable

Pièces de rechange/pièce de rechange pour.



90432710
Protection contre les
chocs



81490001
Jeu de roues



81490005
Jeu de roues



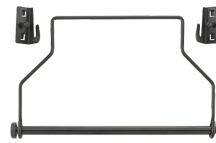
89480003
Jeu de roues, avec
blocage de la direction



90432644
Poignée de manœuvre



90432658
Poignée de manœuvre



81483004
Support de rouleau de
papier

Images.





STAHLWILLE Eduard Wille GmbH & Co. KG

Lindenallee 27 · 42349 Wuppertal · Allemagne · Tél.: +49 202 4791-0 · Fax: +49 202 4791-200

info@stahlwille.de · www.stahlwille.com · Copyright par STAHLWILLE Eduard Wille GmbH & Co. KG, Wuppertal

Copyright by STAHLWILLE Eduard Wille GmbH & Co. KG, Wuppertal