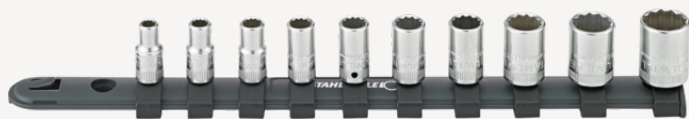


## Satz Steckschlüsseinsätze 1/4" mit Clip-Leiste, 10-tlg.

40aD/10-12916

Art.-Nr. 96015310  
GTIN 4018754125272  
Modell 40aD/10-12916



### Bezeichnung.

1/4 " Satz Steckschlüsseinsatz auf Steckschlüsselleiste 40aD/10-12916 10 St.

### Eigenschaften.

- Doppelsechskant mit AS-Drive-Profil
- sichere Fixierung auf Kunststoffträgern mit Kugelarretierung
- Steckschlüsselleisten können an einer Wand/Lochwand befestigt werden
- HPQ® Hochleistungsstahl, verchromt
- ASME B 107.1 / Fed. Spec. GGG-W-641 / SAE AS 954-E

#### Inhalt 10-teilig:

10 Steckschlüsseinsätze mit Doppelsechskant 1/4" Nr. 40aD: 3/16; 7/32; 1/4; 9/32; 5/16; 11/32; 3/8; 7/16; 1/2; 9/16"  
+ Steckschlüsselleiste Nr. 12916/10

## Technologien und Leistungsmerkmale.



### High Performance Quality (HPQ®)

Unser HPQ® Werkzeug besteht aus verschleißfestem Hochleistungsstahl, ist dennoch dünnwandig und leicht. Es hält hohen Drehmomenten stand und ist ideal für Arbeiten in beengten Platzverhältnissen, wie bspw. an Turbinen.

### Technische Attribute.

Antriebsvierkant innen (Zoll) 1/4 "  
Anzahl Werkzeuge 10 St.

### Logistikdaten.

Tiefe mm (IFS) 347  
Breite mm (IFS) 100  
Höhe mm (IFS) 24  
WEEE/ElektroG nicht ear-pflichtig  
Länge (verpackt, mm) 347

Breite (verpackt, mm)	100
Höhe (verpackt, mm)	24
Volumen (verpackt, dm <sup>3</sup> )	0.8328 dm <sup>3</sup>
Art.-Nr.	96015310
Gewicht (brutto, kg)	0,200
Gewicht PAP (kg)	0,000
Gewicht PVC (kg)	0,000
GTIN	4018754125272
Ursprungsland AWR	GERMANY
Ursprungsregion	Nordrhein-Westfalen
Zolltarifnr.	82042000
Packnorm	1
Gewicht (g)	200 g

## Varianten.

Art.-Nr.	Modell-Nr. (ERP)	Bezeichnung	GTIN
96015310	40aD/10-12916	1/4 " Satz Steckschlüsseinsatz auf Steckschlüsselleiste 40aD/10-12916 10 St.	4018754125272

## GTIN-Code.



## Bilder.





**STAHLWILLE Eduard Wille GmbH & Co. KG**

Lindenallee 27 · 42349 Wuppertal · Deutschland · Tel.: +49 202 4791-0 · Fax: +49 202 4791-200

[info@stahlwille.de](mailto:info@stahlwille.de) · [www.stahlwille.com](http://www.stahlwille.com)

Copyright by STAHLWILLE Eduard Wille GmbH & Co. KG, Wuppertal