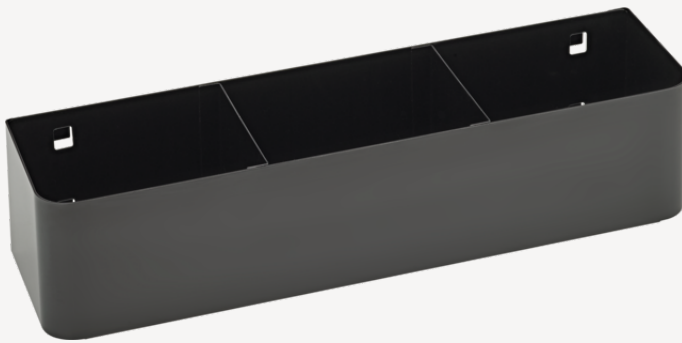


## Spraydosenhalter

### SDH 922



Art.-Nr. **90432719**  
GTIN **4018754337804**  
Modell **SDH 922**

**Bezeichnung.** Spraydosenhalter

**Eigenschaften.** • großer Halter für 3 Spraydosen

## Technische Attribute.

**Breite mm (b)** 300 mm  
**für Modell** 95 PRO, 98 PRO  
**Höhe mm (h)** 70 mm  
**Länge mm (L)** 84 mm

## Logistikdaten.

**Tiefe mm (IFS)** 300  
**Breite mm (IFS)** 84  
**Höhe mm (IFS)** 70  
**WEEE/ElektroG** nicht ear-pflichtig  
**Länge (verpackt, mm)** 301  
**Breite (verpackt, mm)** 85  
**Höhe (verpackt, mm)** 71  
**Volumen (verpackt, dm3)** 1.816535 dm3  
**Art.-Nr.** 90432719  
**Gewicht (brutto, kg)** 0,656  
**Gewicht PAP (kg)** 0,000  
**Gewicht PVC (kg)** 0,006  
**GTIN** 4018754337804  
**Ursprungsland AWR** CHINA  
**Ursprungsregion** Ausländischer Ursprung  
**Zolltarifnr.** 94032080  
**Packnorm** 1  
**Gewicht (g)** 650 g

## Varianten.

Art.-Nr.	Modell-Nr. (ERP)	Bezeichnung	GTIN
90432719	SDH 922	Spraydosenhalter	4018754337804

## GTIN-Code.



## Ersatzteile/Ersatzteil für.



81200160  
Werkstattwagen



81200161  
Werkstattwagen



81200162  
Werkstattwagen



81200163  
Werkstattwagen



81200164  
Werkstattwagen



81200165  
Werkstattwagen



81200166  
Werkstattwagen



81200167  
Werkstattwagen



81200168  
Werkstattwagen



81200169  
Werkstattwagen



81200170  
Werkstattwagen



81200171  
Werkstattwagen



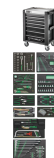
81200172  
Werkstattwagen



81200173  
Werkstattwagen



81200174  
Werkstattwagen



98830193  
QR-Wkz.-Sortiment  
m.Werkstattwagen



98830192  
QR-Wkz.-Sortiment  
m.Werkstattwagen