

## Arbeitsstrahler

13133

Art.-Nr. 77490015  
GTIN 4018754341382  
Modell 13133 Arbeitsstrahler 2800

**Bezeichnung.** Arbeitsstrahler schwarz-grün Lichtstrom in Lumen (lm) 2800 lm

### Eigenschaften.

- praktische Lichtquelle für Heim, Hobby, Handwerk und Industrie
- hochleistungsstarke 30 W COB-LED mit 2.800 lm
- regulierbare Leuchtmodi mit 3 Helligkeitsstufen: 100 %/50 %/25 %
- Leuchtdauer: bis 13 Stunden
- integrierter Li-Ion-Akku 3,7 V/6600 mAh/24,42 Wh mit Sicherheitselektronik
- aufladbar über Typ-C-Anschluss
- Ladezeit: ca. 8 Stunden
- mit Ladekontroll- und Restkapazitätsanzeige
- um 180° verstellbarer Aufstellbügel/Tragegriff
- mit Magnethalterung zur sicheren Befestigung an Metalloberflächen
- drehbarer Haken zum Aufhängen
- einsetzbar im Innen- und Außenbereich (IP64 zertifiziert)
- kompakt und flach verstaubar

### Vorteile.

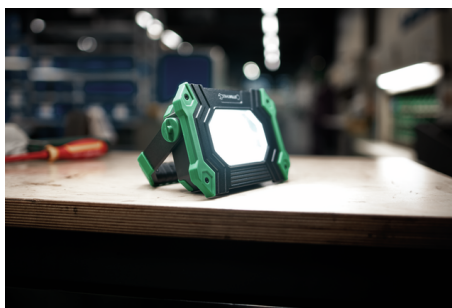
Kabelloser 30 Watt LED-Arbeitsstrahler mit Magnethalterung für Arbeitseinsätze im Innen- und Außenbereich.

Starke Leuchtkraft mit bis zu 2.800 Lumen, regulierbar in drei Helligkeitsstufen: 100 %/50 %/25 %.

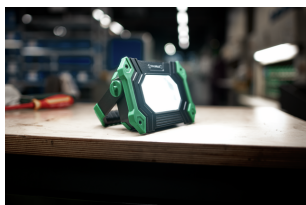
Staubdichtes, spritzwassergeschütztes und stoßfestes Gehäuse.

Bis zu 13 Stunden Leuchtdauer (abhängig vom Betriebsmodus) dank fest verbauten Li-Ion-Akkupacks mit Sicherheitselektronik (3,7V/6600 mAh/24,42Wh).

Praktische Powerbank-Funktion via USB-Port.



## Produkt-Highlights.



### Überzeugende Leuchtkraft.

Der leistungsstarke LED-Strahler erreicht eine Leuchtkraft von bis zu 2800 Lumen, regulierbar in drei Helligkeitsstufen: 100 %/50 %/25 %.



### Flexible Befestigung.

Der um 180° stufenlos verstellbare Tragegriff dient auch als stabiler Standfuß zur punktgenauen Ausleuchtung des Arbeitsbereiches. Die Magnethalterung ermöglicht die sichere Befestigung an Metalloberflächen. Zusätzlich kann der Strahler über einen drehbaren Haken aufgehängt werden.



### Für innen und außen.

Unser Arbeitsstrahler ist sowohl für den Innen- als auch für den Außeneinsatz geeignet. Sein stoßfestes Gehäuse mit gummierter Umrandung ist staubdicht und spritzwassergeschützt (IP64 zertifiziert).



### Powerbank-Funktion via USB-Port.

Der Baustrahler kann mittels eines USB-Anschlusses als Powerbank genutzt werden, um beispielsweise Mobiltelefone oder andere Geräte aufzuladen. Das Aufladen des Akkus erfolgt über einen Typ-C-Anschluss.

## Technische Attribute.

Akku-Typ	Li-Ionen 3,7V 6600mAh
Breite mm (b)	177 mm
Farbe	schwarz-grün
Höhe mm (h)	44 mm
Länge mm (L)	129 mm
Lichtstrom	2800 lm

## Logistikdaten.

Tiefe mm (IFS)	177
Breite mm (IFS)	129
Höhe mm (IFS)	44
WEEE/ElektroG	Kleingeräte B2C
Länge (verpackt, mm)	195
Breite (verpackt, mm)	130
Höhe (verpackt, mm)	55
Volumen (verpackt, dm <sup>3</sup> )	1.39425 dm <sup>3</sup>
Art.-Nr.	77490015
Gewicht (brutto, kg)	0,804

<b>Gewicht PAP (kg)</b>	0,068
<b>Gewicht PVC (kg)</b>	0,000
<b>GTIN</b>	4018754341382
<b>Ursprungsland AWR</b>	CHINA
<b>Ursprungsregion</b>	Ausländischer Ursprung
<b>Zolltarifnr.</b>	85131000
<b>Packnorm</b>	1
<b>Gewicht (g)</b>	700 g

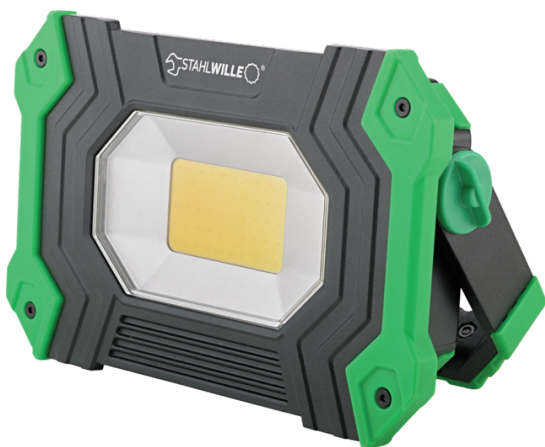
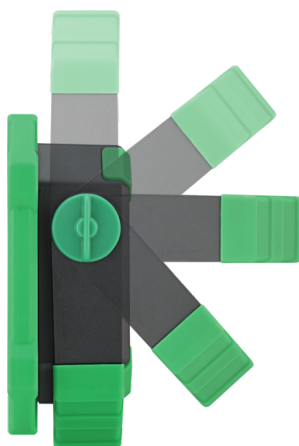
## Varianten.

Art.-Nr.	Modell-Nr. (ERP)	Bezeichnung	GTIN
77490015	13133 Arbeitsstrahler 2800	Arbeitsstrahler schwarz-grün Lichtstrom in Lumen (lm) 2800 lm	4018754341382

## GTIN-Code.



# Bilder.



**STAHLWILLE Eduard Wille GmbH & Co. KG**

Lindenallee 27 · 42349 Wuppertal · Deutschland · Tel.: +49 202 4791-0 · Fax: +49 202 4791-200

info@stahlwille.de · www.stahlwille.com

Copyright by STAHLWILLE Eduard Wille GmbH & Co. KG, Wuppertal