



Établi mobile

WB 625

Réf. n° **85010625**
 GTIN **4018754334018**
 Modèle **WB 625**

Désignation.

Établi mobile WB 625 7 Tiroir anthracite, RAL 7016 L.500mm x Largeur1150mm x Hauteur1045mm

Caractéristiques.

- **Concept de sécurité en trois étapes:**
 1. Verrouillage central par serrure cylindrique latérale avec une clé repliable
 2. Le verrouillage sélectif permet d'éviter toute ouverture involontaire pendant le trajet
 3. Dispositif anti-basculement – Impossible d'ouvrir simultanément plusieurs tiroirs
- 7 tiroirs facilement amovibles à extension complète et avec glissières à cage à billes
- grande surface de travail dotée d'un panneau en bois de bouleau (avec certification FSC), 1150 x 500 x 30 mm
- Roues résistantes à l'huile et à l'acide (Ø 125 mm) avec pare-fils destinés à protéger les paliers contre la saleté et des fils, avec deux freins d'arrêt
- Porte-rouleau de papier toilette
- Corps RAL 7016, tiroirs RAL 9005 dans un revêtement en poudre industriel robuste
- Peut être équipé de plateaux de rangement TCS STAHLWILLE par tiroir 1 x 3/3 + 1 x 2/3 plateau de rangement TCS
- Dimension du tiroir 880 x 350 mm, hauteurs intérieures du tiroir: 4 x 72 mm, 2 x 110 mm et 1 x 150 mm
- Trame à quatre pans perforée des deux côtés pour le crochet (réf. 8031-8041)

Avantages.

Plan de travail en multiplex de bouleau avec une hauteur de travail de 104 cm, certifié FSC.

Concept de sécurité à trois niveaux avec verrouillage individuel et clé rabattable.

Y compris un support de rouleau de papier pouvant être fixé individuellement pour des rouleaux de papier jusqu'à 30 cm de large et une grille perforée des deux côtés.

Sept tiroirs extra larges avec extension totale.

Particulièrement robuste grâce à une construction stable et bien pensée.



Points forts du produit.



Hauteur ergonomique.

La hauteur de travail de 104 cm et le plan de travail particulièrement grand, certifié FSC, rendent le travail plus confortable.



Espace de rangement maximal.

Tout en XXL. Les sept tiroirs amovibles entièrement extensibles d'une largeur de 880 mm offrent beaucoup d'espace de rangement. Par exemple, un insert TCS 3/3 (XL) s'insère dans un tiroir avec un insert TCS 2/3 (L).



Concept de sécurité à trois niveaux .

La serrure centrale, la serrure à cylindre montée sur le côté et la clé rabattable protègent contre les blessures et les dommages. Le verrouillage individuel empêche l'ouverture involontaire pendant le transport - la sécurité anti-basculement empêche l'ouverture simultanée de plusieurs tiroirs.



Design robuste et bien pensé.

Des matériaux de haute qualité garantissent la durabilité que l'on peut attendre de STAHLWILLE, comme la structure robuste et les tiroirs avec leur revêtement industriel poudré. Roues souples résistantes à l'huile et aux acides (Ø 125 mm) avec protections pour protéger les roulements de la saleté et des fibres ; avec deux freins de parking.



Parfaitement équipé.

Bien entendu, notre établi est également disponible avec des compositions d'outils adaptés. Toutefois, en cas d'exigences individuelles, nous nous ferons un plaisir d'assembler des compositions sur mesure pour nos clients. N'hésitez pas à nous contacter.

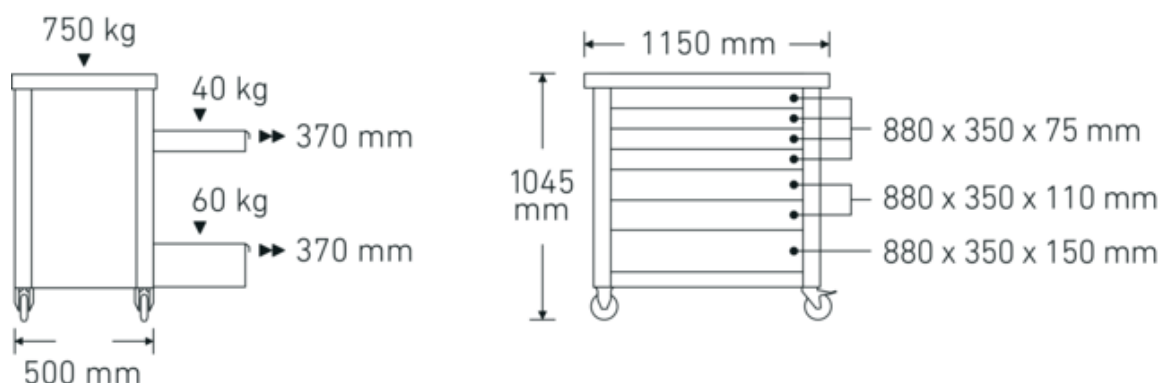
Technologies et caractéristiques de performance.



Modular Inlay System

Cette solution flexible de rangement d'outils permet de personnaliser votre servante ou caisse à outils avec des inserts en mousse 1/6, 1/3, 2/3 ou 3/3.

Dessin technique.



Attributs techniques.

Nombre de tiroirs	7
Width mm (b)	1150 mm
Couleur	anthracite, RAL 7016
Hauteur mm (h)	1045 mm
Length mm (L)	500 mm
N°	WB 625
Internal drawer dimensions mm	880 x 351 x 75 mm (4x) 880 x 351 x 110 mm (2x) 880 x 351 x 150 mm (1x)
Charge par tiroir	40 kg 40 kg 60 kg
Capacité de charge	750 kg

Données logistiques.

Profondeur mm (IFS)	1150
Largeur	500
Hauteur mm (IFS)	890
WEEE/ElektroG	nicht ear-pflichtig
Longueur (emballé, mm)	1200
Largeur (emballé, mm)	555
Height (packed, mm)	948
Volume (packed, dm3)	631.368 dm3
Réf. n°	85010625
Poids (brut, kg)	106,500
Poids PAP (kg)	7,000
Poids PVC (kg)	0,180
GTIN	4018754334018
Pays d'origine AWR	OHNE
Région d'origine	Ausländischer Ursprung
Customs tariff no.	94032080
Emballage	1

Variantes.

Réf. n°	Model no. (ERP)	Désignation de l'article (Autom.)	GTIN
85010625	WB 625	Établi mobile WB 625 7 Tiroir anthracite, RAL 7016 L.500mm x Largeur1150mm x Hauteur1045mm	4018754334018

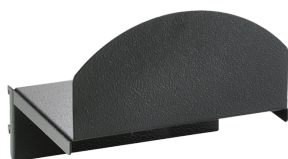
Code GTIN.



Accessoires.



90432727
Support pour bombes
aérosol



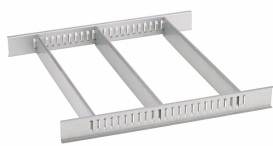
89010040
Support de câbles



83812070
Plateau de rangement
vide pour petites pièces



81484001
Cloison pour tiroir



81484002
Cloison pour tiroir



89010041
Support pour
ordinateur portable

Pièces de rechange/pièce de rechange pour.



90432731
Panneau en bois de
hêtre multiplex



81490001
Jeu de roues

Images.



