



IMPACT-Steckschlüsseinsätze TORX® 1/2"

2308TX

Art.-Nr. 23080016
GTIN 4018754015306
Modell 2308TX IMP E 16



Bezeichnung.

IMPACT-Steckschlüsseinsatz 1/2 " E16 L.38mm

Eigenschaften.

- für Außen-TORX® Schrauben
- 1/2" Innenvierkant-Antrieb
- Chrome Alloy Steel, phosphatiert

Produkt-Highlights.



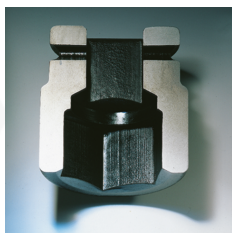
Leistungsfähig und belastbar.

Die Einsätze werden aus hochwertigem Chrome Alloy Steel gefertigt. Sie werden im Ölbad spannungs- und verzugsfrei gehärtet.



Optimierte Funktionalität.

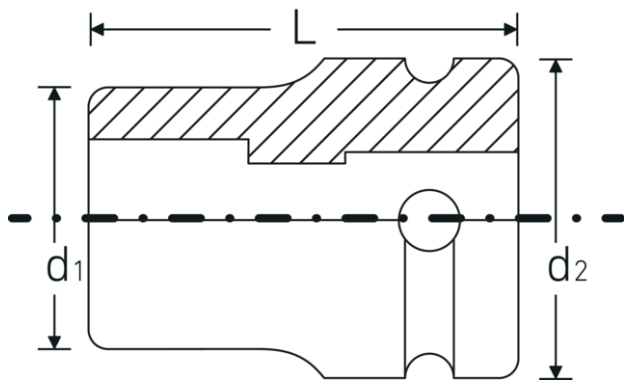
Alle IMPACT-Steckschlüsseinsätze verfügen über eine durchgehende Querbohrung für den Verbindungsstift sowie eine tiefe Rille für den Sicherungs-Gummiring. Der Sicherungsstift wird bei der Anwendung nicht belastet.



Hohe Passgenauigkeit.

Die hohe Passgenauigkeit durch enge Toleranzen garantiert eine optimale, spielfreie Übertragung der Kräfte auf den Steckschlüsseinsatz.

Technische Zeichnung.



Technische Attribute.

Abtriebsprofil	TORX®
Abtriebsprofil TORX® (mm)	14,7 mm
Antriebsvierkant innen (Zoll)	1/2 "
d1	20 mm
d2	25 mm
Größe Abtriebsprofil	E16
Länge mm (L)	38 mm

Logistikdaten.

Tiefe mm (IFS)	38
Breite mm (IFS)	25
Höhe mm (IFS)	25
WEEE/ElektroG	nicht ear-pflichtig
Länge (verpackt, mm)	150
Breite (verpackt, mm)	70
Höhe (verpackt, mm)	45
Volumen (verpackt, dm3)	0.4725 dm3
Art.-Nr.	23080016
Gewicht (brutto, kg)	0,770
Gewicht PAP (kg)	0,000
Gewicht PVC (kg)	0,007
GTIN	4018754015306
Ursprungsland AWR	GERMANY
Ursprungsregion	Nordrhein-Westfalen
Zolltarifnr.	82042000
Packnorm	10
Gewicht (g)	77 g

Varianten.

Art.-Nr.	Modell-Nr. (ERP)	Bezeichnung	GTIN
23080010	2308TX IMP E 10	IMPACT-Steckschlüsseinsatz 1/2 " E10 L.38mm	4018754015276
23080012	2308TX IMP E 12	IMPACT-Steckschlüsseinsatz 1/2 " E12 L.38mm	4018754015283

23080014	2308TX IMP E 14	IMPACT-Steckschlüsseinsatz 1/2 " E14 L.38mm	4018754015290
23080016	2308TX IMP E 16	IMPACT-Steckschlüsseinsatz 1/2 " E16 L.38mm	4018754015306
23080018	2308TX IMP E 18	IMPACT-Steckschlüsseinsatz 1/2 " E18 L.38mm	4018754015313
23080020	2308TX IMP E 20	IMPACT-Steckschlüsseinsatz 1/2 " E20 L.38mm	4018754015320
23080024	2308TX IMP E 24	IMPACT-Steckschlüsseinsatz 1/2 " E24 L.41,2mm	4018754015337

GTIN-Code.



Zubehör/Zubehör für.



39022030
IMPACT-Sicherungsstift



39011940
IMPACT-Sicherungsring

STAHLWILLE Eduard Wille GmbH & Co. KG

Lindenallee 27 · 42349 Wuppertal · Deutschland · Tel.: +49 202 4791-0 · Fax: +49 202 4791-200

info@stahlwille.de · www.stahlwille.com

Copyright by STAHLWILLE Eduard Wille GmbH & Co. KG, Wuppertal