



Assortiment d'outils avec servante d'atelier

95/250QR

Réf. n° 98830193

GTIN 4018754343348

Modèle 95/250QR



Désignation.

Assortiment d'outils avec chariot d'atelier 95/250QR Tiroir7 anthracite, RAL 7016 250 pcs.

Caractéristiques.

Principales caractéristiques de la servante d'atelier

- Triple sécurité :
 1. Verrouillage central par serrure cylindrique latérale avec une clé repliable
 2. Le verrouillage sélectif permet d'éviter toute ouverture involontaire pendant le trajet
 3. Protection contre le basculement : impossible d'ouvrir plusieurs tiroirs simultanément.
- Poignée en acier inoxydable avec liaison renforcée à la structure
- Protection sur le pourtour avec amortissement des chocs
- surface de travail et de rangement résistante, soudée et étanche, et panneau de fermeture en acier inoxydable
- Roues légères résistantes à l'huile et à l'acide (D-Roul. 125 mm) avec pare-fils destinés à protéger le palier contre la saleté et des fils, avec deux freins d'arrêt
- Support pour rouleau de papier et bombe aérosol inclus
- 7 tiroirs facilement amovibles (noirs, RAL 9005) à extension complète (370 mm) et avec glissières à cage à billes
- Des grilles à trous des deux côtés pour crochet ref. 8031-8041, par ex. pour des outils plus grands
- Peut être équipée des inserts standard ou TCS STAHLWILLE

Contenu, 250 pièces :

11 douilles à six pans, 1/4" **réf. 40** : 5 ; 5,5 ; 6 ; 7 ; 8 ; 9 ; 10 ; 11 ; 12 ; 13 ; 14 mm
 17 douilles à six pans, 1/2" **réf. 52** : 10 ; 11 ; 12 ; 13 ; 14 ; 15 ; 16 ; 17 ; 18 ; 19 ; 20 ; 21 ; 22 ; 24 ; 27 ; 30 ; 32 mm
 2 rallonges 1/4" **réf. 405QR** : 54 ; 150 mm
 1 cliquet QuickRelease **réf. 415QR N** : 1/4"
 1 adaptateur pour embout **réf. 3116**
 2 rallonges 1/2" **réf. 509QR** : 130 ; 255 mm
 1 cliquet QuickRelease **réf. 512QR N** : 1/2"
 1 adaptateur **réf. 410** : 1/4 à 1/2"
 1 adaptateur **réf. 513** : 1/2 à 3/8"
 1 porte-embouts **réf. 412** : 1/4"

2 tournevis à cliquet **réf. 4008** : 1/4"

1 porte-embouts **réf. 4007** : 1/4"

1 coffret d'embouts **réf. 1206** : 1 porte-embouts | L. 25 mm : SL 4 ; 5 ; 6 mm (2 x) | PH 1 ; 2 ; 3 (3 x) | PZ1 ; 2 ; 3 (3 x) | T10 ; 15 ; 20 ; 25 ; 27 ; 30 ; 40 (2 x) | T BO 10 ; 15 ; 20 ; 25 ; 27 ; 30 ; 40 | INHEX 3 ; 4 ; 5 mm | L. 75 mm : SL 6 mm | PH 2 ; 3 | PZ 1 ; 2 | T 20 ; 25 | 56 pièces

1 pince multiprises **réf. 6551** : 240 mm

1 pince coupante diagonale à forte démultiplication **réf. 6602** : 160 mm

1 pince à becs demi-ronde **réf. 6529** : 200 mm

1 pince universelle **réf. 6501** : 180 mm

16 clés mixtes **réf. 13** : 6 ; 7 ; 8 ; 10 ; 11 ; 12 ; 13 ; 14 ; 15 ; 16 ; 17 ; 18 ; 19 ; 21 ; 22 ; 24 mm

1 clé à molette, réglable **réf. 4025**

5 clés mixtes à cliquet, plates **réf. 17F** : 8 ; 10 ; 13 ; 17 ; 19 mm

1 tournevis électronique plat **réf. 4628** : 0,4 x 2,5 x 60 mm

2 tournevis pour vis à tête fendue **réf. 4620** : 0,8 x 4 x 100 ; 1,6 x 10 x 200 mm

3 tournevis cruciformes **réf. 4630** : PH1 ; PH2 ; PH3

1 couteau à dégainer **réf. 12320**

1 mètre ruban **réf. 12935/3** : 3 m

1 mini doigt magnétique flexible **réf. 12600** : 270 g

1 mètre pliant en bois **réf. 13111** : 2 m

1 jeu de tournevis coudés à tête TORX® **réf. 10771/8** : 8 pièces

1 jeu de tournevis coudés à pointe sphérique à six pans **réf. 10767/9** : 9 pièces

1 marteau de mécanicien **réf. 10961** : 500 g

1 massette **réf. 10959** : 35 mm

1 burin plat **réf. 102/175** : 175 mm

1 chasse-goupille **réf. 108/150** : 150 x 6 mm

1 pointeau **réf. 105/100** : 100 x 10 mm

1 chasse-goupille **réf. 109/6** : 3,4 mm

1 chasse-goupille **réf. 104/120** : 120 x 4 mm

1 jeu d'extracteurs de vis **réf. 900/6 T** : 6 pièces

1 jeu de limes à clé **réf. 12800** : 6 pièces

1 lime plate **réf. 12036** : 260 mm

1 grattoir à joints **réf. 12718**

1 couteau universel **réf. 12965**

1 brosse métallique **réf. 12377**

1 règle graduée en acier **réf. 13110**

1 scie à métaux **réf. 12050**

1 pointe à tracer **réf. 12322**

1 ciseaux à lames **réf. 13148**

1 jauge d'épaisseur **réf. 11095/20**

13 clés mixtes **réf. 14** : 6 ; 8 ; 10 ; 13 ; 14 ; 17 ; 19 ; 21 ; 22 ; 24 ; 27 ; 30 ; 32 mm

15 clés à fourche double **réf. 12** : 3,2 ; 3,5 ; 4 ; 4,5 ; 5 ; 5,5 ; 6 ; 7 ; 8 ; 9 ; 10 ; 11 ; 12 ; 13 ; 14 mm

1 pince à circlips **réf. 6546** : A21

1 pince à circlips **réf. 6543** : J2

1 pince à circlips **réf. 6545** : A2

1 pince à circlips **réf. 6544** : J21

9 embouts de tournevis pour vis TORX®, 1/2" **réf. 54 TX** : T20 ; T25 ; T27 ; T30 ; T40 ; T45 ; T50 ; T55 ; T60

10 embouts de vissage pour vis à six pans creux, 1/2" réf. 54 : 4 ; 5 ; 6 ; 7 ; 8 ; 10 ; 12 ; 14 ; 17 ; 19 mm

2 embouts de tournevis pour vis TORX®, 1/2" réf. 1054 TX : T30 ; T50

2 embouts de vissage pour vis à six pans creux, 1/2" réf. 1054/2054 : 6 ; 8 mm

4 embouts de vissage pour vis à six pans creux, 1/4" réf. 44 : 3 ; 4 ; 5 ; 6 mm

8 embouts de tournevis pour vis TORX®, 1/4" réf. 44 TX : T8 ; T10 ; T15 ; T20 ; T25 ; T27 ; T30 ; T40

5 embouts de vissage pour vis à six pans creux, 1/4" réf. 44 K : 3 ; 4 ; 5 ; 6 ; 8 mm

Points forts du produit.



PRODUCT IMAGE
IN PROGRESS

Outil spécial pour l'industrie aéronautique.

Le set contient des outils HPQ® communs de haute qualité qui ont été assemblés de manière experte spécifiquement pour la maintenance aéronautique. Ils ne présentent aucun risque de FOD et offrent les tolérances de fabrication les plus étroites, une transmission de force élevée et une énorme résistance. Équipé du système de verrouillage breveté QuickRelease, le set d'outils établit de nouveaux standards en termes de qualité et de fiabilité.



Concept de sécurité à deux niveaux.

Le verrouillage centralisé avec serrure à cylindre latérale et clé rabattable protège l'outil contre les accès non autorisés. La sécurité anti-basculement empêche l'extraction simultanée de plusieurs tiroirs afin d'éviter tout risque de blessure ou d'endommagement.



PRODUCT IMAGE
IN PROGRESS

Capacité de charge élevée.

Capacité de charge statique élevée jusqu'à 750 kg. Le tiroir inférieur peut supporter jusqu'à 45 kg !



Roues durables.

Roues souples résistantes à l'huile et aux acides (Ø 125 mm) avec protection pour protéger les roulements de la saleté et des fibres ; avec deux freins de parking.



Une organisation optimale.

Tous les tiroirs peuvent être étendus jusqu'à 100 %. L'utilisation combinée d'inserts STAHLWILLE standard et TCS ou de séparateurs de tiroirs variables garantit une vue d'ensemble claire et un accès pratique aux outils.



PRODUCT IMAGE
IN PROGRESS

Outil spécial pour l'industrie aéronautique.

Le set contient des outils HPQ® communs de haute qualité qui ont été assemblés de manière experte spécifiquement pour la maintenance aéronautique. Ils ne présentent aucun risque de FOD et offrent les tolérances de fabrication les plus étroites, une transmission de force élevée et une énorme résistance. Équipé du système de verrouillage breveté QuickRelease, le set d'outils établit de nouveaux standards en termes de qualité et de fiabilité.

Technologies et caractéristiques de performance.



Tool Control System

Le système d'insert modulaire intelligent protège et organise les outils dans les caisses à outils, les chariots d'atelier et les établis d'atelier. Les inserts en mousse bicolore permettent de vérifier rapidement et facilement que les outils sont complets.



QuickRelease

Le verrouillage sécurisé QuickRelease empêche la perte accidentelle des outils d'insert. Ils s'encliquettent en toute sécurité et ne se relâchent qu'en appuyant sur un bouton pour un changement d'outil rapide.

Attributs techniques.

Nombre de tiroirs	7
Nombre d'outils	250 pcs.
Width mm (b)	823 mm
Couleur	anthracite, RAL 7016
Hauteur mm (h)	1021 mm
Length mm (L)	497 mm

Données logistiques.

Profondeur mm (IFS)	770
Largeur	580
Hauteur mm (IFS)	1260
WEEE/ElektroG	nicht ear-pflichtig
Longueur (emballé, mm)	770
Largeur (emballé, mm)	580
Height (packed, mm)	1260
Volume (packed, dm3)	562.716 dm3
Réf. n°	98830193
Poids (brut, kg)	114,000
Poids PAP (kg)	3,000
Poids PVC (kg)	0,000
GTIN	4018754343348
Pays d'origine AWR	GERMANY
Région d'origine	Nordrhein-Westfalen
Customs tariff no.	82060000
Emballage	1
Poids	111000 g

Variantes.

Réf. n°	Model no. (ERP)	Désignation de l'article (Autom.)	GTIN
98830193	95/250QR	Assortiment d'outils avec chariot d'atelier 95/250QR Tiroir7 anthracite, RAL 7016 250 pcs.	4018754343348

Code GTIN.



Accessoires.



90432727
Support pour bombes
aérosol



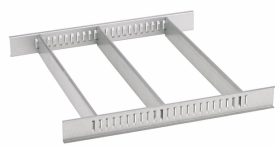
89010040
Support de câbles



83812070
Plateau de rangement
vide pour petites pièces



81484001
Cloison pour tiroir



81484002
Cloison pour tiroir



89011053
Poubelle



89010042
Adaptateur pour
support pour
ordinateur portable



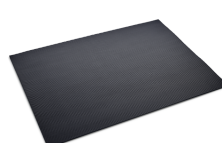
90432802
Couverture de
protection



89010003
Tapis antidérapant
GRIPMAT

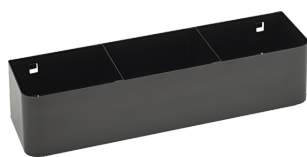


89010041
Support pour
ordinateur portable



90432806
Tapis en caoutchouc
pour rainures

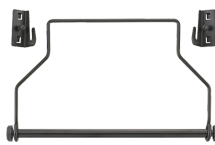
Pièces de rechange/pièce de rechange pour.



90432719
Support pour bombes
aérosols



81490001
Jeu de roues



81483004
Support de rouleau de
papier

Images.

