

Joint de cardan 3/4

561

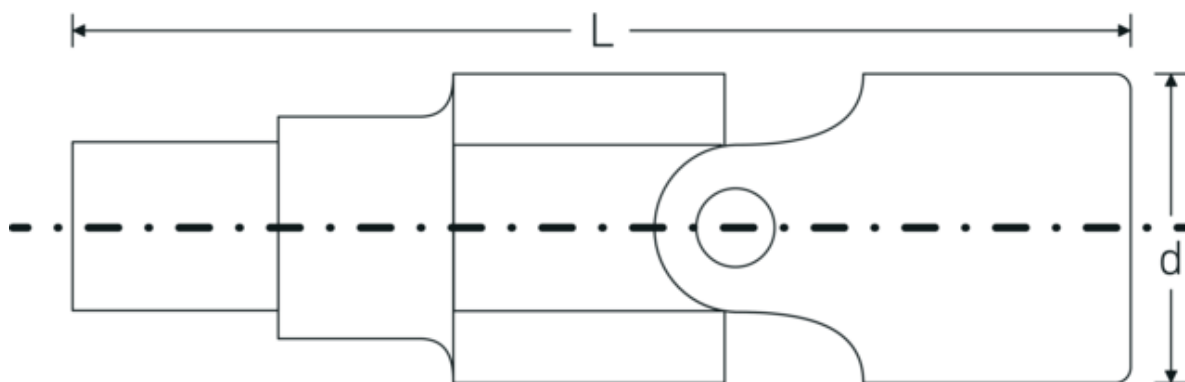


Réf. n° **15020000**
 GTIN **4018754013371**
 Modèle **561**

Désignation. 3/4 " Joint de cardan L.109mm

Caractéristiques. • DIN 3123/ISO 3316

Dessin technique.



Attributs techniques.

Carré de sortie extérieur (pouces)	3/4
Carré d'entraînement intérieur (pouces)	3/4 "
d	40 mm
DIN	DIN 3123 / ISO 3316
Length mm (L)	109 mm

Données logistiques.

Profondeur mm (IFS)	110
Largeur	40
Hauteur mm (IFS)	40
WEEE/ElektroG	nicht ear-pflichtig
Longueur (emballé, mm)	115
Largeur (emballé, mm)	45
Height (packed, mm)	45

Volume (packed, dm3)	0.232875 dm3
Réf. n°	15020000
Poids (brut, kg)	0,566
Poids PAP (kg)	0,000
Poids PVC (kg)	0,005
GTIN	4018754013371
Pays d'origine AWR	GERMANY
Région d'origine	Nordrhein-Westfalen
Customs tariff no.	82042000
Emballage	1
Poids	566 g

Variantes.

Réf. n°	Model no. (ERP)	Désignation de l'article (Autom.)	GTIN
15020000	561	3/4 " Joint de cardan L.109mm	4018754013371

Code GTIN.



STAHLWILLE Eduard Wille GmbH & Co. KG

Lindenallee 27 · 42349 Wuppertal · Allemagne · Tél.: +49 202 4791-0 · Fax: +49 202 4791-200

info@stahlwille.de · www.stahlwille.com · Copyright par STAHLWILLE Eduard Wille GmbH & Co. KG, Wuppertal

Copyright by STAHLWILLE Eduard Wille GmbH & Co. KG, Wuppertal