

Douilles 3/4", métrique, longues

56



Réf. n° **05020036**
GTIN **4018754008988**
Modèle **56 36**



Désignation.

3/4 " Douille pour tournevis Taille 36mm L.90mm

Caractéristiques.

- DIN 3124/ISO 2725-1, ASME B 107.5 M
- longues
- AS-drive et acier hautes performances HPQ® jusqu'à la cote de 36 mm, chromées

Avantages.

DIN 3124/ISO 2725-1, ASME B 107,5 M

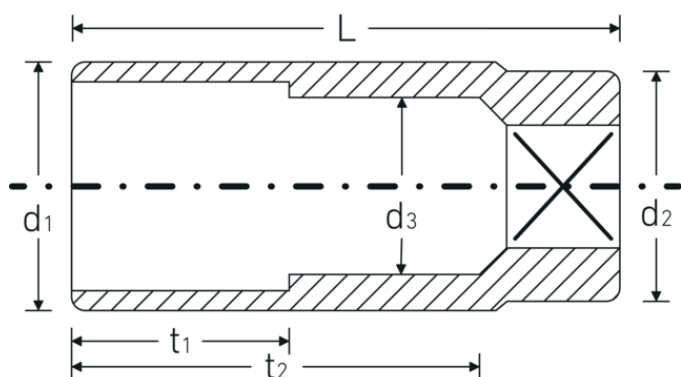
Technologies et caractéristiques de performance.



High Performance Quality (HPQ®)

Notre outil HPQ® est fabriqué en acier haute performance résistant à l'usure, tout en ayant des parois fines et légères. Il résiste à des couples élevés et est idéal pour travailler dans des espaces confinés tels que les turbines.

Dessin technique.



Attributs techniques.

Empreinte	Hexagone AS-drive
Carré d'entraînement intérieur (pouces)	3/4 "
d1	49,5 mm
d2	40 mm
d3	33 mm
DIN	DIN 3124 / ISO 2725-1, ASME B 107.5 M
Length mm (L)	90 mm
Ouverture [mm]	36 mm
t1	40 mm
t2	63,9 mm

Données logistiques.

Profondeur mm (IFS)	90
Largeur	50
Hauteur mm (IFS)	50
WEEE/ElektroG	nicht ear-pflichtig
Longueur (emballé, mm)	95
Largeur (emballé, mm)	95
Height (packed, mm)	51
Volume (packed, dm3)	0.460275 dm3
Réf. n°	05020036
Poids (brut, kg)	1,140
Poids PAP (kg)	0,000
Poids PVC (kg)	0,008
GTIN	4018754008988
Pays d'origine AWR	GERMANY
Région d'origine	Nordrhein-Westfalen
Customs tariff no.	82042000
Emballage	2
Poids	570 g

Variantes.

Réf. n°	Model no. (ERP)	Désignation de l'article (Autom.)	GTIN
05020022	56 22	3/4 " Douille pour tournevis Taille 22mm L.90mm	4018754008926
05020024	56 24	3/4 " Douille pour tournevis Taille 24mm L.90mm	4018754008933
05020027	56 27	3/4 " Douille pour tournevis Taille 27mm L.90mm	4018754008940

05020030	56 30	3/4 " Douille pour tournevis Taille 30mm L.90mm	4018754008957
05020032	56 32	3/4 " Douille pour tournevis Taille 32mm L.90mm	4018754008964
05020034	56 34	3/4 " Douille pour tournevis Taille 34mm L.90mm	4018754008971
05020036	56 36	3/4 " Douille pour tournevis Taille 36mm L.90mm	4018754008988
05020041	56 41	3/4 " Douille pour tournevis Taille 41mm L.90mm	4018754008995

Code GTIN.



STAHLWILLE Eduard Wille GmbH & Co. KG

Lindenallee 27 · 42349 Wuppertal · Allemagne · Tél.: +49 202 4791-0 · Fax: +49 202 4791-200

info@stahlwille.de · www.stahlwille.com · Copyright par STAHLWILLE Eduard Wille GmbH & Co. KG, Wuppertal

Copyright by STAHLWILLE Eduard Wille GmbH & Co. KG, Wuppertal