

Lampa robocza

13133

Art. nr **77490015**
GTIN **4018754341382**
Modelka **13133 Arbeitsstrahler 2800**

Oznaczenie.

Lampa robocza czarno-zielona Strumień świetlny 2800 lm

Właściwości.

- praktyczne źródło światła dla domu, hobby, handlu i przemysłu
- wysokowydajna dioda LED COB o mocy 30 W i strumieniu świetlnym 2800 lm
- regulowane tryby świecenia z trzema poziomami jasności: 100% / 50% / 25%
- zintegrowany akumulator
- 24,42 WH z elektroniką bezpieczeństwa
- możliwość ładowania przez złącze typu C
- czas ładowania ok. 8 godzin
- z kontrolą ładowania i wskaźnikiem pozostałej pojemności
- regulowany w zakresie 180° stojak/uchwyt do przenoszenia
- z uchwytem magnetycznym do bezpiecznego mocowania do metalowych powierzchni
- obrotowy hak do zawieszania
- do użytku w pomieszczeniach i na zewnątrz (certyfikat IP64)
- kompaktowe i płaskie przechowywanie

Zalety.

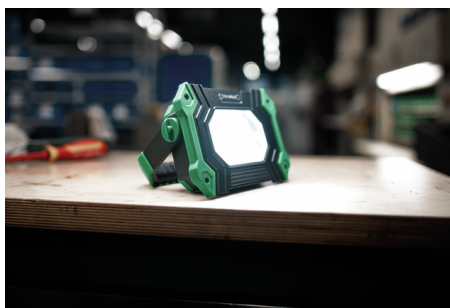
Bezprzewodowy reflektor roboczy LED o mocy 30 W z uchwytem magnetycznym do użytku wewnątrz i na zewnątrz.

Wysoka jasność do 2800 lumenów, regulowana w trzech poziomach jasności: 100% / 50% / 25%.

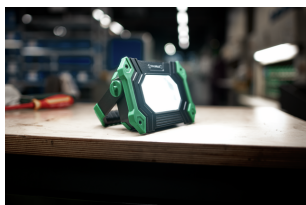
Pyłoszczelna, bryzgoszczelna i wstrząsoodporna obudowa z gumowaną powłoką.

Do 13 godzin świecenia (w zależności od trybu pracy) dzięki zainstalowanym na stałe akumulatorom litowo-jonowym z elektroniką bezpieczeństwa (3,7 V / 6600 mAh / 24,42 Wh).

Praktyczna funkcja banku energii przez port USB.



Najważniejsze cechy produktu.



Imponujące oświetlenie.

Mocny reflektor LED osiąga jasność do 2800 lumenów, regulowaną w trzech poziomach: 100% / 50% / 25%.



Elastyczne opcje mocowania.

W pełni regulowany uchwyt 180° może być również używany jako stabilna podstawa do precyzyjnego oświetlenia obszaru roboczego. Magnetyczny uchwyt umożliwia bezpieczne mocowanie do metalowych powierzchni. Reflektor można również zawiesić na obrotowym haku.



Do użytku wewnątrz i na zewnątrz pomieszczeń.

Nasz reflektor nadaje się zarówno do użytku wewnętrznego, jak i zewnętrznego. Odporna na wstrząsy obudowa z gumowanymi krawędziami jest chroni przed kurzem i wodą (certyfikat IP64).



Funkcja powerbanku przez port USB.

Reflektor może być również używany jako powerbank poprzez złącze USB, na przykład do ładowania telefonów komórkowych lub innych urządzeń. Bateria jest ładowana przez złącze USB-C.

Atrybuty techniczne.

Typ baterii	Li-Ionen 3,7V 6600mAh
Szerokość mm (b)	177 mm
Kod koloru	czarno-zielona
Wysokość mm (h)	44 mm
Długość mm (L)	129 mm
Strumień świetlny	2800 lm

Dane logistyczne.

Głębokość mm (IFS)	177
Szerokość mm (IFS)	129
Wysokość mm (IFS)	44
Długość (w opakowaniu, mm)	195
Szerokość (w opakowaniu, mm)	130
Wysokość (w opakowaniu, mm)	55
Objętość (w opakowaniu, dm ³)	1.39425 dm ³
Art. nr	77490015

Waga (brutto, kg)	0,804
Waga PAP (kg)	0,068
Waga PVC (kg)	0,000
GTIN	4018754341382
Kraj pochodzenia	CHINA
Region pochodzenia	Ausländischer Ursprung
WEEE/ElektroG	Kleingeräte B2C
Nr taryfy celnej	85131000
Standard pakowania	1
Waga (g)	700 g

Variants.

Art. nr	Nr modelu (ERP)	Oznaczenie	GTIN
77490015	13133 Arbeitsstrahler 2800	Lampa robocza czarno-zielona Strumień świetlny 2800 lm	4018754341382

GTIN-Code.



Obrazy.



STAHLWILLE-POLSKA Sp. z o.o.
ul. Strażacka 72 · 43-382 Bielsko-Biała · Polska · Tel.: +48 33 82 80 700 · Fax: +48 606 639 294
stahlwille@stahlwille.pl · www.stahlwille.pl

Copyright by STAHLWILLE Eduard Wille GmbH & Co. KG, Wuppertal