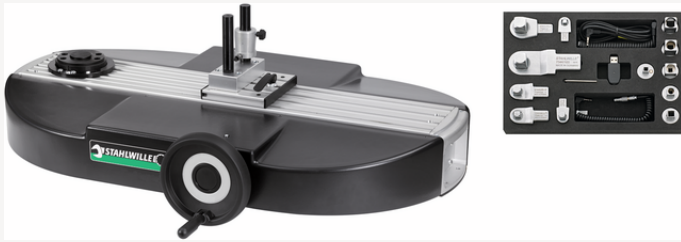


## Kalibratie-installatie, compleet

7794



Artikelnr. 96521077  
GTIN 4018754214662  
Model 7794-1/1000

### Aanwijzing.

Kalibratie-installatie, compleet

### Eigenschappen.

- Het elektronische perfectControl-kalibratieapparaat met handaandrijving vermindert aanzienlijk de inspanning en tijd die nodig zijn voor kalibraties. en tijd nodig voor kalibraties en aanpassingen van momentsleutels
- Meten zonder het krachtpunt te verschuiven
- Voorkom foutieve metingen met behulp van de nauwkeurig gemonteerde spindel en het ergonomisch gevormde handwiel
- Extreem nauwkeurige kalibratie door optimalisatie van de lagering en de vierkante houders van de transducers
- Snelle en probleemloze vervanging van transducers door QuickRelease-vergrendelingsysteem
- comfortabele toetsbediening voor metingen met de klok mee en tegen de klok in met automatische snelheidsaanpassing
- tijdsbesparing door bevestiging van de brugsteun met eenhandige excenterklem
- overdracht van de meetwaarden via USB-interface naar een PC voor interface naar een PC voor verdere verwerking en archivering
- Een kalibratiecertificaat kan na kalibratie worden afgedrukt of als PDF-bestand worden opgeslagen
- In- en uitgangskalibraties kunnen worden gedocumenteerd
- Tijdens de kalibratie wordt DIN EN ISO 6789 in talrijke talen ondersteund. Andere normen en fabrieksspecificaties op aanvraag
- uitbreidbaar tot perfectControl kalibratieapparaat nr. 7794-3 voor haakse sleutels
- kalibraties tot 1000 N·m met behulp van het eenvoudig te monteren verlengstuk nr. 7791-1
- geregistreerd ontwerp, patenten in aanvraag
- kalibratie van transducers met behulp van momentsleutels nr. 7770-100 en 7770-1000 mogelijk op aanvraag
- in de levering inbegrepen:
  - 4 transducers
  - 1 uitbreiding voor groter werkbereik
  - 6 kalibratievierkant-insteekgereedschappen nr. 734K (maat 4, 5, 12, 20, 40, 100)
  - 6 vierkante adapters (nr. 409M, nr. 7787, nr. 7788, nr. 7789, nr. 7789-4, nr. 7789-5)
  - 1 USB adapter nr. 7757-1

- 1 Torkmaster software nr. 7731-1
- 1 jack kabel nr. 7751
- 1 opgerolde kabel nr. 775
- 1 Spiraalkabel nr. 7751-2 met jackplug en precisieconnector met zelfvergrendeling
- 1 Stroomkabelset
- 1 Offset schroevendraaier nr. 10760CV SW 2 mm
- levering exclusief momentsleutel en laptop

## Voordelen.

Het elektronische kalibratieapparaat perfectControl met handmatige aandrijving vermindert aanzienlijk de inspanning en tijd nodig voor kalibraties en aanpassingen van momentsleutels

## Technologieën en kenmerken.



### Technische kenmerken.

<b>Bereik N·m</b>	1-1000 N·m
<b>Breedte mm (b)</b>	800 mm
<b>DIN</b>	DIN EN ISO 6789
<b>Hoogte mm (h)</b>	820 mm
<b>Lengte mm (L)</b>	1200 mm

### Logistieke gegevens.

<b>Diepte mm (IFS)</b>	1200
<b>Breedte mm (IFS)</b>	800
<b>Hoogte mm (IFS)</b>	820
<b>Lengte (verpakt, mm)</b>	1200
<b>Breedte (verpakt, mm)</b>	800
<b>Hoogte (verpakt, mm)</b>	820
<b>Volume (verpakt, dm3)</b>	787.2 dm3
<b>Artikelnr.</b>	96521077
<b>Gewicht (bruto, KG)</b>	102,000
<b>Gewicht PAP (KG)</b>	0,000
<b>Gewicht PVC (KG)</b>	0,000
<b>GTIN</b>	4018754214662
<b>Land van oorsprong</b>	GERMANY
<b>Regio van oorsprong</b>	Nordrhein-Westfalen
<b>WEEE/ElektroG</b>	Großgeräte B2B
<b>Douanetarief nr.</b>	90318080
<b>Verpakkingsstandaard</b>	1

Gewicht (g)

101700 g

## Varianten.

Artikelnr.	Modelnr. (ERP)	Beschrijving	GTIN
96521076	7794-1/400	Kalibratie-installatie, compleet	4018754214655
96521077	7794-1/1000	Kalibratie-installatie, compleet	4018754214662

## GTIN-code.



## Beelden.

**STAHLMILLE**

Komplette perfectControl Kalibrieranlagen  
mit aufeinander abgestimmten  
Komponenten

Bestellungsnummer	STW 1000	STW 1000	STW 1000	STW 1000
96521076	96521076	96521076	96521076	96521076
96521077	96521077	96521077	96521077	96521077
96521078	96521078	96521078	96521078	96521078
96521079	96521079	96521079	96521079	96521079
96521080	96521080	96521080	96521080	96521080
96521081	96521081	96521081	96521081	96521081
96521082	96521082	96521082	96521082	96521082
96521083	96521083	96521083	96521083	96521083
96521084	96521084	96521084	96521084	96521084
96521085	96521085	96521085	96521085	96521085
96521086	96521086	96521086	96521086	96521086
96521087	96521087	96521087	96521087	96521087
96521088	96521088	96521088	96521088	96521088
96521089	96521089	96521089	96521089	96521089
96521090	96521090	96521090	96521090	96521090
96521091	96521091	96521091	96521091	96521091
96521092	96521092	96521092	96521092	96521092
96521093	96521093	96521093	96521093	96521093
96521094	96521094	96521094	96521094	96521094
96521095	96521095	96521095	96521095	96521095
96521096	96521096	96521096	96521096	96521096
96521097	96521097	96521097	96521097	96521097
96521098	96521098	96521098	96521098	96521098
96521099	96521099	96521099	96521099	96521099