

IMPACT-doppen 1/2"

2309



Artikelnr. 23090019
GTIN 4018754015351
Model 2309 19



Aanwijzing.

Inzetstuk voor IMPACT-doppen 1/2 " 19mm L.85mm

Eigenschappen.

- 1/2" #a;-aansluiting
- voor moeraanzetters
- lange uitvoering
- met gereduceerde diameter
- Chrome-Alloy-Steel, gebruieneerd

Voordelen.

1/2" binnen-4kant-aandrijving

Hoogtepunten van het product.



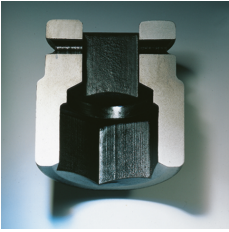
Krachtig en veerkrachtig.

De doppen zijn gemaakt van hoogwaardig chroomlegeringstaal. Ze zijn gehard in olie om spanning en vervorming te voorkomen.



Geoptimaliseerde functionaliteit.

Alle IMPACT-doppen hebben een doorlopend boorgat voor de verbindingssstift en een diepe groef voor de rubberen veiligheidsring. De verbindingssstift wordt bij gebruik niet belast.



Hoge pasnauwkeurigheid.

De hoge pasnauwkeurigheid dankzij nauwe toleranties garandeert een optimale, spelingsvrije overdracht van krachten op de mof.

Technische tekening.



Technische kenmerken.

Uitvoerprofiel	Zeskant
Aandrijving vierkant binnen (inch)	1/2 "
d1	28,2 mm
d2	30 mm
Lengte mm (L)	85 mm
Sleutelplaatdikte [mm]	19 mm
t	67,5 mm

Logistieke gegevens.

Diepte mm (IFS)	85
Breedte mm (IFS)	30
Hoogte mm (IFS)	30
Lengte (verpakt, mm)	95
Breedte (verpakt, mm)	85
Hoogte (verpakt, mm)	70
Volume (verpakt, dm ³)	0.56525 dm ³
Artikelnr.	23090019
Gewicht (bruto, KG)	1,285
Gewicht PAP (KG)	0,000
Gewicht PVC (KG)	0,008
GTIN	4018754015351
Land van oorsprong	GERMANY
Regio van oorsprong	Nordrhein-Westfalen
WEEE/ElektroG	nicht ear-pflichtig
Douanetarief nr.	82042000
Verpakkingsstandaard	5
Gewicht (g)	257 g

Varianten.

Artikelnr.	Modelnr. (ERP)	Beschrijving	GTIN
23090017	2309 17	Inzetstuk voor IMPACT-doppen 1/2 " 17mm L.85mm	4018754015344
23090019	2309 19	Inzetstuk voor IMPACT-doppen 1/2 " 19mm L.85mm	4018754015351
23090221	2309 21	Inzetstuk voor IMPACT-doppen 1/2 " 21mm L.85mm	4018754265787
23090022	2309 22	Inzetstuk voor IMPACT-doppen 1/2 " 22mm L.85mm	4018754015368

GTIN-code.

