



Chiavi a bussola IMPACT

2308TX

Nr. art **23080018**
GTIN **4018754015313**
Modello **2308TX IMP E 18**



Designazione.

Chiave a bussola IMPACT 1/2" E18 Lar.38mm

Descrizione.

- con attacco 1/2" #a;
- per viti con profilo esterno TORX®
- per avvitatori
- Chrome-Alloy-Steel, fosfatate

Vantaggi.

Quadr. int. 1/2" - Attacco

Caratteristiche del prodotto.



Potente e resistente.

Le bussole sono realizzate in acciaio legato al cromo di alta qualità. Sono temperate in olio per prevenire le sollecitazioni e le distorsioni.



Funzionalità ottimizzata.

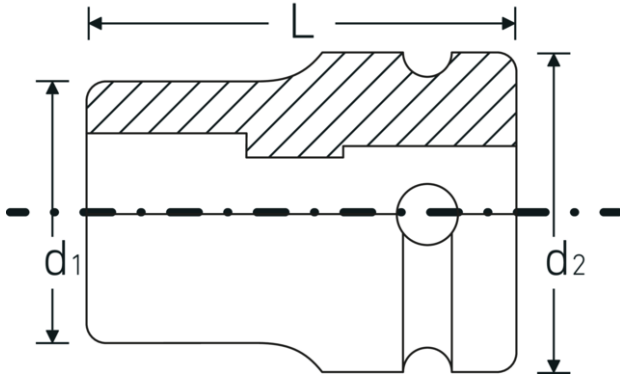
Tutti gli inserti per chiave a bussola IMPACT hanno un foro passante per il perno di collegamento e una scanalatura profonda per l'anello di gomma di bloccaggio. La spina di sicurezza non viene sottoposta a carichi durante l'uso.



Elevata precisione di montaggio.

L'elevata precisione di montaggio, dovuta a tolleranze ristrette, garantisce una trasmissione ottimale e senza gioco delle forze al bicchiere.

Disegno tecnico.



Attributi tecnici.

Profilo di uscita	TORX®
Profilo di uscita TORX® (mm)	16,6 mm
Azionamento quadrato interno (pollici)	1/2 "
d1	22 mm
d2	30 mm
Dimensioni Profilo di uscita	E18
Lunghezza mm (L)	38 mm

Dati logistici.

Profondità mm (IFS)	38
Larghezza mm (IFS)	30
Altezza mm (IFS)	30
Lunghezza (imballata, mm)	170
Larghezza (imballata, mm)	80
Altezza (imballata, mm)	47
Volume (imballato, dm3)	0.6392 dm3
N° Art.	23080018
Peso (lordo, kg)	1,150
Peso PAP (kg)	0,000
Peso PVC (kg)	0,008
GTIN	4018754015313
Paese di origine	GERMANY
Regione di origine	Nordrhein-Westfalen
RAEE/Legge sull'elettricità	nicht ear-pflichtig
N. tariffa doganale	82042000
Standard di imballaggio	10
Peso [mm]	115 g

Varianti.

N° Art.	Nr. modello (ERP)	Designazione	GTIN
23080010	2308TX IMP E 10	Chiave a bussola IMPACT 1/2 " E10 Lar.38mm	4018754015276
23080012	2308TX IMP E 12	Chiave a bussola IMPACT 1/2 " E12 Lar.38mm	4018754015283
23080014	2308TX IMP E 14	Chiave a bussola IMPACT 1/2 " E14 Lar.38mm	4018754015290
23080016	2308TX IMP E 16	Chiave a bussola IMPACT 1/2 " E16 Lar.38mm	4018754015306
23080018	2308TX IMP E 18	Chiave a bussola IMPACT 1/2 " E18 Lar.38mm	4018754015313
23080020	2308TX IMP E 20	Chiave a bussola IMPACT 1/2 " E20 Lar.38mm	4018754015320
23080024	2308TX IMP E 24	Chiave a bussola IMPACT 1/2 " E24 Lar.41,2mm	4018754015337

Codice GTIN.



Accessori.



39022530
Spina di bloccaggio
IMPACT



39012440
Anello di bloccaggio
IMPACT