



Chiavi a bussola IMPACT

2308TX

Nr. art **23080014**
GTIN **4018754015290**
Modello **2308TX IMP E 14**



Designazione.

Chiave a bussola IMPACT 1/2" E14 Lar.38mm

Descrizione.

- con attacco 1/2" #a;
- per viti con profilo esterno TORX®
- per avvitatori
- Chrome-Alloy-Steel, fosfatate

Vantaggi.

Quadr. int. 1/2" - Attacco

Caratteristiche del prodotto.



Potente e resistente.

Le bussole sono realizzate in acciaio legato al cromo di alta qualità. Sono temperate in olio per prevenire le sollecitazioni e le distorsioni.



Funzionalità ottimizzata.

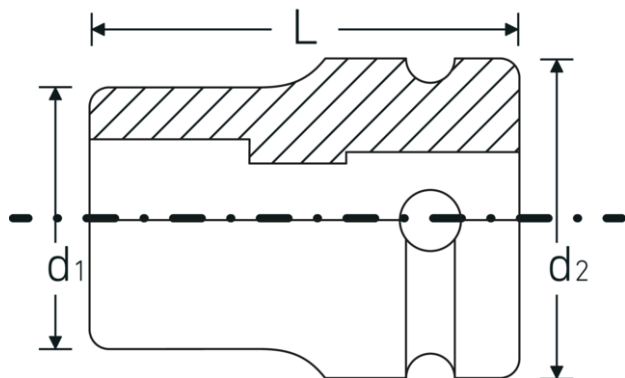
Tutti gli inserti per chiave a bussola IMPACT hanno un foro passante per il perno di collegamento e una scanalatura profonda per l'anello di gomma di bloccaggio. La spina di sicurezza non viene sottoposta a carichi durante l'uso.



Elevata precisione di montaggio.

L'elevata precisione di montaggio, dovuta a tolleranze ristrette, garantisce una trasmissione ottimale e senza gioco delle forze al bicchiere.

Disegno tecnico.



Attributi tecnici.

| | |
|--|---------|
| Profilo di uscita | TORX® |
| Profilo di uscita TORX® (mm) | 12,9 mm |
| Azionamento quadrato interno (pollici) | 1/2 " |
| d1 | 17,7 mm |
| d2 | 25 mm |
| Dimensioni Profilo di uscita | E14 |
| Lunghezza mm (L) | 38 mm |

Dati logistici.

| | |
|-----------------------------|---------------------|
| Profondità mm (IFS) | 38 |
| Larghezza mm (IFS) | 25 |
| Altezza mm (IFS) | 25 |
| Lunghezza (imballata, mm) | 150 |
| Larghezza (imballata, mm) | 70 |
| Altezza (imballata, mm) | 45 |
| Volume (imballato, dm3) | 0.4725 dm3 |
| N° Art. | 23080014 |
| Peso (lordo, kg) | 0,730 |
| Peso PAP (kg) | 0,000 |
| Peso PVC (kg) | 0,006 |
| GTIN | 4018754015290 |
| Paese di origine | GERMANY |
| Regione di origine | Nordrhein-Westfalen |
| RAEE/Legge sull'elettricità | nicht ear-pflichtig |
| N. tariffa doganale | 82042000 |
| Standard di imballaggio | 10 |
| Peso [mm] | 73 g |

Varianti.

| N° Art. | Nr. modello (ERP) | Designazione | GTIN |
|----------|-------------------|--|---------------|
| 23080010 | 2308TX IMP E 10 | Chiave a bussola IMPACT 1/2 " E10 Lar.38mm | 4018754015276 |
| 23080012 | 2308TX IMP E 12 | Chiave a bussola IMPACT 1/2 " E12 Lar.38mm | 4018754015283 |
| 23080014 | 2308TX IMP E 14 | Chiave a bussola IMPACT 1/2 " E14 Lar.38mm | 4018754015290 |
| 23080016 | 2308TX IMP E 16 | Chiave a bussola IMPACT 1/2 " E16 Lar.38mm | 4018754015306 |
| 23080018 | 2308TX IMP E 18 | Chiave a bussola IMPACT 1/2 " E18 Lar.38mm | 4018754015313 |
| 23080020 | 2308TX IMP E 20 | Chiave a bussola IMPACT 1/2 " E20 Lar.38mm | 4018754015320 |
| 23080024 | 2308TX IMP E 24 | Chiave a bussola IMPACT 1/2 " E24 Lar.41,2mm | 4018754015337 |

Codice GTIN.



Accessori.



39022030
Spina di bloccaggio
IMPACT



39011940
Anello di bloccaggio
IMPACT