

IMPACT wielmoersleutel 1/2"

2309K



Artikelnr. 23091221
GTIN 4018754265794
Model 2309 K 21



Aanwijzing.

IMPACT-wielmoersleutel 1/2 " 21mm L.86mm

Eigenschappen.

- 1/2" #a;-aansluiting
- met kunststoffen huls, voor wielmoeren
- beschermt de kwetsbare lichtmetalen velgen, wielmoeren en -bouten d.m.v. overstekende kunststoffen huls

Voordelen.

1/2" binnen-4kant-aandrijving

Hoogtepunten van het product.



Krachtig en veerkrachtig.

De doppen zijn gemaakt van hoogwaardig chroomlegeringstaal. Ze zijn gehard in olie om spanning en vervorming te voorkomen.

Voorzichtig wiel verwisselen.

De speciale IMPACT-doppen met kunststoffen huls maken het snel verwisselen van banden mogelijk zonder bijv. lichtmetalen velgen te beschadigen.

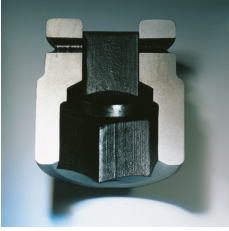


PRODUCT IMAGE
IN PROGRESS



Geoptimaliseerde functionaliteit.

Alle IMPACT-doppen hebben een doorlopend boorgat voor de verbindingssstift en een diepe groef voor de rubberen veiligheidsring. De verbindingssstift wordt bij gebruik niet belast.



Hoge pasnauwkeurigheid.

De hoge pasnauwkeurigheid dankzij nauwe toleranties garandeert een optimale, spelingsvrije overdracht van krachten op de mof.

Technische kenmerken.

Uitvoerprofiel	Zeskant
Aandrijving vierkant binnen (inch)	1/2 "
d	31 mm
Lengte mm (L)	86 mm
Sleutelplaatdikte [mm]	21 mm

Logistieke gegevens.

Diepte mm (IFS)	90
Breedte mm (IFS)	32
Hoogte mm (IFS)	32
Lengte (verpakt, mm)	100
Breedte (verpakt, mm)	50
Hoogte (verpakt, mm)	35
Volume (verpakt, dm ³)	0.175 dm ³
Artikelnr.	23091221
Gewicht (bruto, KG)	0,265
Gewicht PAP (KG)	0,000
Gewicht PVC (KG)	0,003
GTIN	4018754265794
Land van oorsprong	GERMANY
Regio van oorsprong	Nordrhein-Westfalen
WEEE/ElektroG	nicht ear-pflichtig
Douanetarief nr.	82042000
Verpakkingsstandaard	1
Gewicht (g)	265 g

Varianten.

Artikelnr.	Modelnr. (ERP)	Beschrijving	GTIN
23091017	2309 K 17	IMPACT-wielmoersleutel 1/2 " 17mm L.86mm	4018754141852
23091019	2309 K 19	IMPACT-wielmoersleutel 1/2 " 19mm L.86mm	4018754141869
23091221	2309 K 21	IMPACT-wielmoersleutel 1/2 " 21mm L.86mm	4018754265794

GTIN-code.

