



## IMPACT-doppen TORX® 1/2"

2308TX

Artikelnr. 23080018  
GTIN 4018754015313  
Model 2308TX IMP E 18



### Aanwijzing.

Inzetstuk voor IMPACT-doppen 1/2 " E18 L.38mm

### Eigenschappen.

- 1/2" #a;-aansluiting
- voor uitwendige TORX® bouten
- voor moeraanzetters
- Chrome-Alloy-Steel, gefosfateerd

### Voordelen.

1/2" binnen-4kant-aandrijving

### Hoogtepunten van het product.



#### Krachtig en veerkrachtig.

De doppen zijn gemaakt van hoogwaardig chroomlegeringstaal. Ze zijn gehard in olie om spanning en vervorming te voorkomen.



#### Geoptimaliseerde functionaliteit.

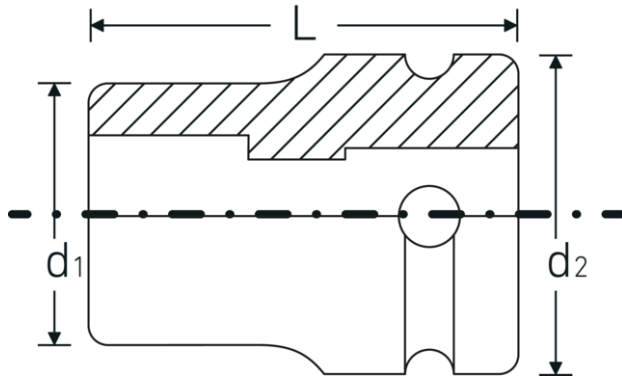
Alle IMPACT-doppen hebben een doorlopend boorgat voor de verbindingstift en een diepe groef voor de rubberen veiligheidsring. De verbindingstift wordt bij gebruik niet belast.



### Hoge pasnauwkeurigheid.

De hoge pasnauwkeurigheid dankzij nauwe toleranties garandeert een optimale, spelingsvrije overdracht van krachten op de mof.

## Technische tekening.



## Technische kenmerken.

|                                    |         |
|------------------------------------|---------|
| Uitvoerprofiel                     | TORX®   |
| Uitvoerprofiel TORX® (mm)          | 16,6 mm |
| Aandrijving vierkant binnen (inch) | 1/2 "   |
| d1                                 | 22 mm   |
| d2                                 | 30 mm   |
| Maat uitvoerprofiel                | E18     |
| Lengte mm (L)                      | 38 mm   |

## Logistieke gegevens.

|                                    |                        |
|------------------------------------|------------------------|
| Diepte mm (IFS)                    | 38                     |
| Breedte mm (IFS)                   | 30                     |
| Hoogte mm (IFS)                    | 30                     |
| Lengte (verpakt, mm)               | 170                    |
| Breedte (verpakt, mm)              | 80                     |
| Hoogte (verpakt, mm)               | 47                     |
| Volume (verpakt, dm <sup>3</sup> ) | 0.6392 dm <sup>3</sup> |
| Artikelnr.                         | 23080018               |
| Gewicht (bruto, KG)                | 1,150                  |
| Gewicht PAP (KG)                   | 0,000                  |
| Gewicht PVC (KG)                   | 0,008                  |
| GTIN                               | 4018754015313          |
| Land van oorsprong                 | GERMANY                |
| Regio van oorsprong                | Nordrhein-Westfalen    |
| WEEE/ElektroG                      | nicht ear-pflichtig    |
| Douanetarief nr.                   | 82042000               |
| Verpakkingsstandaard               | 10                     |
| Gewicht (g)                        | 115 g                  |

## Varianten.

| Artikelnr. | Modelnr. (ERP)  | Beschrijving                                    | GTIN          |
|------------|-----------------|---|---------------|
| 23080010   | 2308TX IMP E 10 | Inzetstuk voor IMPACT-doppen 1/2 " E10 L.38mm   | 4018754015276 |
| 23080012   | 2308TX IMP E 12 | Inzetstuk voor IMPACT-doppen 1/2 " E12 L.38mm   | 4018754015283 |
| 23080014   | 2308TX IMP E 14 | Inzetstuk voor IMPACT-doppen 1/2 " E14 L.38mm   | 4018754015290 |
| 23080016   | 2308TX IMP E 16 | Inzetstuk voor IMPACT-doppen 1/2 " E16 L.38mm   | 4018754015306 |
| 23080018   | 2308TX IMP E 18 | Inzetstuk voor IMPACT-doppen 1/2 " E18 L.38mm   | 4018754015313 |
| 23080020   | 2308TX IMP E 20 | Inzetstuk voor IMPACT-doppen 1/2 " E20 L.38mm   | 4018754015320 |
| 23080024   | 2308TX IMP E 24 | Inzetstuk voor IMPACT-doppen 1/2 " E24 L.41,2mm | 4018754015337 |

## GTIN-code.



## Accessoires.



39022530  
IMPACT-borgpen



39012440  
IMPACT-borgring