

IMPACT wielmoersleutel 1/2"

2309K



Artikelnr. 23091019
GTIN 4018754141869
Model 2309 K 19



Aanwijzing.

IMPACT-wielmoersleutel 1/2 " 19mm L.86mm

Eigenschappen.

- 1/2" #a;-aansluiting
- met kunststoffen huls, voor wielmoeren
- beschermt de kwetsbare lichtmetalen velgen, wielmoeren en -bouten d.m.v. overstekende kunststoffen huls

Voordelen.

1/2" binnen-4kant-aandrijving

Hoogtepunten van het product.



Krachtig en veerkrachtig.

De doppen zijn gemaakt van hoogwaardig chroomlegeringstaal. Ze zijn gehard in olie om spanning en vervorming te voorkomen.

Voorzichtig wiel verwisselen.

De speciale IMPACT-doppen met kunststoffen huls maken het snel verwisselen van banden mogelijk zonder bijv. lichtmetalen velgen te beschadigen.

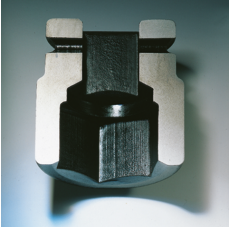


PRODUCT IMAGE
IN PROGRESS



Geoptimaliseerde functionaliteit.

Alle IMPACT-doppen hebben een doorlopend boorgat voor de verbindingssstift en een diepe groef voor de rubberen veiligheidsring. De verbindingssstift wordt bij gebruik niet belast.



Hoge pasnauwkeurigheid.

De hoge pasnauwkeurigheid dankzij nauwe toleranties garandeert een optimale, spelingsvrije overdracht van krachten op de mof.

Technische kenmerken.

| | |
|------------------------------------|---------|
| Uitvoerprofiel | Zeskant |
| Aandrijving vierkant binnen (inch) | 1/2 " |
| d | 29 mm |
| Lengte mm (L) | 86 mm |
| Sleutelplaatdikte [mm] | 19 mm |

Logistieke gegevens.

| | |
|-----------------------|---------------------|
| Diepte mm (IFS) | 90 |
| Breedte mm (IFS) | 30 |
| Hoogte mm (IFS) | 30 |
| Lengte (verpakt, mm) | 90 |
| Breedte (verpakt, mm) | 30 |
| Hoogte (verpakt, mm) | 30 |
| Volume (verpakt, dm3) | 0.081 dm3 |
| Artikelnr. | 23091019 |
| Gewicht (bruto, KG) | 0,250 |
| Gewicht PAP (KG) | 0,000 |
| Gewicht PVC (KG) | 0,003 |
| GTIN | 4018754141869 |
| Land van oorsprong | GERMANY |
| Regio van oorsprong | Nordrhein-Westfalen |
| WEEE/ElektroG | nicht ear-pflichtig |
| Douanetarief nr. | 82042000 |
| Verpakkingsstandaard | 1 |
| Gewicht (g) | 250 g |

Varianten.

| Artikelnr. | Modelnr. (ERP) | Beschrijving | GTIN |
|------------|----------------|--|---------------|
| 23091017 | 2309 K 17 | IMPACT-wielmoersleutel 1/2 " 17mm L.86mm | 4018754141852 |
| 23091019 | 2309 K 19 | IMPACT-wielmoersleutel 1/2 " 19mm L.86mm | 4018754141869 |
| 23091221 | 2309 K 21 | IMPACT-wielmoersleutel 1/2 " 21mm L.86mm | 4018754265794 |

GTIN-code.

