



## Cassettiera Convertibile

### 93 TOP BOX

Nr. art     **81200157**  
GTIN       **4018754334414**  
Modello    **93 TOP BOX**

#### Designazione.

Cassettiera Convertibile 93 TOP BOX 4 Cassetto 481 x 748 x 463 mm

#### Descrizione.

##### Sistema di sicurezza a due livelli:

1. Chiusura centralizzata tramite serratura a cilindro con chiave estraibile

2. Protezione antiribaltamento - non è possibile l'estrazione simultanea di più cassette

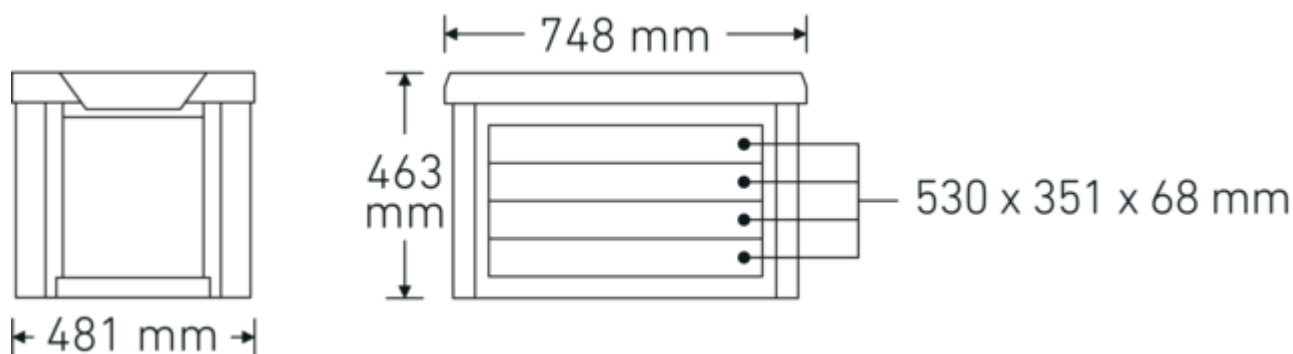
- Corpo e cassette con verniciatura a polvere (nero, colore RAL 9005)
- 4 cassette facilmente estraibili a estrazione totale (370 mm) e guida a gabbia a sfere
- resistente ripiano in plastica in ABS con scomparti per minuteria
- griglia forata bilaterale per ganci n. 8031-8041, ad es. per utensili più grandi
- Si può attrezzare con scomparti a inserto STAHLWILLE Standard e TCS
- compatibile con il carrello da officina n. **93/6**
- Gruppo rotabile opzionale n. **93 TOP BOX CADDY**

#### Vantaggi.

Complemento modulare per carrello da officina N. TTS 93/6 - Spazio per gli utensili in altri quattro cassette

Il gruppo rotabile opzionale N. 93 TOP BOX CADDY rende mobile la cassetta degli attrezzi

## Disegno tecnico.



## Attributi tecnici.

Numero di cassette	4
Larghezza mm (b)	748 mm
Colore	Nero, colore RAL 9005
per n.	93/6
Altezza mm (h)	463 mm
Lunghezza mm (L)	481 mm
Dimensioni interne del cassetto mm	530 x 351 x 68 mm (4x)
Capacità di carico dei cassette	30 kg

## Dati logistici.

Profondità mm (IFS)	750
Larghezza mm (IFS)	477
Altezza mm (IFS)	465
Lunghezza (imballata, mm)	820
Larghezza (imballata, mm)	565
Altezza (imballata, mm)	540
Volume (imballato, dm <sup>3</sup> )	250.182 dm <sup>3</sup>
N° Art.	81200157
Peso (lordo, kg)	38,500
Peso PAP (kg)	6,000
Peso PVC (kg)	0,000
GTIN	4018754334414
Paese di origine	CHINA
Regione di origine	Ausländischer Ursprung
RAEE/Legge sull'elettricità	nicht ear-pflichtig
N. tariffa doganale	94032080
Standard di imballaggio	1

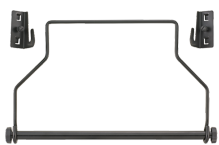
## Varianti.

N° Art.	Codice articolo (ERP)	Designazione	GTIN
81200157	93 TOP BOX	Cassettiera Convertibile 93 TOP BOX 4 Cassetto 481 x 748 x 463 mm	4018754334414

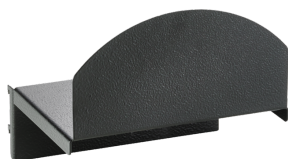
## Codice GTIN.



## Accessori.



81483004  
Portarotolo carta per  
lamierati a foratura  
quadrata



89010040  
Portacavo



83812070  
Impronta vuota per  
minuteria



81200158  
Trolley per Cassettiera  
Convertibile



89010003  
Tappeto antiscivolo  
GRIPMAT



81200154  
Cassettiera mobile  
antiribaltamento



81200155  
Cassettiera mobile  
antiribaltamento



81200156  
Cassettiera mobile  
antiribaltamento



98830178  
Assortimento di utensili  
con carrello  
portautensili

## Immagini.

