

## Chiavi a bussola

56



Nr. art **05020027**  
GTIN **4018754008940**  
Modello **56 27**



### Designazione.

3/4 " Inserto chiave a bussola Mis. 27mm Lar.90mm

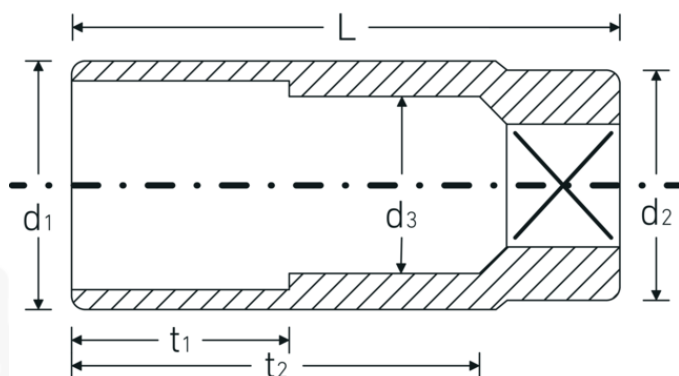
### Descrizione.

- DIN 3124/ISO 2725-1, ASME B 107.5 M
- lunghe
- AS-drive ed acciaio ad alte prestazioni HPQ® fino a 36 mm, cromate

## Vantaggi.

DIN 3124/ISO 2725-1, ASME B 107.5 M

## Disegno tecnico.



## Attributi tecnici.

Profilo di uscita

Esagonale AS-drive

## Dati logistici.

Profondità mm (IFS)

90

<b>Azionamento quadrato interno (pollici)</b>	3/4 "	<b>Larghezza mm (IFS)</b>	39
<b>d1</b>	38,5 mm	<b>Altezza mm (IFS)</b>	39
<b>d2</b>	38 mm	<b>Lunghezza (imballata, mm)</b>	200
<b>d3</b>	24 mm	<b>Larghezza (imballata, mm)</b>	95
<b>DIN</b>	DIN 3124 / ISO 2725-1, ASME B 107.5 M	<b>Altezza (imballata, mm)</b>	40
<b>Lunghezza mm (L)</b>	90 mm	<b>Volume (imballato, dm3)</b>	0.76 dm3
<b>Larghezza tra i piatti [mm]</b>	27 mm	<b>N° Art.</b>	05020027
<b>t1</b>	40 mm	<b>Peso (lordo, kg)</b>	2,215
<b>t2</b>	62,8 mm	<b>Peso PAP (kg)</b>	0,000
		<b>Peso PVC (kg)</b>	0,009
		<b>GTIN</b>	4018754008940
		<b>Paese di origine</b>	GERMANY
		<b>Regione di origine</b>	Nordrhein-Westfalen
		<b>RAEE/Legge sull'elettricità</b>	nicht ear-pflichtig
		<b>N. tariffa doganale</b>	82042000
		<b>Standard di imballaggio</b>	5
		<b>Peso [mm]</b>	443 g

## Varianti.

N° Art.	Nr. modello (ERP)	Designazione	GTIN
05020022	56 22	3/4 " Insetto chiave a bussola Mis. 22mm Lar.90mm	4018754008926
05020024	56 24	3/4 " Insetto chiave a bussola Mis. 24mm Lar.90mm	4018754008933
05020027	56 27	3/4 " Insetto chiave a bussola Mis. 27mm Lar.90mm	4018754008940
05020030	56 30	3/4 " Insetto chiave a bussola Mis. 30mm Lar.90mm	4018754008957
05020032	56 32	3/4 " Insetto chiave a bussola Mis. 32mm Lar.90mm	4018754008964
05020034	56 34	3/4 " Insetto chiave a bussola Mis. 34mm Lar.90mm	4018754008971
05020036	56 36	3/4 " Insetto chiave a bussola Mis. 36mm Lar.90mm	4018754008988
05020041	56 41	3/4 " Insetto chiave a bussola Mis. 41mm Lar.90mm	4018754008995

## Codice GTIN.

