

## Doppen 1/4", metrisch, lang

40L



Artikelnr. **01020045**  
GTIN **4018754000289**  
Model **40 L 4,5**



### Aanwijzing.

1/4 " Dop M. 4,5mm L.50mm

### Eigenschappen.

- lang
- DIN 3124/ISO 2725-1, ASME B 107.5M, DIN EN 3710, DIN EN 3709
- HPQ®-high performance staal, verchromd

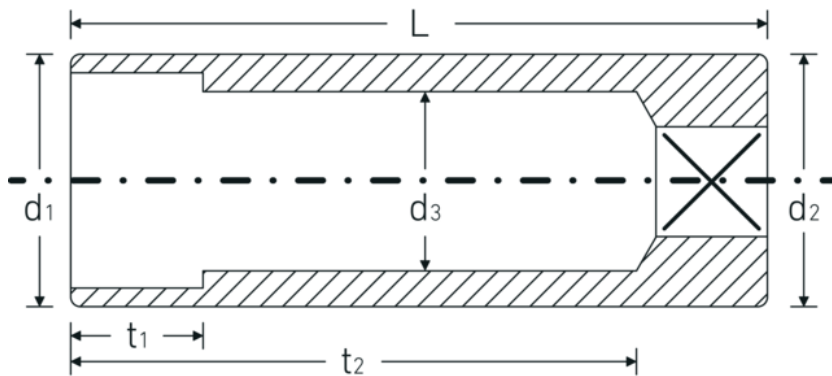
### Voordelen.

lang

### Technologieën en kenmerken.



## Technische tekening.



## Technische kenmerken.

Uitvoerprofiel	Zeskant AS-drive
Aandrijving vierkant binnen (inch)	1/4 "
d1	7,3 mm
d2	10,7 mm
d3	3,7 mm
DIN	DIN 3124 / ISO 2725-1, ASME B 107.5M, DIN EN 3710, DIN EN 3709
Lengte mm (L)	50 mm
Sleutelplaatdikte [mm]	4,5 mm
t1	4 mm
t2	42 mm

## Logistieke gegevens.

Diepte mm (IFS)	50
Breedte mm (IFS)	11
Hoogte mm (IFS)	11
Lengte (verpakt, mm)	100
Breedte (verpakt, mm)	46
Hoogte (verpakt, mm)	11
Volume (verpakt, dm <sup>3</sup> )	0.0506 dm <sup>3</sup>
Artikelnr.	01020045
Gewicht (bruto, KG)	0,154
Gewicht PAP (KG)	0,000
Gewicht PVC (KG)	0,003
GTIN	4018754000289
Land van oorsprong	GERMANY
Regio van oorsprong	Nordrhein-Westfalen
WEEE/ElektroG	nicht ear-pflichtig
Douanetarief nr.	82042000
Verpakkingsstandaard	10
Gewicht (g)	15 g

## Varianten.

Artikelnr.	Modelnr. (ERP)	Beschrijving	GTIN
01020032	40L 3,2	1/4 " Dop M. 3,2mm L.50mm	4018754286225
01020004	40 L 4	1/4 " Dop M. 4mm L.50mm	4018754000180
01020045	40 L 4,5	1/4 " Dop M. 4,5mm L.50mm	4018754000289

01020005	40 L 5	1/4 " Dop M. 5mm L.50mm	4018754000197
01020055	40 L 5,5	1/4 " Dop M. 5,5mm L.50mm	4018754000296
01020006	40 L 6	1/4 " Dop M. 6mm L.50mm	4018754000203
01020007	40 L 7	1/4 " Dop M. 7mm L.50mm	4018754000210
01020008	40 L 8	1/4 " Dop M. 8mm L.50mm	4018754000227
01020009	40 L 9	1/4 " Dop M. 9mm L.50mm	4018754000234
01020010	40 L 10	1/4 " Dop M. 10mm L.50mm	4018754000241
01020011	40 L 11	1/4 " Dop M. 11mm L.50mm	4018754000258
01020012	40 L 12	1/4 " Dop M. 12mm L.50mm	4018754000265
01020013	40 L 13	1/4 " Dop M. 13mm L.50mm	4018754000272

## GTIN-code.

