

Scalpello a cava

110



Nr. art **70080001**
GTIN **4018754040759**
Modello **110 SCHLITZMEISSEL 240 MM**

Designazione. Scalpello a cava Lar.26mm Lar.240mm

Descrizione.

- piatto ovale
- Chrom-Vanadium, laccato argento

Vantaggi.

ovale piatto

Attributi tecnici.

Larghezza mm (b) 26 mm
Lunghezza mm (L) 240 mm

Dati logistici.

Profondità mm (IFS) 242
Larghezza mm (IFS) 26
Altezza mm (IFS) 7
Lunghezza (imballata, mm) 251
Larghezza (imballata, mm) 53
Altezza (imballata, mm) 35
Volume (imballato, dm3) 0.465605 dm3
N° Art. 70080001
Peso (lordo, kg) 1,575
Peso PAP (kg) 0,034
Peso PVC (kg) 0,000
GTIN 4018754040759
Paese di origine GERMANY
Regione di origine Nordrhein-Westfalen
RAEE/Legge sull'elettricità nicht ear-pflichtig

N. tariffa doganale	82055980
Standard di imballaggio	5
Peso [mm]	298 g

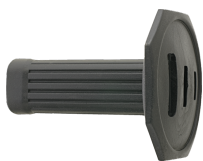
Varianti.

N° Art.	Nr. modello (ERP)	Designazione	GTIN
70080001	110 SCHLITZMEISSEL 240 MM	Scalpello a cava Lar.26mm Lar.240mm	4018754040759

Codice GTIN.



Accessori.



79160001
Protezione delle mani
contro i colpi di
scalpello