

Nasadki

40DL



Art. nr 01240008
GTIN 4018754000845
Modelka 40 DL 8



Oznaczenie.

1/4 " Wkładka do kluczy nasadowych Wi. 8mm Dł.50mm

Właściwości.

- długie
- DIN EN 3710 , DIN EN 3709, DIN 3124/ ISO 2725-1, ASME B 107.5M
- HPQ®-stal wysokosprawną, chromowaną

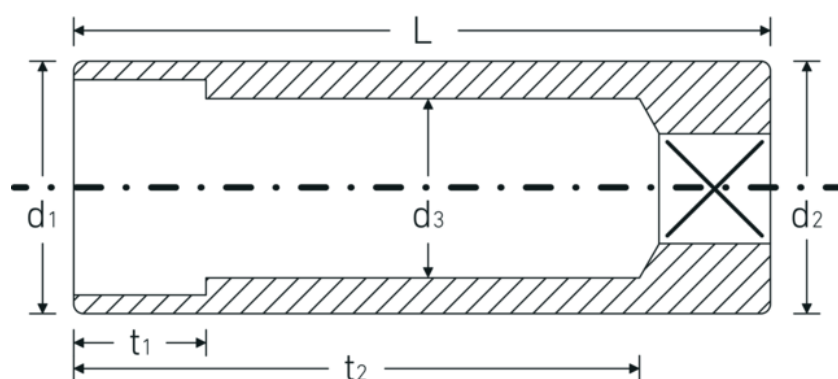
Zalety.

długi

Technologie i cechy wydajnościowe.



Rysunek techniczny.



Atrybuty techniczne.

Profil wyjściowy	Nasadka podwójna sześciokątna AS-drive
Kwadratowy napęd wewnętrzny (cal)	1/4 "
d1	11,6 mm
d2	11,6 mm
d3	7 mm
DIN	DIN EN 3710, DIN EN 3709, DIN 3124 / ISO 2725-1, ASME B 107.5M
Długość mm (L)	50 mm
Szerokość w poprzek płaskowników [mm]	8 mm
t1	8 mm
t2	40,1 mm

Dane logistyczne.

Głębokość mm (IFS)	51
Szerokość mm (IFS)	12
Wysokość mm (IFS)	12
Długość (w opakowaniu, mm)	55
Szerokość (w opakowaniu, mm)	50
Wysokość (w opakowaniu, mm)	19
Objętość (w opakowaniu, dm ³)	0.05225 dm ³
Art. nr	01240008
Waga (brutto, kg)	0,115
Waga PAP (kg)	0,000
Waga PVC (kg)	0,003
GTIN	4018754000845
Kraj pochodzenia	GERMANY
Region pochodzenia	Nordrhein-Westfalen
WEEE/ElektroG	nicht ear-pflichtig
Nr taryfy celnej	82042000
Standard pakowania	5
Waga (g)	23 g

Variants.

Art. nr	Nr modelu (ERP)	Oznaczenie	GTIN
01240005	40 DL 5	1/4 " Wkładka do kluczy nasadowych Wi. 5mm Dł.50mm	4018754000814
01240006	40 DL 6	1/4 " Wkładka do kluczy nasadowych Wi. 6mm Dł.50mm	4018754000821
01240007	40 DL 7	1/4 " Wkładka do kluczy nasadowych Wi. 7mm Dł.50mm	4018754000838
01240008	40 DL 8	1/4 " Wkładka do kluczy nasadowych Wi. 8mm Dł.50mm	4018754000845
01240009	40 DL 9	1/4 " Wkładka do kluczy nasadowych Wi. 9mm Dł.50mm	4018754000852
01240010	40 DL 10	1/4 " Wkładka do kluczy nasadowych Wi. 10mm Dł.50mm	4018754000869
01240011	40 DL 11	1/4 " Wkładka do kluczy nasadowych Wi. 11mm Dł.50mm	4018754000876
01240012	40 DL 12	1/4 " Wkładka do kluczy nasadowych Wi. 12mm Dł.50mm	4018754000883
01240013	40 DL 13	1/4 " Wkładka do kluczy nasadowych Wi. 13mm Dł.50mm	4018754000890
01240014	40 DL 14	1/4 " Wkładka do kluczy nasadowych Wi. 14mm Dł.50mm	4018754000906
01240055	40 DL 5,5	1/4 " Wkładka do kluczy nasadowych Wi. 5,5mm Dł.50mm	4018754000920

GTIN-Code.



STAHLWILLE-POLSKA Sp. z o.o.

ul. Strażacka 72 · 43-382 Bielsko-Biała · Polska · Tel.: +48 33 82 80 700 · Fax: +48 606 639 294

stahlwille@stahlwille.pl · www.stahlwille.pl

Copyright by STAHLWILLE Eduard Wille GmbH & Co. KG, Wuppertal