

Nasadki

56



Art. nr 05020024
GTIN 4018754008933
Modelka 56 24



Oznaczenie. 3/4 " Wkładka do kluczy nasadowych Wi. 24mm Dt.90mm

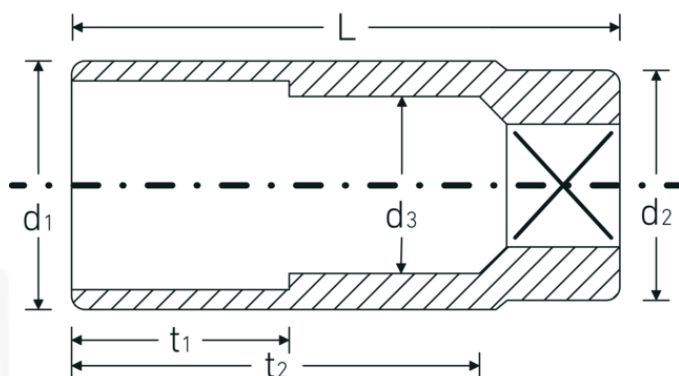
Właściwości.

- DIN 3124/ISO 2725-1, ASME B 107.5 M
- długie
- profil AS-drive i HPQ®-stal wysokosprawną do rozm. 36 mm, chromowane

Zalety.

DIN 3124/ISO 2725-1, ASME B 107.5 M

Rysunek techniczny.



Atrybuty techniczne.

Profil wyjściowy

sześciokąt AS-drive

Dane logistyczne.

Głębokość mm (IFS)

90

Kwadratowy napęd wewnętrzny (cal)	3/4 "	Szerokość mm (IFS)	37
d1	34 mm	Wysokość mm (IFS)	37
d2	34,7 mm	Długość (w opakowaniu, mm)	195
d3	21 mm	Szerokość (w opakowaniu, mm)	95
DIN	DIN 3124 / ISO 2725-1, ASME B 107.5 M	Wysokość (w opakowaniu, mm)	40
Długość mm (L)	90 mm	Objętość (w opakowaniu, dm³)	0.741 dm ³
Szerokość w poprzek płaskowników [mm]	24 mm	Art. nr	05020024
t1	40 mm	Waga (brutto, kg)	1,705
t2	63,6 mm	Waga PAP (kg)	0,000
		Waga PVC (kg)	0,010
		GTIN	4018754008933
		Kraj pochodzenia	GERMANY
		Region pochodzenia	Nordrhein-Westfalen
		WEEE/ElektroG	nicht ear-pflichtig
		Nr taryfy celnej	82042000
		Standard pakowania	5
		Waga (g)	341 g

Variants.

Art. nr	Nr modelu (ERP)	Oznaczenie	GTIN
05020022	56 22	3/4 " Wkładka do kluczy nasadowych Wi. 22mm Dł.90mm	4018754008926
05020024	56 24	3/4 " Wkładka do kluczy nasadowych Wi. 24mm Dł.90mm	4018754008933
05020027	56 27	3/4 " Wkładka do kluczy nasadowych Wi. 27mm Dł.90mm	4018754008940
05020030	56 30	3/4 " Wkładka do kluczy nasadowych Wi. 30mm Dł.90mm	4018754008957
05020032	56 32	3/4 " Wkładka do kluczy nasadowych Wi. 32mm Dł.90mm	4018754008964
05020034	56 34	3/4 " Wkładka do kluczy nasadowych Wi. 34mm Dł.90mm	4018754008971
05020036	56 36	3/4 " Wkładka do kluczy nasadowych Wi. 36mm Dł.90mm	4018754008988
05020041	56 41	3/4 " Wkładka do kluczy nasadowych Wi. 41mm Dł.90mm	4018754008995

GTIN-Code.



STAHLWILLE-POLSKA Sp. z o.o.

ul. Strażacka 72 · 43-382 Bielsko-Biała · Polska · Tel.: +48 33 82 80 700 · Fax: +48 606 639 294

stahlwille@stahlwille.pl · www.stahlwille.pl

Copyright by STAHLWILLE Eduard Wille GmbH & Co. KG, Wuppertal