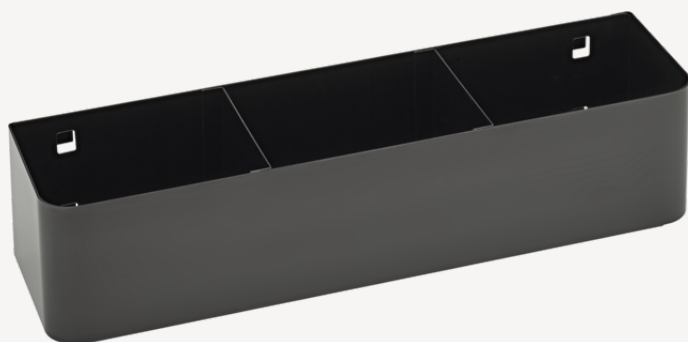


## SDH 922



Art. nr **90432719**  
 GTIN **4018754337804**  
 Modelka **SDH 922**

## Atrybuty techniczne.

Szerokość mm (b)	300 mm
dla nr	TTS95 PRO, TTS98 PRO
Wysokość mm (h)	70 mm
Długość mm (L)	84 mm

## Dane logistyczne.

Głębokość mm (IFS)	300
Szerokość mm (IFS)	84
Wysokość mm (IFS)	70
Długość (w opakowaniu, mm)	301
Szerokość (w opakowaniu, mm)	85
Wysokość (w opakowaniu, mm)	71
Objętość (w opakowaniu, dm <sup>3</sup> )	1.816535 dm <sup>3</sup>
Art. nr	90432719
Waga (brutto, kg)	0,656
Waga PAP (kg)	0,000
Waga PVC (kg)	0,006
GTIN	4018754337804
Kraj pochodzenia	CHINA
Region pochodzenia	Ausländischer Ursprung
WEEE/ElektroG	nicht ear-pflichtig
Nr taryfy celnej	94032080
Standard pakowania	1
Waga (g)	650 g

## Variants.

Art. nr	Artikelnr. (ERP)	Oznaczenie	GTIN
90432719	SDH 922		4018754337804

## GTIN-Code.



## Części zamienne/część zamienna dla.



81200160  
Wózki warsztatowe



81200161  
Wózki warsztatowe



81200162  
Wózki warsztatowe



81200163  
Wózki warsztatowe



81200164  
Wózki warsztatowe



81200165  
Wózki warsztatowe



81200166  
Wózki warsztatowe



81200167  
Wózki warsztatowe



81200168  
Wózki warsztatowe



81200169  
Wózki warsztatowe



81200170  
Wózki warsztatowe



81200171  
Wózki warsztatowe



81200172  
Wózki warsztatowe



81200173  
Wózki warsztatowe



81200174  
Wózki warsztatowe



STAHLWILLE-POLSKA Sp. z o.o.

ul. Strażacka 72 · 43-382 Bielsko-Biała · Polska · Tel.: +48 33 82 80 700 · Fax: +48 606 639 294

stahlwille@stahlwille.pl · www.stahlwille.pl

Copyright by STAHLWILLE Eduard Wille GmbH & Co. KG, Wuppertal