

Nasadki

40L



Art. nr 01020004
GTIN 4018754000180
Modelka 40 L 4



Oznaczenie.

1/4 " Wkładka do kluczy nasadowych Wi. 4mm Dł.50mm

Właściwości.

- długie
- DIN 3124/ISO 2725-1, ASME B 107.5M, DIN EN 3710 , DIN EN 3709
- HPQ®-stal wysokosprawną, chromowaną

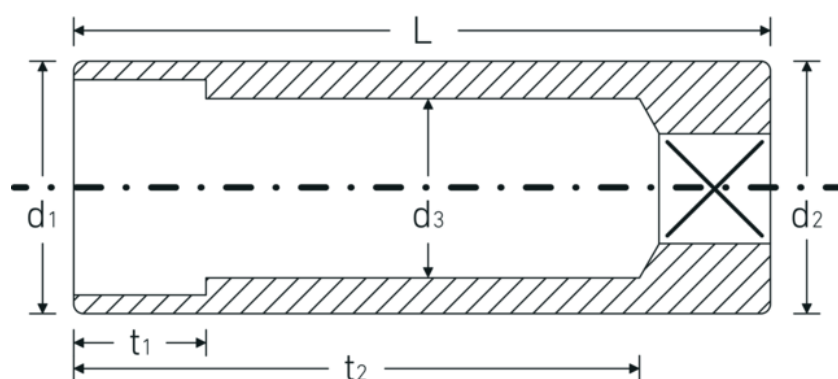
Zalety.

długi

Technologie i cechy wydajnościowe.



Rysunek techniczny.



Atrybuty techniczne.

| | |
|---------------------------------------|--|
| Profil wyjściowy | sześciokąt AS-drive |
| Kwadratowy napęd wewnętrzny (cal) | 1/4 " |
| d1 | 6,7 mm |
| d2 | 10,7 mm |
| d3 | 3,2 mm |
| DIN | DIN 3124 / ISO 2725-1, ASME B 107.5M, DIN EN 3710, DIN EN 3709 |
| Długość mm (L) | 50 mm |
| Szerokość w poprzek płaskowników [mm] | 4 mm |
| t1 | 3,5 mm |
| t2 | 42 mm |

Dane logistyczne.

| | |
|---|------------------------|
| Głębokość mm (IFS) | 50 |
| Szerokość mm (IFS) | 11 |
| Wysokość mm (IFS) | 11 |
| Długość (w opakowaniu, mm) | 50 |
| Szerokość (w opakowaniu, mm) | 50 |
| Wysokość (w opakowaniu, mm) | 21 |
| Objętość (w opakowaniu, dm ³) | 0.0525 dm ³ |
| Art. nr | 01020004 |
| Waga (brutto, kg) | 0,144 |
| Waga PAP (kg) | 0,000 |
| Waga PVC (kg) | 0,003 |
| GTIN | 4018754000180 |
| Kraj pochodzenia | GERMANY |
| Region pochodzenia | Nordrhein-Westfalen |
| WEEE/ElektroG | nicht ear-pflichtig |
| Nr taryfy celnej | 82042000 |
| Standard pakowania | 10 |
| Waga (g) | 14 g |

Variants.

| Art. nr | Nr modelu (ERP) | Oznaczenie | GTIN |
|----------|-----------------|---|---------------|
| 01020032 | 40L 3,2 | 1/4 " Wkładka do kluczy nasadowych Wi. 3,2mm Dł.50mm | 4018754286225 |
| 01020004 | 40 L 4 | 1/4 " Wkładka do kluczy nasadowych Wi. 4mm Dł.50mm | 4018754000180 |
| 01020045 | 40 L 4,5 | 1/4 " Wkładka do kluczy nasadowych Wi. 4,5mm Dł.50mm | 4018754000289 |
| 01020005 | 40 L 5 | 1/4 " Wkładka do kluczy nasadowych Wi. 5mm Dł.50mm | 4018754000197 |
| 01020055 | 40 L 5,5 | 1/4 " Wkładka do kluczy nasadowych Wi. 5,5mm Dł.50mm | 4018754000296 |
| 01020006 | 40 L 6 | 1/4 " Wkładka do kluczy nasadowych Wi. 6mm Dł.50mm | 4018754000203 |
| 01020007 | 40 L 7 | 1/4 " Wkładka do kluczy nasadowych Wi. 7mm Dł.50mm | 4018754000210 |
| 01020008 | 40 L 8 | 1/4 " Wkładka do kluczy nasadowych Wi. 8mm Dł.50mm | 4018754000227 |
| 01020009 | 40 L 9 | 1/4 " Wkładka do kluczy nasadowych Wi. 9mm Dł.50mm | 4018754000234 |
| 01020010 | 40 L 10 | 1/4 " Wkładka do kluczy nasadowych Wi. 10mm Dł.50mm | 4018754000241 |
| 01020011 | 40 L 11 | 1/4 " Wkładka do kluczy nasadowych Wi. 11mm Dł.50mm | 4018754000258 |
| 01020012 | 40 L 12 | 1/4 " Wkładka do kluczy nasadowych Wi. 12mm Dł.50mm | 4018754000265 |
| 01020013 | 40 L 13 | 1/4 " Wkładka do kluczy nasadowych Wi. 13mm Dł.50mm | 4018754000272 |

GTIN-Code.



